

**AH:** Decklage aus original gehackten Balken; wuchs- und holzspezifische Farb- und Strukturunterschiede; Kern, Buchs, Harzgallen, Nagellöcher, Holznägel, Flügeläste, Äste, Schwarzäste, Risse, Rindeneinwüchse, mechanische Beschädigungen, Wurmstiche und Lamellenlängsstöße zulässig; Bläue bedingt zulässig; Astausbrüche/Astlöcher/Fehlstellen produktspezifisch (nicht flächeneben) ausgefertigt. Lamellen fugendicht gelegt.



Sortierung	Stärke mm ca.	Längen in mm (Breite 2030 mm)	Decklagen Stärke mm ca.	Decklagen Breite mm	Mittellage	Verpackung Stk./Palette
AH/CG (saunatauglich)	22	1800 - 4000 (nach Verfügbarkeit)	8 - 10	Mix	BML oder SML-Fichte (nach Verfügbarkeit)	25

Die Platten sind **SWP/2 nichttragend (NS) verleimt**: Massivholzplatte für die Verwendung als nichttragender Bauteil im Feuchtbereich. Bei Beachtung des konstruktiven Holzschutzes auch im **witterungsgeschützten Außenbereich** verwendbar.  
**Legende:** SML = Stabmittellage, BML = Brettmittellage.  
 Detaillierte Informationen zum **Brandverhalten** unterschiedlicher Einbausituationen sind den CE-Begleitinformationen zu entnehmen.

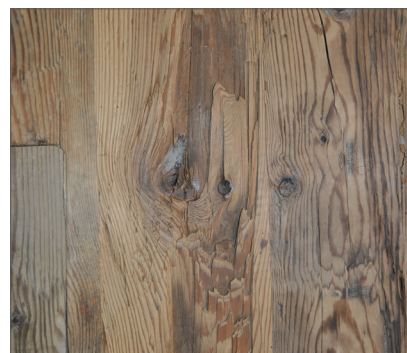
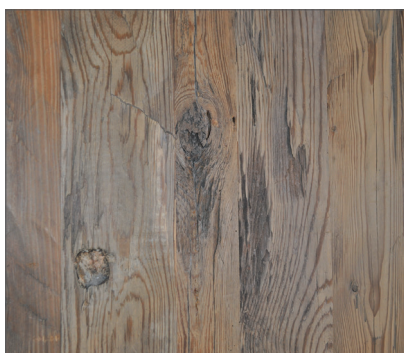
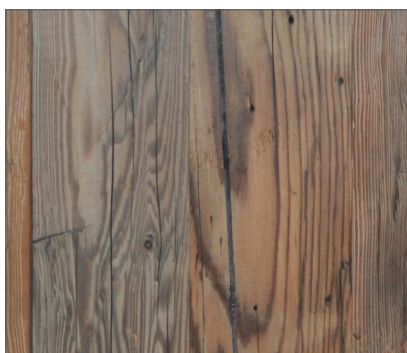
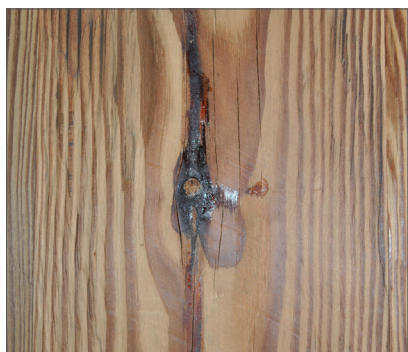
Übersicht technische Werte					
Detaillierte Informationen (z.B. zum Brandverhalten) siehe CE-Begleitinformation unter <a href="http://www.admonter.com/de/downloads/">http://www.admonter.com/de/downloads/</a>					
Holzart	Stärke (mm)	Mittellage	Gewicht [kg/m²]	Holzfeuchte [%]	Wärmeleitfähigkeit Lambda [W/m K]
Altholz gehackt H4	22	Fichte	10,4	7+/-2	0,12

Die Abbildungen zeigen ein exemplarisches Erscheinungsbild. Admonter ist ein 100%-iges Naturprodukt. Ein Foto kann daher nie das Original widerspiegeln. Deshalb empfehlen wir eine Beratung an Hand von Musterplatten.





Naturholzplatten  
Elements



admonter.com

SENTINEL HAUS  
INSTITUT  
Building directory healthier buildings

AUSTRIA

EPD  
Environmental Product Declaration  
for EPDs and EPDs

PEFC  
Programme for the Endorsement of the Control of Forest Management and Certification

CE

Die Abbildungen zeigen ein exemplarisches Erscheinungsbild. Admonter ist ein 100%-iges Naturprodukt. Ein Foto kann daher nie das Original widerspiegeln. Deshalb empfehlen wir eine Beratung an Hand von Musterplatten.

Naturholzböden  
Floors

Naturholzplatten  
Elements

Naturholz Akustikplatten  
Acoustics

Naturholzstiegen  
Stairs

Naturholztüren  
Doors

Admonter Holzindustrie AG  
Sägestraße 539 | 8911 Admont, Austria  
+43 (0) 3613 3350 | info@admonter.at

FN237499p Landesgericht Leoben, Gerichtsstand Liezen | UID-Nr.: ATU57198366 April 2022  
Raiffeisenbank Admont, IBAN: AT88 3800 1000 0002 7276 | BIC: RZSTAT213001 Irrtümer und Änderungen vorbehalten.