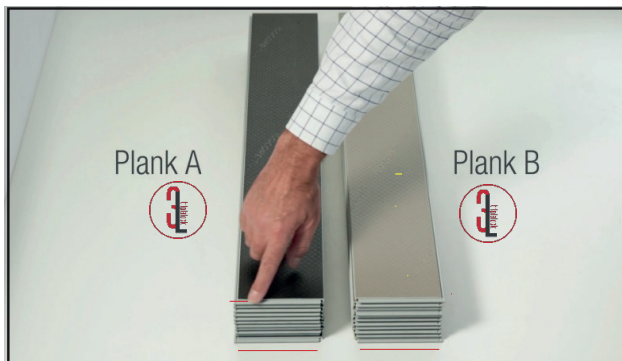


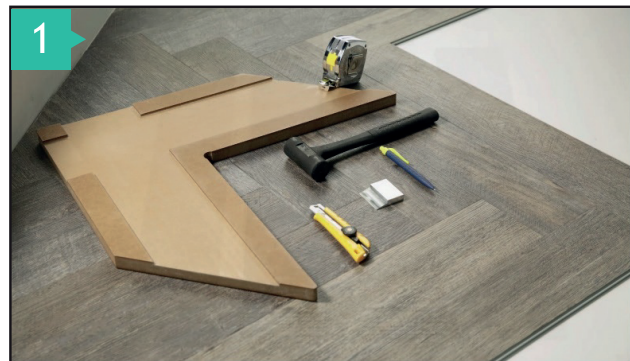
Verlegeanleitung

Desigboden „Tölz 24/3“ Fischgrät
ECO30 und RIGID30



3L TRIPLELOCK - FISCHGRÄTMUSTER

Einteiliges Drop-Lock System.



VORBEREITUNG

Benötigte Werkzeuge: Maßband, Stift, Cuttermesser, Winkelschablone, weicher Gummihammer, Demontagekeil.



DIELEN SCHNEIDEN

Legen Sie die erste Diele (A) auf eine ebene Fläche und legen Sie die Winkelschablone darauf. Stellen Sie sicher, dass die Winkelschablone genau an der Ecke platziert ist. Während Sie gedrückt halten, machen Sie einen ersten Schnitt mit dem Cuttermesser. Legen Sie als nächstes die Diele auf eine höhere Oberfläche und drücken Sie den vorgeschneittenen Teil der Diele nach unten, damit sie abbricht. Ziehen Sie das abgebrochene Teil nach oben, um es vollständig zu entfernen.



VERLEGUNG DER ERSTEN DIELE

Legen Sie die erste Diele (A) mit der Schnittseite in einem Winkel von 45° gegen die Wand.



ZWEITE DIELE INSTALLIEREN

Nehmen Sie eine zweite Diele (B) und lassen Sie sie mit der langen Seite gegen die erste Diele (A) auf der kurzen Seite fallen.



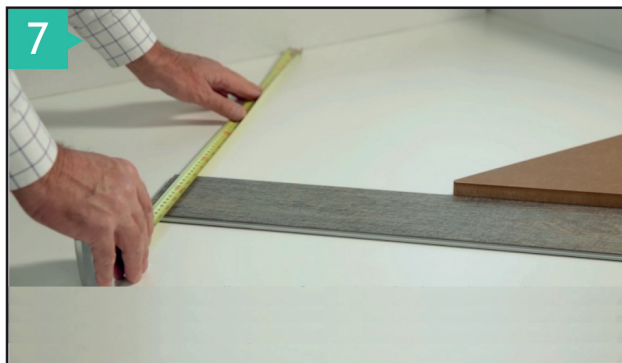
AUSRICHTEN UND VERRIEGELN

Verwenden Sie die Winkelschablone, um die beiden Dielen perfekt auszurichten. Klopfen Sie dann vorsichtig mit dem weichen Gummihammer auf die Dielen, um sie zu verriegeln.



6 DRITE DIELE INSTALLIEREN

Legen Sie eine dritte Diele (A) mit der langen Seite in die zweite Diele (B) auf der kurzen Seite. Verwenden Sie erneut die Winkelschablone, um die beiden Dielen perfekt auszurichten, und klopfen Sie vorsichtig mit dem weichen Gummihammer, um die Dielen zu verriegeln. Stellen Sie sicher, dass das Profil aller Dielen nach innen zeigt.



7 LETZTE DIELE IN DER REIHE

Wiederholen Sie den Vorgang, bis Sie die andere Wand erreichen. Dort messen Sie den Abstand von der Diele zur Wand (einschließlich der Breite der Diele). Markieren Sie die gemessene Länge der endgültigen Diele und schneiden Sie die Diele in einem Winkel von 45° auf die gemessene Länge. Dann legen Sie die Diele nach den vorherigen Anweisungen.



8 REIHE GEGEN WAND AUSRICHTEN

Drücken Sie die erste Reihe der zusammengebauten Dielen vorsichtig gegen die Wand.



9 FÜLLE DIE LÜCKEN AUS

Füllen Sie anschließend die Lücken zur Wand aus, schneiden und messen Sie die Dielen wie zuvor. Um die neue Diele mit der zuvor montierten Reihe zu verbinden, heben Sie die montierten Dielen an. Schieben Sie die neue Diele darunter und lassen Sie die zusammengesetzten Dielen fallen. Wechseln Sie immer die Dielen A und B, bis Sie alle Lücken gefüllt haben. Vergessen Sie nicht, die Planken zu verriegeln.



10 ERSTE DIELEN A, DANN DIELEN B

Setzen Sie jede nächste Reihe fort, indem Sie zuerst alle Dielen A in eine Reihe legen, gefolgt von allen Dielen B. Fahren Sie auf diese Weise fort, bis die gegenüberliegende Wand erreicht ist. Füllen Sie die restlichen Öffnungen wie in Abbildung 9.



GEBHARDT HOLZ-ZENTRUM

Unternehmenssitz mit Zentrallager
Thierlsteiner Straße 9 | 93413 Cham-Altenmarkt
Tel.: +49 9971 881-0 | Fax: +49 9971 881-111
info@ghz-cham.de

Vertriebsbüro mit Ausstellung
Goldschmidtstr. 26 | 92318 Neumarkt/Opf.
Tel.: +49 9181 2975-0 | Fax: +49 9181 2975-43
www.ghz-cham.de