

Die Pollmeier-Sortierung

Wählen Sie aus einem umfangreichen Sortiment: Verschiedene Qualitäten, Stärken, Längen und Breiten – gefertigt nach dem Pollmeier-Standard.

Stärken	Längen	Breiten	Pollmeier-Standard
Berechnungsmaß KD (Schleifmaß) <ul style="list-style-type: none"> • 23 mm (20 mm) • 26 mm (23,8 mm) • 32 mm (29,5 mm) • 38 mm (36 mm) • 46 mm (43 mm) • 52 mm (48,5 mm) • 65 mm (63 mm) • 78 mm (74,5 mm) Maßhaltigkeit ca. 0,3 mm	<ul style="list-style-type: none"> • 1,85 m • 2,15 m • 2,45 m • 2,75 m • 3,05 m • 3,35 m ca. 2–3 cm Übermaß	<ul style="list-style-type: none"> • Fallende Breiten Pollmeier-Service <ul style="list-style-type: none"> • Breitenvorsortierung (in 6 Breitengruppen) • Fixbreiten – Zuschnitt auf Anfrage Weitere Informationen auf Seite 22/23	<ul style="list-style-type: none"> • Parallel besäumt • Leicht gedämpft • Beidseitig vorgeschliffen und anschließend brettweise vorsortiert in Anlehnung an die strengen amerikanischen NHLA-Kriterien • Sorgfältig getrocknet auf ca. 7–9 % Holzfeuchte

Längen (zzgl. 2–3 cm)	Stärken							
	23 mm 20 mm vorgeschl.	26 mm 23,8 mm vorgeschl.	32 mm 29,5 mm vorgeschl.	38 mm 36 mm vorgeschl.	46 mm 43 mm vorgeschl.	52 mm 48,5 mm vorgeschl.	65 mm 63 mm vorgeschl.	78 mm 74,5 mm vorgeschl.
1,85 m	●	●	●	●	●	●	●	●
2,15 m	●	●	●	●	●	●	●	●
2,45 m	●	●	●	●	●	●	●	●
2,75 m	●	●	●	●	●	●	●	●
3,05 m	●	●	●	●	●	●	●	●
3,35 m	●	●	●	●	●	●	●	●

● Ab Lager bei Verfügbarkeit.

Unsere Produkte erhalten Sie bei:





 **Pollmeier**

Die Pollmeier-Sortierung Buche

Pollmeier-Buche.

Unser Vorschliff ist Ihre Sicherheit.

Bei traditionellen Lieferanten entdecken Sie versteckte Fehler im Holz erst nach der Bearbeitung. Dann also, wenn es für Sie bereits zu spät ist.

Bei Pollmeier dagegen wird das Holz vorgeschliffen. So bekommen wir im wahrsten Sinne des Wortes »tiefe Einblicke« in unser Schnittholz und können eine präzise Qualitätssortierung vornehmen. Sie profitieren von unserem Vorschliff, da Sie Holzfehler bereits vor der Verarbeitung erkennen und so berücksichtigen können.

Ihre Vorteile:

- Perfekte Qualitätskontrolle durch Vorschliff
- Weniger Abfall durch Vorsortierung
- Weniger Lohnkosten durch effizientere Arbeitsabläufe
- Auf Wunsch breitenvorsortiert* oder in Fixbreiten*

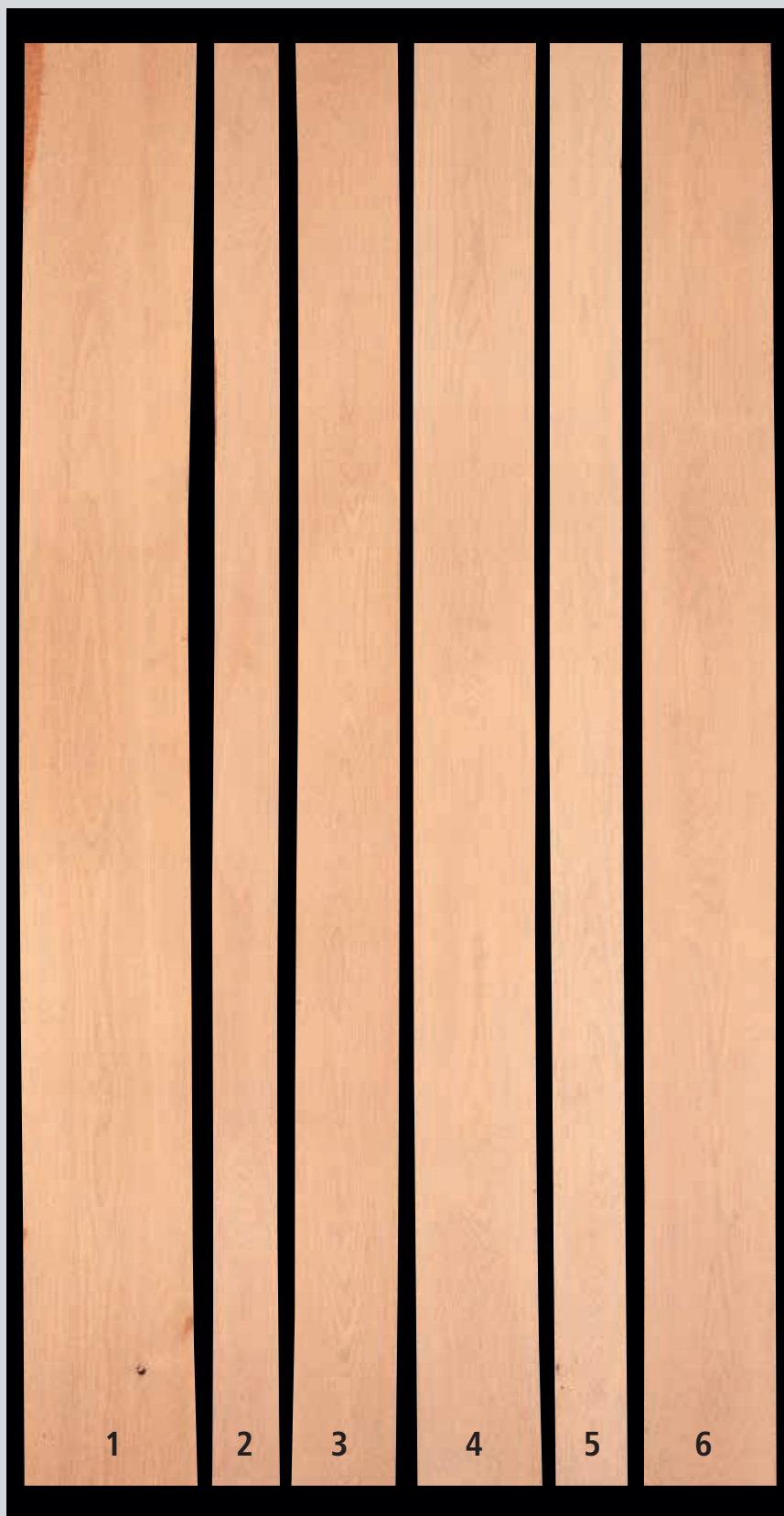




Für jede Anwendung die optimale Qualität – für Sie sortiert:

Beidseitig / hohe Anforderungen	<ul style="list-style-type: none">• Leisten• Treppen• Massivholzplatten• Möbel / Küchenmöbel• Parkett / Fußböden• Holzgroßhandel	Superior	04-05	1
		Cabinet	06-07	2
		Custom Shop	08-09	3
1 Face / einseitig hohe Anforderungen	<ul style="list-style-type: none">• Treppen, Wandwangen, Stufen einseitig sichtbar• Tischplatten, Arbeitsflächen, Türrahmen / Türanleimer, Massivholzplatten einseitig sichtbar• Sockelleisten• Fußböden• Holzgroßhandel	Superior 1 Face	10-11	4
		Cabinet / Custom Shop 1 Face	12-13	5
Redheart	Holzprodukte bei denen Farbe gewünscht ist: <ul style="list-style-type: none">• Fußböden natur, inkl. Rotkern• Möbel in Kernbuche• Tischplatten• Holzgroßhandel	Superior Colour Redheart	14-15	6
		Colour Redheart	16-17	7
ohne Farbanforderungen	Nicht sichtbare oder überlackierte Holzteile: <ul style="list-style-type: none">• überlackierte Leisten• Gestellbau• Dübel / Rundstäbe• sonstige Holzprodukte ohne Farbanforderungen• Holzgroßhandel	Superior Colour	18-19	8
		Colour	20-21	9
Pollmeier-Verschnittoptimierung	<ul style="list-style-type: none">• Breitenversortierung• Fixbreitenzuschnitt	Pollmeier Service	22-23	10

Vorderseite



Stärken, Längen, Breiten siehe Rückseite

Die Top-Qualität von Pollmeier.

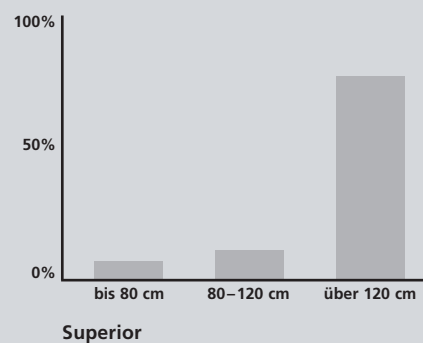
Diese Spitzenqualität bietet eine hohe Ausbeute und zeichnet sich durch sehr kurze Verarbeitungszeiten aus.

Superior sollte eingesetzt werden, wenn überwiegend lange Nutzlängen gefragt sind.

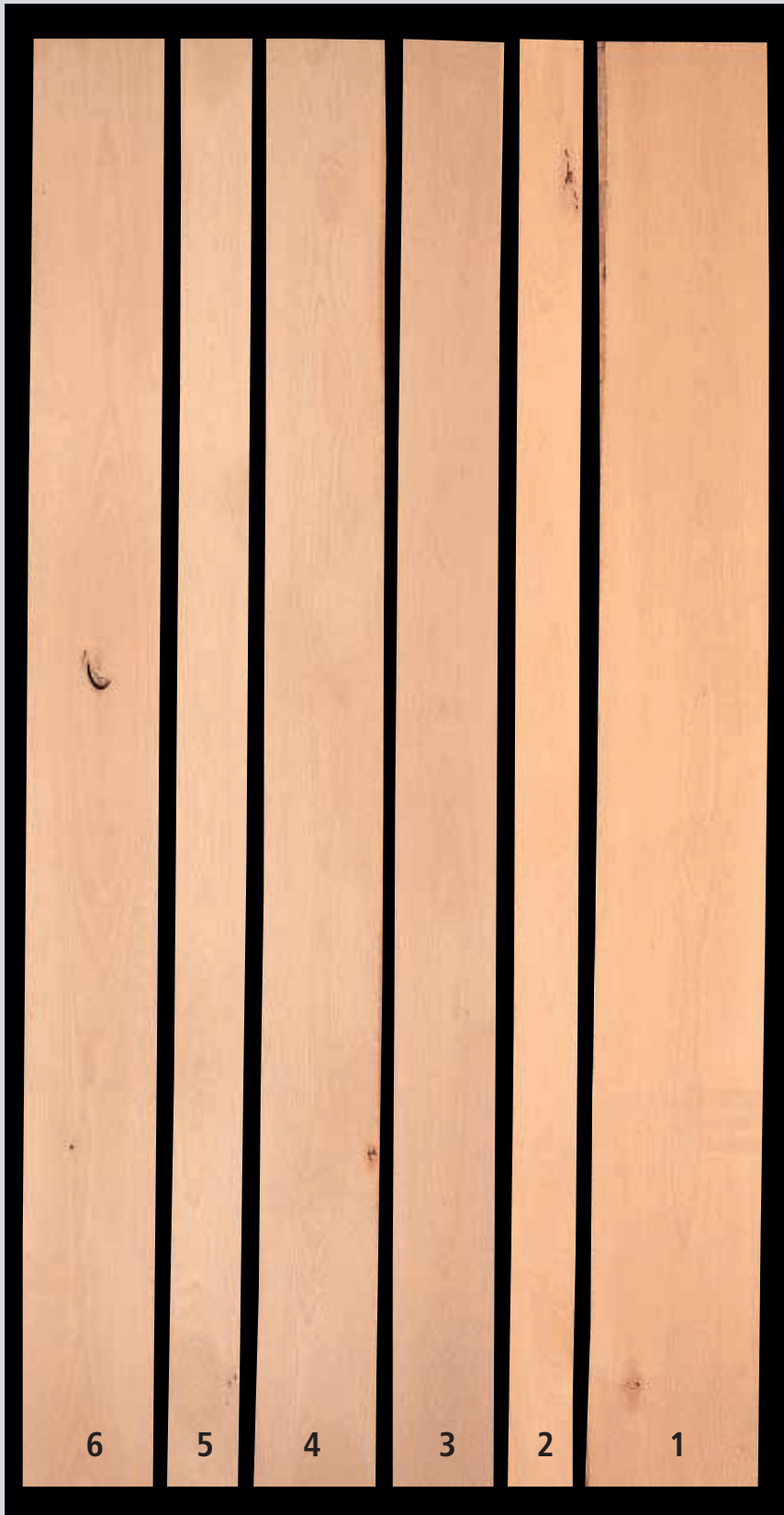
Typische Anwendungen:

- **Leisten**
- **Möbelteile**
mit sehr hohem Anteil
langer Längen
- **Massivholzplatten**
durchgehende Lamellen
mit sehr hohem Anteil
langer Längen
- **Treppen**
Freiwangen, Handläufe

Durchschnittliche Anteile der fehlerfreien Nutzlängen



Rückseite



1



Superior / Leisten
Tilo Massivholz GmbH, Österreich



Superior / Möbelteile
Lipsewers, Deutschland
(Rahmentüren)



Superior / Holzgroßhandel
L. P. Rollé, Niederlande

Vorderseite



Stärken, Längen, Breiten siehe Rückseite

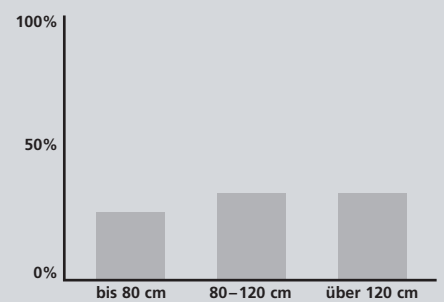
Ein hochwertiges Schnittholz mit ausgewogener Verteilung in allen Nutzlängen.

Die Cabinet ist nicht zu unterschätzen, denn das Preis-Leistungs-Verhältnis ist außergewöhnlich. Wo eine ausgewogene Mischung langer und mittlerer Längen benötigt wird, ist sie erste Wahl.

Typische Anwendungen:

- **Massivholzplatten**
durchgehende und keilgezinkte Lamellen
- **Möbelteile**
mittlere bis lange Längen
- **Küchenmöbel**
- **Treppenstufen**

Durchschnittliche Anteile der fehlerfreien Nutzlängen



Cabinet

Rückseite



Cabinet / Küchenmöbel
Puustelli Group Oy, Finnland



Cabinet / Möbel, Möbelteile



Cabinet / Treppen
Filius, Polen
(Stufenplatten, Handläufe, Wangen)

Vorderseite



Stärken, Längen, Breiten siehe Rückseite

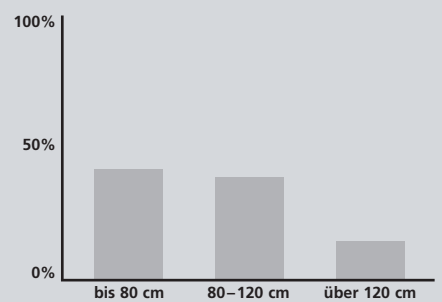
Schnittholz mittlerer Qualität. Schwerpunkt: kurze und mittlere Nutzlängen.

Custom Shop ist eine interessante Sortierung für Verarbeiter, die neben langen und mittleren Längen auch die beim Herauskippen von Fehlern entstehenden Kürzungen verwenden können. Ebenso geeignet für Anwendungen, bei denen Äste und andere Holzmerkmale teilweise akzeptiert sind.

Typische Anwendungen:

- **Massivholzplatten**
durchgehende und keilgezinkte Lamellen
- **Parkett / Fußböden**
- **Möbelteile** und sonstige **mittlere und kleinere Holzprodukte**

Durchschnittliche Anteile der fehlerfreien Nutzlängen



Custom Shop

Rückseite

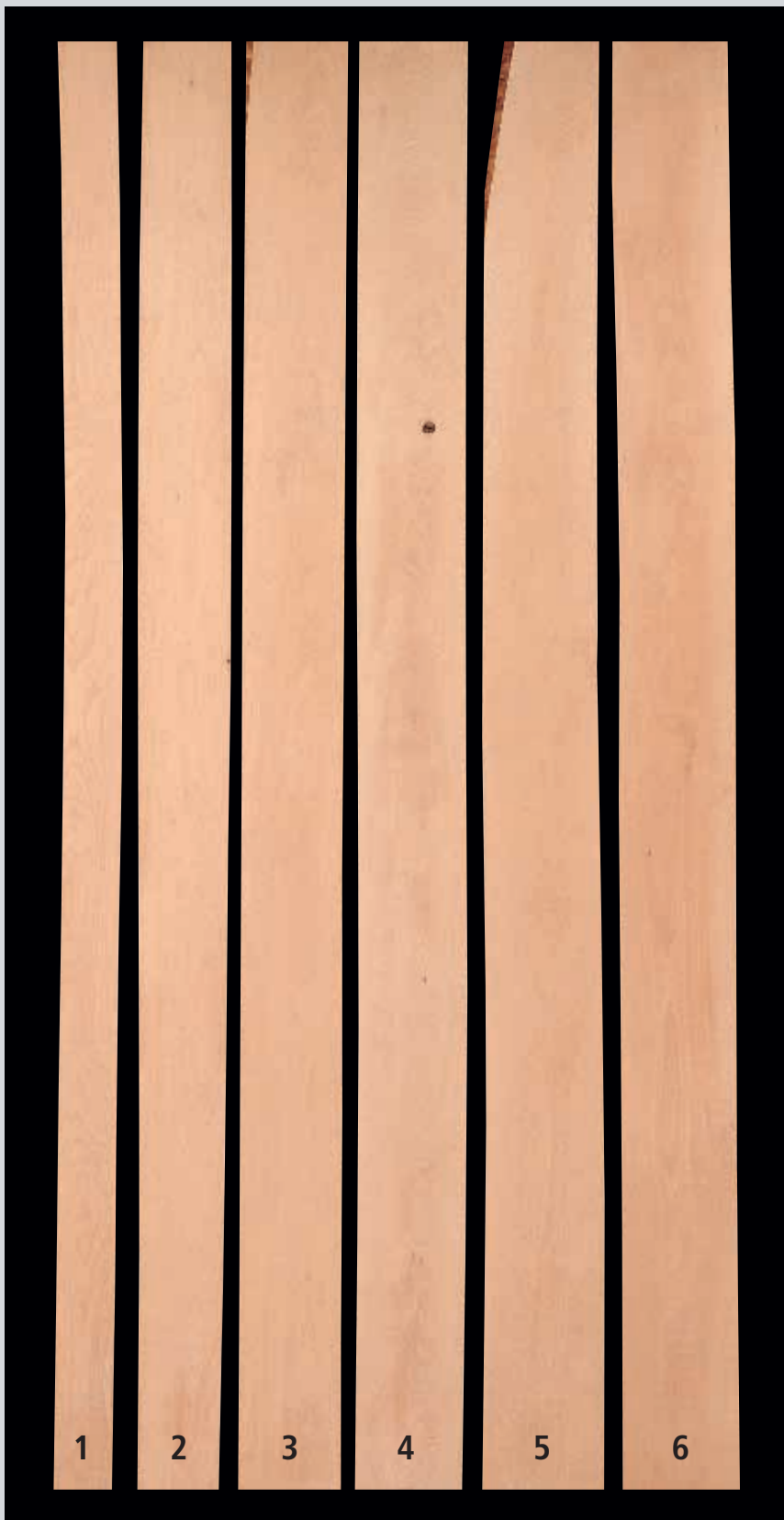


Custom Shop / Massivholzplatten
Pollmeier Leimholz GmbH, Deutschland



Custom Shop /
mittlere und kleinere Holzprodukte

Vorderseite



Stärken, Längen, Breiten siehe Rückseite

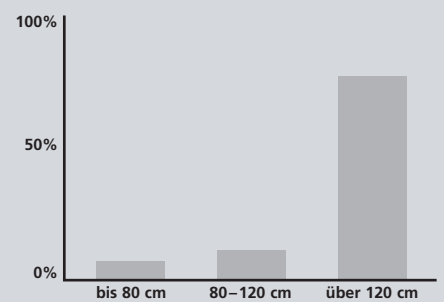
Top-Qualität für einseitig sichtbare Anwendungen in langen Längen.

Superior 1 Face entspricht oberseitig der Superior-Sortierung. Sie bietet einseitig eine sehr hohe Ausbeute, insbesondere in langen Längen. Rückseitig werden keine Anforderungen gestellt.

Typische Anwendungen:

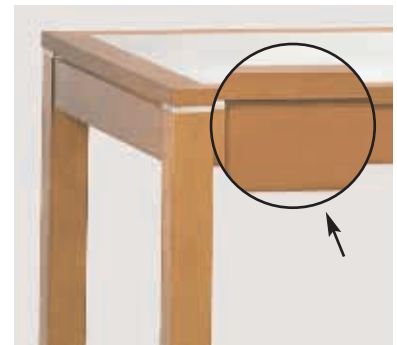
- **Fußbodendielen**
- **Treppen**
Wandwangen,
Stufen einseitig sichtbar
- **Tischplatten**
- **Türanleimer / Türrahmen**
- **Sockelleisten**
- **Anwendungen** mit oberseitig hohen Qualitätsanforderungen

Durchschnittliche Anteile der fehlerfreien Nutzlängen bei einseitiger Anwendung



Superior 1 Face

Rückseite



Superior 1 Face / Möbel
J. Moreira da Silva & Filhos S.A., Portugal
(Tischzargen)

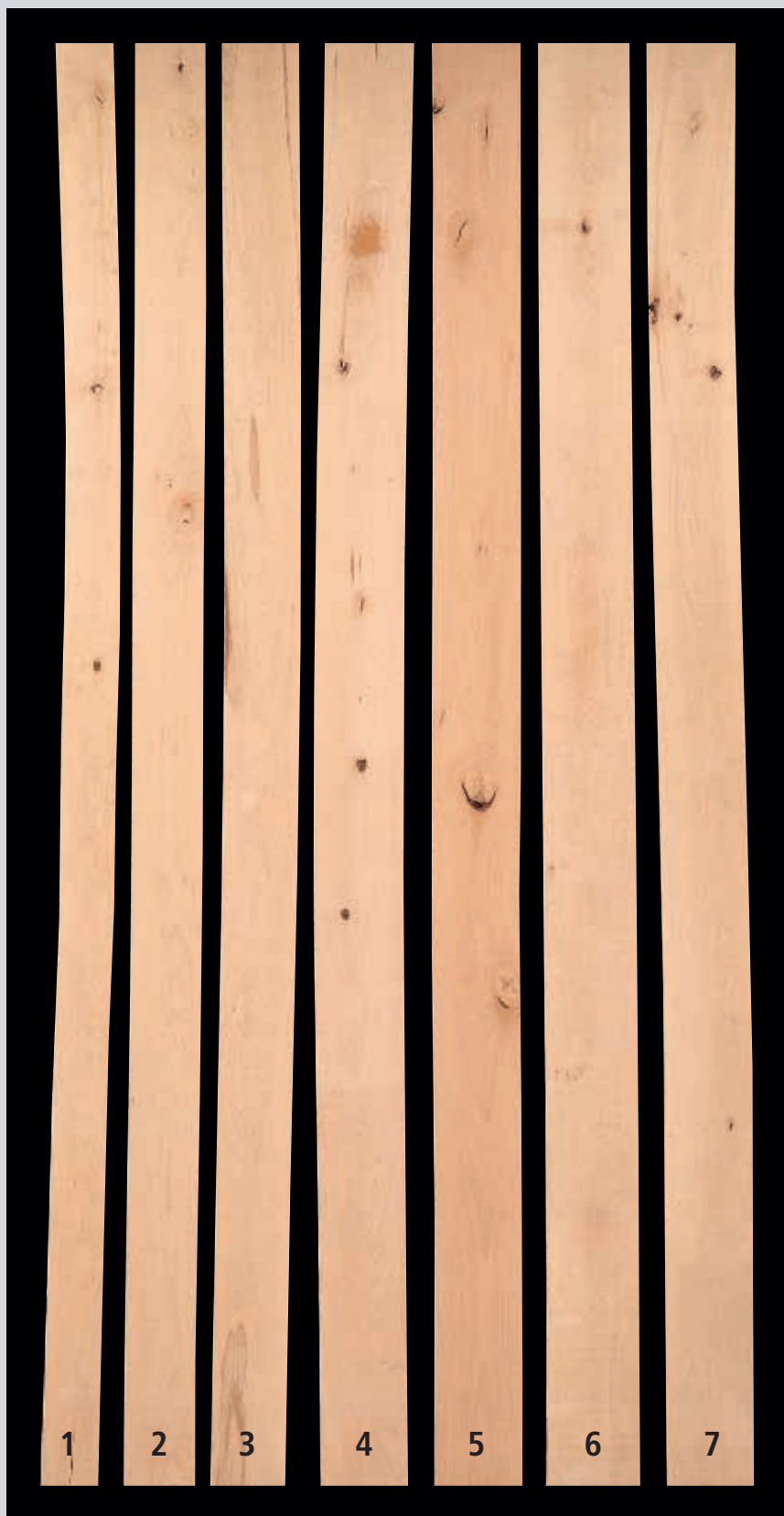


Superior 1 Face / Fußboden
Pollmeier Leimholz GmbH, Deutschland
(Fußbodendielen, Qualität Select)



Superior 1 Face / Sockelleisten

Vorderseite



Stärken, Längen, Breiten siehe Rückseite

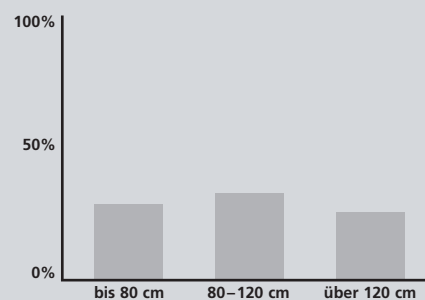
Einseitige Anwendung, bei der Äste und Holzmerkmale akzeptiert sind.

Cabinet / Custom Shop 1 Face ist von guter bis mittlerer Qualität. An die Rückseite werden keine Anforderungen gestellt.

Typische Anwendungen:

- **Fußböden**
- **Massivholzplatten**
(lediglich einseitig sichtbar)
- **Tischplatten / Arbeitsflächen**
- **Möbelteile**
und sonstige **mittlere und kleinere Holzprodukte**
- **Stuhlzargen**
- **Gestellbau**

Durchschnittliche Anteile der fehlerfreien Nutzlängen bei einseitiger Anwendung

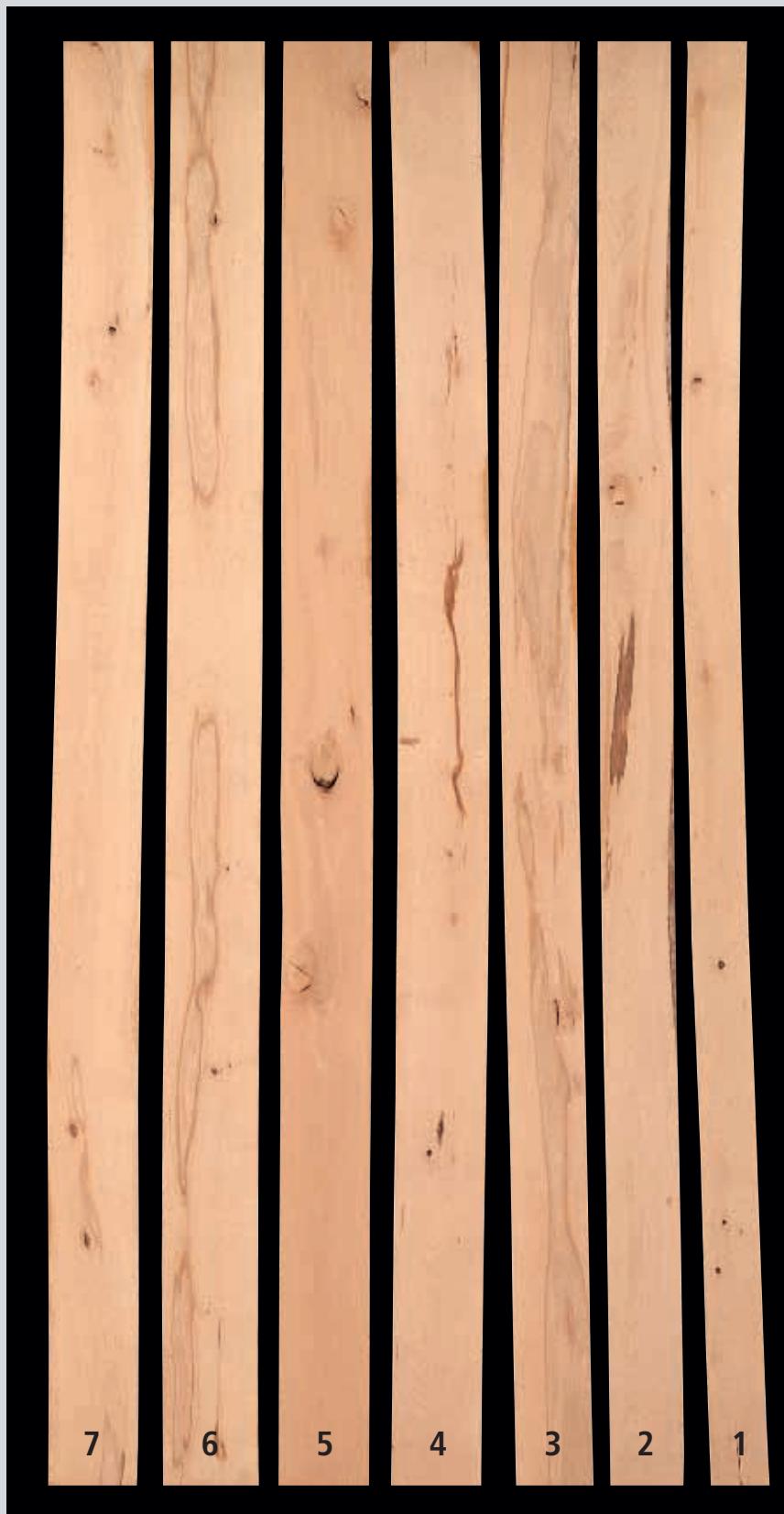


Cabinet / Custom Shop 1 Face



cabinet / custom shop 1 face

Rückseite



Cabinet / Custom Shop 1 Face
Holzspielzeug



Cabinet / Custom Shop 1 Face
Fußboden
Pollmeier Leimholz GmbH, Deutschland
(Fußbodendielen, Qualität Country)

5

Vorderseite



Stärken, Längen, Breiten siehe Rückseite

Superior Colour Redheart – wenn Farbe gewünscht ist.

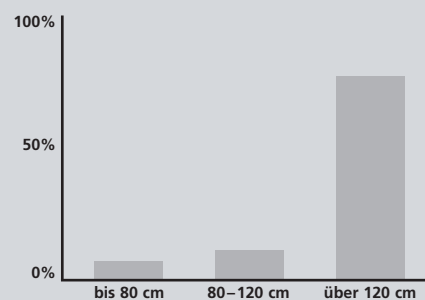
Hochwertige Sondersortierung mit
einem definierten Rotkern-Mindestanteil:
Die ideale Sortierung für Anwendungen
im Sichtbereich mit langen Nutzlängen.

Typische Anwendungen:

**Holzprodukte, bei denen Farbe
gewünscht ist. Zum Beispiel:**

- Möbel in Kernbuche
- Tische
- Fußböden (natur)

Durchschnittliche Anteile der fehlerfreien Nutzlängen bei Anwendungen ohne Farbanforderungen



Superior Colour Redheart

Rückseite



Superior Colour Redheart / Möbel
Möbelwerke Decker GmbH, Deutschland



Superior Colour Redheart / Möbel
Holzmanufaktur GmbH, Deutschland

Vorderseite



Stärken, Längen, Breiten siehe Rückseite

Colour Redheart – die günstige Alternative

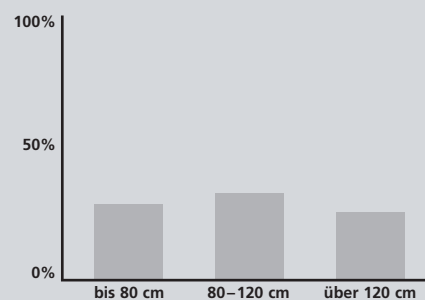
Wirtschaftliche Sondersortierung mit einem definierten Rotkern-Mindestanteil: Ideal für Anwendungen im Sichtbereich mit einem ausgewogenen Nutzlängenverhältnis.

Typische Anwendungen:

Holzprodukte, bei denen Farbe gewünscht ist. Zum Beispiel:

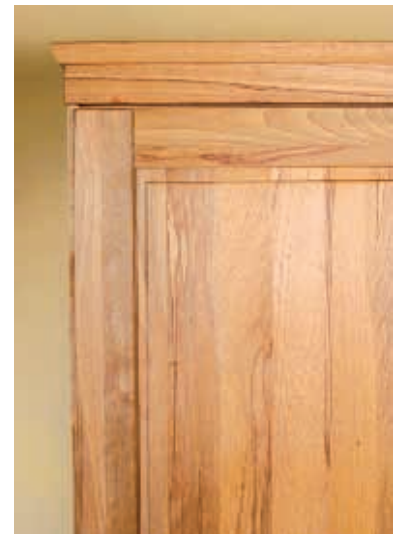
- Möbel in Kernbuche
- Tische
- Fußböden (natur)

Durchschnittliche Anteile der fehlerfreien Nutzlängen bei Anwendungen ohne Farbanforderungen



Colour Redheart

Rückseite

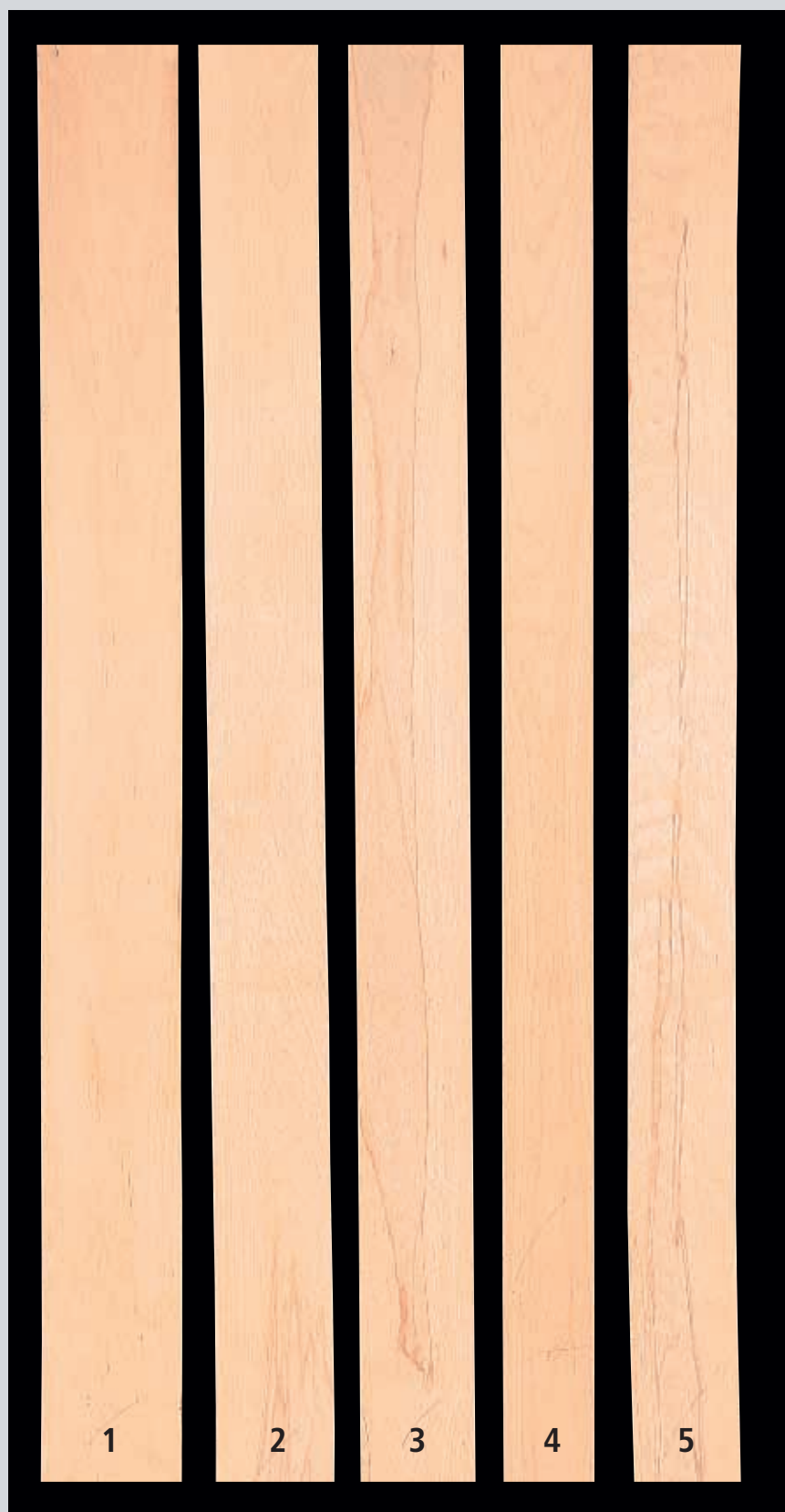


Colour Redheart / Möbel
Möbelwerke Decker GmbH, Deutschland



Colour Redheart / Fußböden (natur)

Vorderseite



Stärken, Längen, Breiten siehe Rückseite

Die Top-Qualität ohne Farbansprüche.

Superior Colour entspricht der Superior-Sortierung – Farbvarianten sind hier jedoch zulässig. Hochwertige Holzqualität für Anwendungen, bei denen Farbe keine Rolle spielt.

Superior Colour sollte eingesetzt werden, wenn überwiegend lange Nutzlängen gefragt sind.

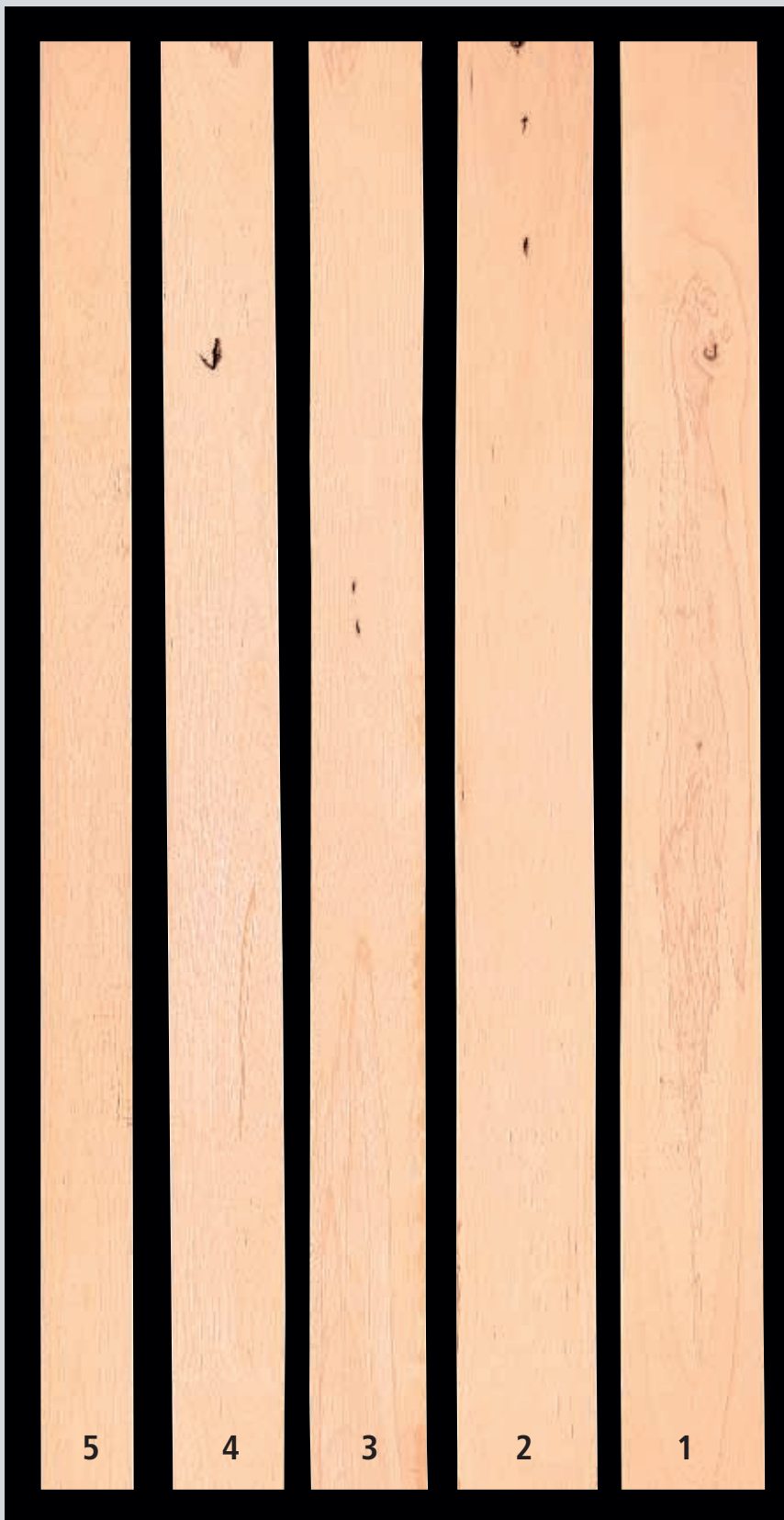
Typische Anwendungen:

- **Nicht sichtbare** oder **überlackierte Holzteile in langen Längen** mit hohen Anforderungen hinsichtlich Holzqualität
- **Leisten**
- **Gestellbau**

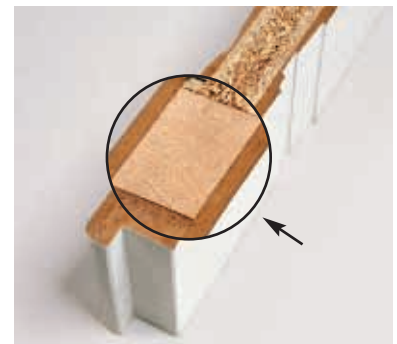
Durchschnittliche Anteile der fehlerfreien Nutzlängen bei Anwendungen ohne Farbansorderungen



Rückseite

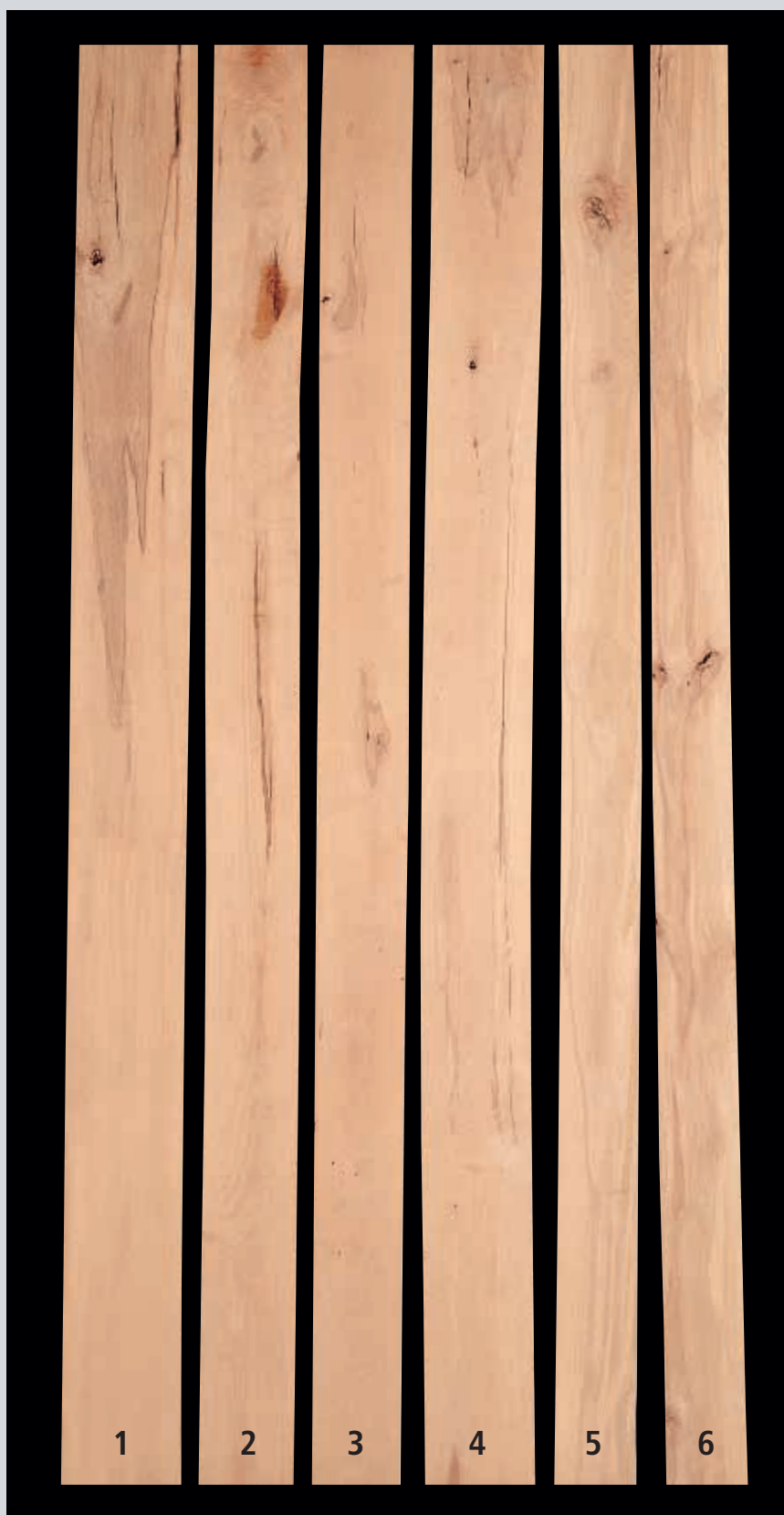


Superior Colour / Leisten
Franz Schmidt GmbH & Co. KG,
Deutschland



Superior Colour / Türen
Piktura Holzbearbeitung GmbH, Deutschland
(Einleimer, Aufsatzleisten)

Vorderseite



Stärken, Längen, Breiten siehe Rückseite

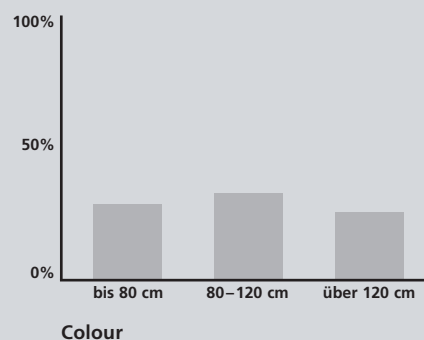
Die wirtschaftliche Qualität ohne Farbansprüche.

Colour hat eine gute bis mittlere Holzqualität mit Farbabweichungen (Rotkern etc.). Entspricht den Sortierungen Cabinet und Custom Shop, wobei jedoch Farbansprüche bei der Colour-Qualität nicht berücksichtigt werden.

Typische Anwendungen:

- **Nicht sichtbare** oder **lackierte Produkte** bzw. sonstige Holzprodukte ohne Farbansprüche
- **Gestellbau** mittlere Längen
- **Dübel / Rundstäbe**

Durchschnittliche Anteile der fehlerfreien Nutzlängen bei Anwendungen ohne Farbansprüche



Rückseite



Colour / Polstergestelle
Kurt Junghans Polstergestell GmbH,
Deutschland



Colour / Dübel, Rundstäbe
Neumaier, Dübel & Rundstabfabrik,
Deutschland



Colour / Gestellbau
Vogländische Möbelindustrie GmbH,
Deutschland (Lattenroste)

Unser Service: Verschnittoptimierung



Breitengruppe I: 100–124 mm



Breitengruppe II: 125–149 mm



Breitengruppe III: 150–174 mm



Breitengruppe IV: 175–199 mm



Breitengruppe V: 200–224 mm



Breitengruppe VI: breiter als 200 mm

1. Breitenvorsortierung

Wir sortieren Brett für Brett in 6 verschiedene Breitengruppen vor. Sie wählen das optimale Breitenspektrum aus – abgestimmt auf Ihre Zuschnittmaße.

Sortierung	Superior
Längen	2,45 m / 3,05 m / 3,35 m Weitere Längen auf Anfrage
Stärken	26 mm / (23,8 mm) 32 mm / (29,5 mm) 38 mm / (36,0 mm) 52 mm / (48,5 mm)
Breitengruppe I	100–124 mm
Breitengruppe II	125–149 mm
Breitengruppe III	150–174 mm
Breitengruppe IV	175–199 mm
Breitengruppe V	200–224 mm
Breitengruppe VI	breiter als 200 mm

Produktion auf Anfrage

Herkömmliches Schnittholz wird in fallender Breite geliefert. Die Breitenverteilung ist also vom Zufall abhängig. Das bedeutet für Sie:

1. Hoher Aufwand

Jedes Brett muss vermessen und entsprechend Ihrer Zuschnittmaße vorsortiert werden.

2. Kosten durch Ausbeuteverluste

Oftmals verbleiben Restbreiten, die Sie nicht nutzen können. Insbesondere dann, wenn Sie nur wenige Kombinationsbreiten zur Verfügung haben.

Optimieren Sie Ihren Zuschnitt – reduzieren Sie Breitenverschnitt und Arbeitszeit. Auch in Ihrer Produktion sind so noch deutliche Kosteneinsparungen möglich.

2. Fixbreitenzuschnitt

Ein Schritt vor dem Endprodukt – maßgenaue Zuschnitte von Pollmeier.

Sortierung	Superior
Längen	2,45 m / 3,05 m / 3,35 m <small>Weitere Längen auf Anfrage</small>
Stärken	26 mm / (23,8 mm) 32 mm / (29,5 mm) 38 mm / (36,0 mm) 52 mm / (48,5 mm)
Breite	Breiten von 40–220 mm in 5 mm Sprüngen

Produktion auf Anfrage

