

## ANLEITUNG ZUR PFLEGE UND REINIGUNG

### TÄGLICHE PFLEGE UND ÜBLICHE FLECKEN

Genauso wie jedes andere Material für das Interior Design, sollten die FENIX Oberflächen regelmäßig gereinigt werden. Sie benötigen keine besonderen Hilfsmittel, sondern nur ein Tuch, angefeuchtet mit warmem Wasser oder sanfte Reinigungsmitteln. Beinahe alle Haushaltsreiniger oder Desinfektionsmittel werden perfekt vertragen. Für die üblichen Flecken ist es ausreichend, die Oberfläche mit warmem Wasser und einem nicht abrasiven Tuch zu reinigen.

Hartnäckige Flecken können mit nicht abrasiven Haushaltsreiniger oder Lösungsmittel entfernt werden. Falls die Reste alt und eingetrocknet sind, verwenden Sie einen Schmutzradierer oder eine sanfte Bürste, um sie zu entfernen. Nach der Verwendung von Lösungsmittel, sollte die Oberfläche mit warmem Wasser und Reiniger abgewischt werden. Das Reinigungsmittel sollte dann mit sauberem Wasser, vorzugsweise warm, sorgfältig entfernt werden.

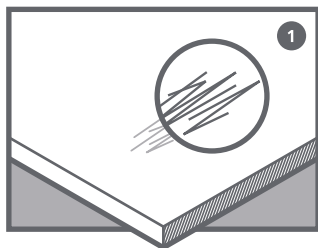
### HARTNÄCKIGE FLECKEN UND KLEINERE KRATZER

Die Besonderheit von Fenix-Oberflächen, die geschlossene Porosität, ermöglicht es die Oberfläche durch tägliche Reinigung sauber zu halten. Bei hartnäckigen Flecken wird empfohlen, einen speziellen Reiniger zu verwenden, um jede Spur zu beseitigen.

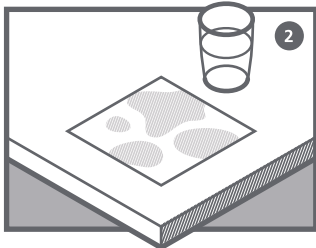
Bei Mikrokratzern, lesen Sie bitte die untenstehende PFLEGEANLEITUNG.

### PFLEGEANLEITUNG

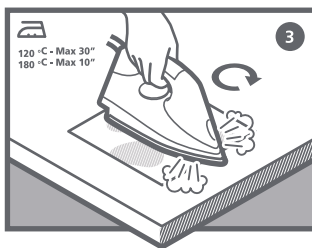
#### BÜGELEISEN



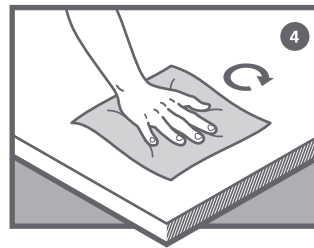
**1.** Oberflächliche Schäden durch Mikrokratzern.



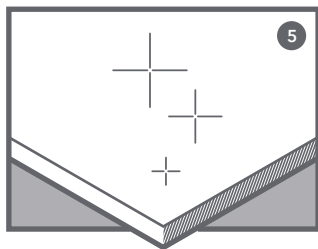
**2.** Ein angefeuchtetes Blatt Küchenpapier auf den Bereich der Mikrokratzer positionieren.



**3.** Das aufgewärmte Bügeleisen auf der Fläche positionieren, die repariert werden muss. Das Bügeleisen nicht länger als 10 Sekunden auf der Oberfläche belassen.



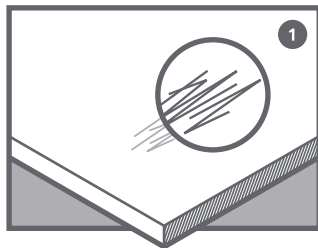
**4.** Reinigen Sie die reparierte Fläche mit lauwarmem Wasser und einem Mikrofaser-Tuch.



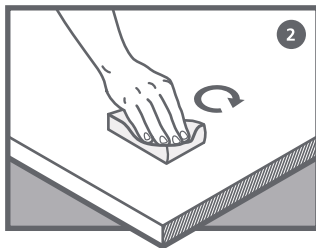
**5.** Die Oberfläche sollte nun repariert sein.

### PFLEGEANLEITUNG

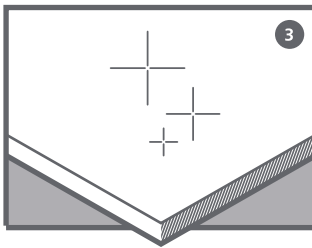
#### SCHMUTZRADIERER



**1.** Oberflächliche Schäden durch Mikrokratzer.



**2.** Den Schmutzradierer auf den Bereich anwenden, in dem sich die Mikrokratzer befinden. Der Radierer kann trocken oder leicht angefeuchtet verwendet werden.



**3.** Die Oberfläche sollte nun repariert sein.

### HILFREICHE REINIGUNGSTIPPS

Für die besten Ergebnisse bei der Reinigung von FENIX, ist es wichtig, sich an die folgenden Empfehlungen zu halten

- obwohl das Material sehr resistent ist, darf die Oberfläche von FENIX niemals mit Produkten gereinigt werden, die abrasive Substanzen beinhalten. Makroabrasive Schwämme oder Hilfsmittel wie zum Beispiel Sandpapier oder Stahlwolle, sind ebenfalls ungeeignet.
- Säuren oder alkalische Produkte sollten vermieden werden, da sie Flecken bilden können;
- Bleichmittel oder stark chlorhaltige Reiniger sollten nicht verwendet werden, da sie die Oberfläche verändern können.
- Natriumhypochlorit sollte in Konzentrationen von weniger als 5 % und nicht länger als 5 Minuten verwendet werden, dann sofort mit einem Schwamm oder Tuch abgewischt werden;
- Wasserstoffperoxid in einer Konzentration von weniger als 3 % sollte sorgfältig abgewischt werden. Der Kontakt für mehr als 10 Minuten mit einer Konzentration die höher ist als 3 %, sollte vermieden werden, die Oberfläche sollte dann sorgfältig mit einem nicht abrasiven Schwamm abgewischt werden und dann sorgfältig getrocknet werden;
- bei der Verwendung von Lösungsmittel, muss das Tuch absolut sauber sein, um keine Flecken auf der FENIX Oberfläche zu hinterlassen. Eventuelle Rückstände sollten durch die Verwendung von heißem Wasser entfernt werden und die Oberfläche anschließend getrocknet werden;
- keine Möbelpolitur oder Reiniger auf Wachsbasis im Allgemeinen verwenden, da diese eine klebrige Schicht auf der dichten FENIX Oberfläche hinterlassen, auf der sich Schmutz ablagert;
- keine Metallspachtel, Eisenbürsten oder andere Metallwerkzeuge verwenden, um Flecken, Farbflecken, Pflaster oder andere Substanzen zu entfernen.

**ANMERKUNG:** REINIGUNGSANLEITUNG AUF DER NÄCHSTEN SEITE ERHÄLTlich

TYP	VERSCHMUTZUNGSTYP	SCHWERE UND ZEIT		
		LEICHT UND SOFORT	MODERAT UND NEU	HARTNÄCKIG UND ALT
ALLGEMEINE ANWENDUNG	Staub, Schmutz im Allgemeinen, Mischung aus Staub und Fett	1	2	2
	Fingerabdrücke, Nikotinflecken, Löschrückstände	3	4*	4*
	Spuren und Abdrücke von Kalkablagerungen, Rost	2	5	5
	Schwarzer Rauch	2	2	2
LEBENSMITTEL UND GETRÄNKE	Sirup, Obst- oder Fruchtsaft.	1 or 2	2	2
	Zuckerlösungen, Marmelade, Karamell	1 or 2	2	2
	Likör, Milch, Tee, Kaffee, Wein und Bier	1 or 2	2	2
	Tierische und pflanzliche Fette und Öle	3	4*	4*
	Saucen, Eier	3	4*	4*
	Gelatine, organische Rückstände, Gummi Arabicum	2	2	2
REINIGER UND POLTUREN	Reiniger, Seife	1 or 2	2	2
	Möbel- und Bodenpolitur	3	3	4**
	Schuhcreme	3	3	4**
FARBFLECKEN UND TINTE	Stiftrückstände und Kreide	1	2	2
	Tinte und Marker, Teer	4**	4**	4**
	Synthetische Ölfarben	9 + 10	10	10
	Wassermalfarben, Farben und wasserlösliche Kleber oder Wasserdispersion (pflanzlich und Vinyl)	2	2	2
	Graffiti, Farbflecken, Sprühfarbe, etc.	9 + 12	12	12
KOSMETIKA	Lippenstift	3	3	4**
	Haarspray, Make-up, Puder	4**	4**	4**
	Nagellack	9 + 4**	4**	4**
LÖSUNGSMITTEL	Abdrücke, häufig als Verwendungsfolge von Lösungsmittel	4***	4***	4***
	Lösungsmittel-Tinte für Stempel	4**	4**	4**
CERA	Kerzenwachs, Paraffinwachs, Gips-basierte Wachse	3	11	11
SILIKONE, HARZE UND KLEBER	Silikonkleber, silikonbasierte Produkte	6	6	7
	Acryl-Kleberreste oder pflanzliches Gummi, nach Abzug des Schutzfilms	12	12	12
	Zwei-Komponenten-Farbe, Kleber und Aufkleber	4**	4**	7
	Synthetische Harze	4**	4**	7
	Neopren-Kleber	9 + 4*	4*	4*
ORGANISCHE FLÜSSIGKEITEN	Körperflüssigkeiten und Krankenhausschmutz (Zellen, Haut, Keime, Bakterien, Blut, Urin)	8	8	8

## REINIGUNGSANLEITUNG - LEGENDE

- EIN WEICHES TUCH ODER EIN TROCKENES ODER MIT WASSER ANGEFEUCHTETES PAPIERTUCH VERWENDEN.
  - WARMES WASSER BIS ZU 35-40 °C MIT SEIFE ODER EINEM MILDEN HAUSHALTSREINIGER VERWENDEN, EINWIRKEN LASSEN BIS DER SCHMUTZ REAGIERT.
  - ZUNÄCHST EIN WEICHES TUCH ODER EIN TROCKENES PAPIERTUCH BENUTZEN. DANN WARMES WASSER BIS ZU 35-40 °C MIT SEIFE ODER EINEM MILDEN HAUSHALTSREINIGER VERWENDEN, EINWIRKEN LASSEN BIS DER SCHMUTZ REAGIERT.
  - EIN GEEIGNETES LÖSUNGSMITTEL VERWENDEN \*, DANN WARMES WASSER BIS ZU 35-40 °C MIT SEIFE UND EINEM MILDEN HAUSHALTSREINIGER VERWENDEN, EINWIRKEN LASSEN BIS DER SCHMUTZ REAGIERT.
  - EIN GEEIGNETES LÖSUNGSMITTEL VERWENDEN \*\*, DANN WARMES WASSER BIS ZU 35-40 °C MIT SEIFE UND EINEM MILDEN HAUSHALTSREINIGER VERWENDEN, EINWIRKEN LASSEN BIS DER SCHMUTZ REAGIERT.
  - EIN GEEIGNETES LÖSUNGSMITTEL VERWENDEN \*\*\*, DANN WARMES WASSER BIS ZU 35-40° C MIT SEIFE UND EINEM MILDEN HAUSHALTSREINIGER VERWENDEN, EINWIRKEN LASSEN BIS DER SCHMUTZ REAGIERT.
  - REINIGER MIT ESSIGSÄURE ODER ZITRONENSÄURE BIS ZU 10 % VERWENDEN. MIT AUSREICHEND WARMEM WASSER ABWISCHEN. FALLS SIE ENTKALKUNGSMITTEL FÜR DEN HAUSHALTSGEBRAUCH VERWENDEN, SOFORT ABWISCHEN.
  - RÜCKSTÄNDE SOFORT MIT WASSER ODER EINEM GEEIGNETEN LÖSUNGSMITTEL ENTFERNEN, BEVOR DIESE EINTROCKNEN. LESEN SIE DIE ANLEITUNGEN ODER FRAGEN SIE DEN HERSTELLER DES PRODUKTS. FÜR SILIKON, GEEIGNETE LÖSUNGSMITTEL VERWENDEN.
  - NACH DEM AUSHÄRTEN, VERSUCHEN SIE DIE ENTFERNUNG MIT TÜCHERN ODER MECHANISCH MIT FÜR HOLZ GEEIGNETEN SPACHTELN ODER WEICHEM PLASTIK (ZUM BEISPIEL NYLON) OHNE ABRIB ODER KRATZER ZU VERURSACHEN.
  - NACH DER VERWENDUNG VOM WARMEM WASSER BIS ZU 35-40 °C MIT SEIFE UND EINEM MILDEN HAUSHALTSREINIGER, EINWIRKEN LASSEN BIS DER SCHMUTZ ANFÄNGT ZU REAGIEREN, NUR MIT DESINFIZIERENDE REINIGER ODER NUR DESINFIZIERENDE MITTEL VERWENDEN, DIE FÜR DEN MEDIZINBEREICH GEEIGNET SIND. BEFOLGEN SIE DIE ANWEISUNGEN. DIE WIRKUNG DES DAMPFES KANN HILFREICH SEIN.
  - SOFORT EIN WEICHES TUCH ODER EIN TROCKENES PAPIERTUCH VERWENDEN.
  - TRICHLORÄTHYLEN VERWENDEN; NITRO-LÖSUNGSMITTEL VERWENDEN, DANN WARMES WASSER BIS ZU 35-40 °C MIT SEIFE ODER EINEM MILDEN HAUSHALTSREINIGER VERWENDEN, EINWIRKEN LASSEN, BIS DER SCHMUTZ REAGIERT.
  - NACH DEM AUSHÄRTEN, VERSUCHEN SIE EINE ENTFERNUNG MIT TÜCHERN ODER MECHANISCH MIT FÜR HOLZ GEEIGNETEN SPACHTELN UND WEICHEM PLASTIK (ZUM BEISPIEL NYLON) OHNE ABRIB ODER KRATZER ZU VERURSACHEN. FÜR DIE ENTFERNUNG VON WACHS, EIN PAPIERTUCH UND EIN HEIßES BÜGELEISEN VERWENDEN.
  - AUF METALLISCHE OBERFLÄCHEN ALKOHOL VERWENDEN. FÜR ANDERE OBERFLÄCHEN ACETON VERWENDEN, ODER BEI SCHWIERIGEREN FÄLLEN, BESONDERE IM HANDEL ERHÄLTICHE ORGANISCHE LÖSUNGSMITTEL FÜR DIE ENTFERNUNG VON GRAFFITI VERWENDEN \*\*\*\*. DANN WARMES WASSER VERWENDEN BIS ZU 35-40 °C MIT SEIFE ODER EINEM MILDEN HAUSHALTSREINIGER, EINWIRKEN LASSEN BIS DER SCHMUTZ REAGIERT.
- \* BENZIN, TERPENTIN, WASCHBENZIN, TRICHLORÄTHYLEN, PERCHLORETHYLEN, TRICHLORETHAN SPEZIELL FÜR NEOPREN-KLEBER, ALKOHOL.  
 \*\* ACETON ODER NAGELACKENTFERNER, BENZIN, TERPENTIN, WASCHBENZIN, TRICHLORÄTHYLEN, PERCHLORETHYLEN TRICHLORETHAN SPEZIELL FÜR NEOPREN-KLEBER, ALKOHOL.  
 \*\*\* ALKOHOL VERWENDEN.  
 \*\*\*\* 3M GRAFFITI ODER DÜNNER GR. HAUSER VANDAL  
 (ANMERKUNG: NAMEN VON PRODUKTEN ODER HERSTELLERN SIND NUR BEISPIELHAFT - SIE STELLEN KEINE KAUFVERPFLICHTUNG DAR UND VERSICHERN KEINE WIRKSAMKEIT.)