



**HOLZ IN FORM**

**EINZIGARTIGE HOLZWERKSTOFFE**  
**STRUKTURIERTE RELIEFPLATTEN**



**KATALOG**  
**2023**



## VD-Werkstätten

### Spezialist für Formteile und Reliefplatten

Seit Entstehung des Unternehmens im Jahr 1967 haben wir uns durch stetige Investitionen und Innovationen zu einer festen Größe am internationalen Markt im Bereich Formteile und Prägeplatten entwickelt.

Unsere Expertise liegt in der Produktion von anspruchsvollen Formteilen und einzigartigen Prägeplatten aus Holzwerkstoffen, die für alle Bereiche des Innenausbaus geeignet sind.

### Industrie, Handel, und Architekten

Zu unseren Kunden gehören namenhafte Hersteller der Möbelindustrie, unsere weltweiten Handelspartner für das Holz in Form Sortiment, sowie Architekten und Planungsbüros.

### Steitige Weiterentwicklung

Eine eigene Entwicklungsabteilung, modernster Werkzeugbau und ein hochmodernes Werk sind der Garant für eine anspruchsvolle Fertigung und höchste Qualität unserer Produkte.

Die Kommunikation mit Designern und Architekten lässt uns unmittelbar auf neue Trends reagieren und trägt zu einer ständig wachsenden Produktpalette bei.

### Hohe Fertigungstiefe

Ob Standardplatte, Halbfertigteil, oder montagefertiges, kartonverpacktes Möbelement – 130 Mitarbeiter sorgen für eine qualitätskonforme Fertigung, die keinen Kundenwunsch offen lässt.



## Holz in Form

### Ein Produkt der VD-Werkstätten

Holz in Form steht für unser Produktsortiment der Prägeplatten, welche durch ein einzigartiges und patentiertes Prägeverfahren von den VD-Werkstätten hergestellt und unter dem Markennamen „Holz in Form“ vertrieben wird.



### Von der Natur inspiriert

Wir lassen uns von den unverwechselbaren Strukturen der Natur inspirieren und schaffen dadurch einzigartige Oberflächen, welche ein höchstes Maß an Authentizität mit den Vorteilen moderner Holzwerkstoffe kombinieren.

### Einzigartig trotz industrieller Fertigung

Holz in Form Platten sind im Verbund geprägte Reliefplatten mit speziell entwickelten Furnier- oder Melaminharzaufbauten, welche auf ein entsprechendes Trägermaterial geprägt werden.

### Vorteile im Überblick

- Hohe Formstabilität
- Resistente Oberfläche
- Problemlose Wiederbeschaffung
- Vielfältige Gestaltungsmöglichkeiten





**2602 Flamed Wood**  
Seite 5



**2588 Burned Wood**  
Seite 9



**2578 Rough Old Wood**  
Seite 13



**2512 Old Nature**  
Seite 15



**2491 Antikwood**  
Seite 19



**2652 Rustic Wood**  
Seite 20



**2487 Borke**  
Seite 21



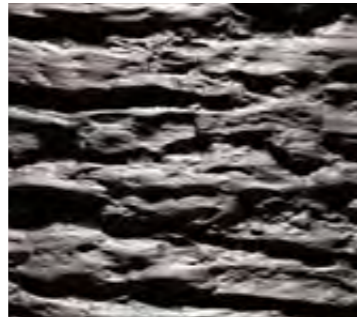
**2590 Chopped Wood**  
Seite 23



**2584 Smooth Bark**  
Seite 27



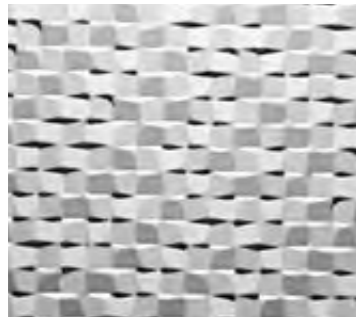
**2468 Spalt**  
Seite 29



**2596 Rinde**  
Seite 33



**2511 Blockwood**  
Seite 35



**2553 Paillette**  
Seite 37



**2450 Pluto**  
Seite 41



**2561 Small Diamond**  
Seite 45



**2536 Diamond**  
Seite 47



**2551 Big Diamond**  
Seite 51



**2508 Rocks**  
Seite 55



**2252 Schilf**  
Seite 57



**2201 Wave**  
Seite 59



**2261 Sisal**  
Seite 61



**2395 Python**  
Seite 65



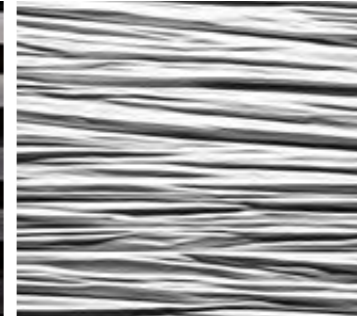
**2306 Dune**  
Seite 66



**2344 Ocean**  
Seite 67



**2369 Flame**  
Seite 71



**2451 Split**  
Seite 73



**2432 Groove**  
Seite 75



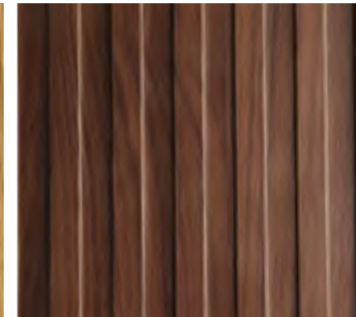
**2610 Light**  
Seite 76



**2608 Match**  
Seite 77



**2651 Stripes**  
Seite 79



**2643 Straight**  
Seite 80



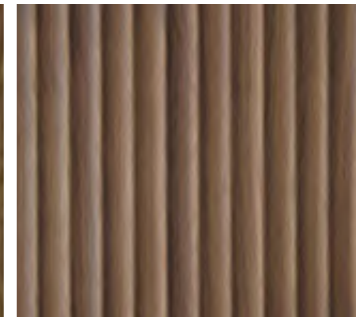
**2657 Deep Groove II**  
Seite 81



**2552 Trapez**  
Seite 83



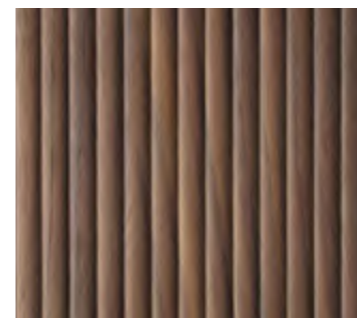
**2669 Rod**  
Seite 85



**2636 Cave**  
Seite 86



**2667 Ribbed**  
Seite 87



**2668 Reed**  
Seite 88



**Old Nature Tischplatte**  
Seite 89



**Burned Wood Tischplatte**  
Seite 91



**Chopped Wood Tischplatte**  
Seite 93



2602 Flamed Wood



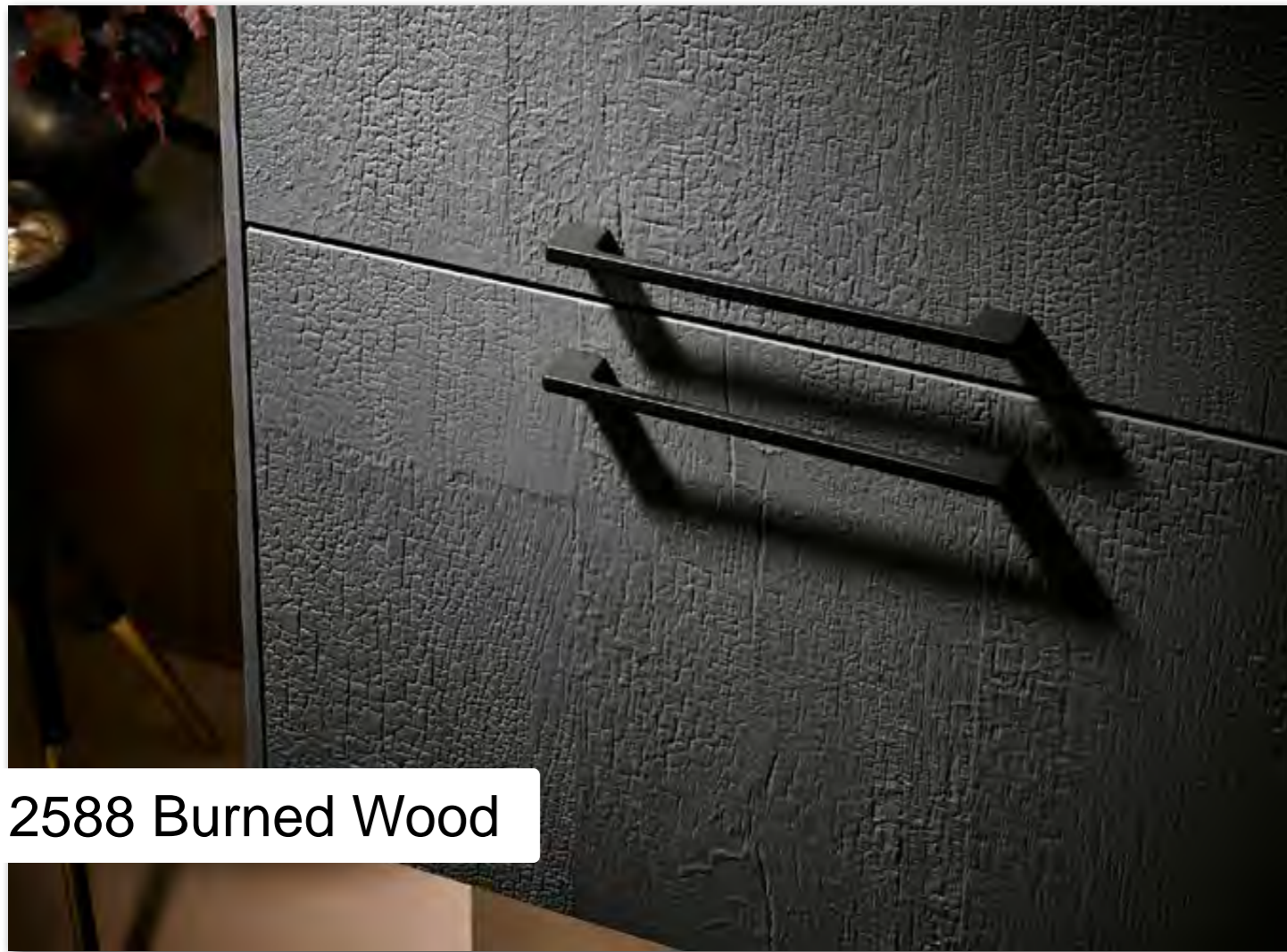
Schwarz

**Flamed Wood** verkörpert verkohltes Holz detailgetreu ohne tatsächlich verbrannt zu sein. Durch Verprägen der Furnierschichten entsteht eine resistente Oberfläche ohne verbrannten Geruch.

<b>Plattenformate</b>	2450 x 1050 mm 3135 x 1270 mm	<b>Trägermaterial</b>	MDF schwarz, Spanplatte
<b>Stärken</b>	9 mm / 20 mm	<b>Rapport</b>	Kein Strukturrapport
<b>Oberfläche</b>	roh, unlackiert	<b>Verprägung</b>	Einseitig







2588 Burned Wood



Schwarz



Schwarz Asche Optik lackiert

**Burned Wood** verkörpert verkohltes Holz detailgetreu ohne tatsächlich verbrannt zu sein. Durch Verprägen der Furnierschichten entsteht eine resistente Oberfläche ohne verbrannten Geruch.

**Plattenformate** 3135 x 1270 mm

**Stärken** 19,5 mm

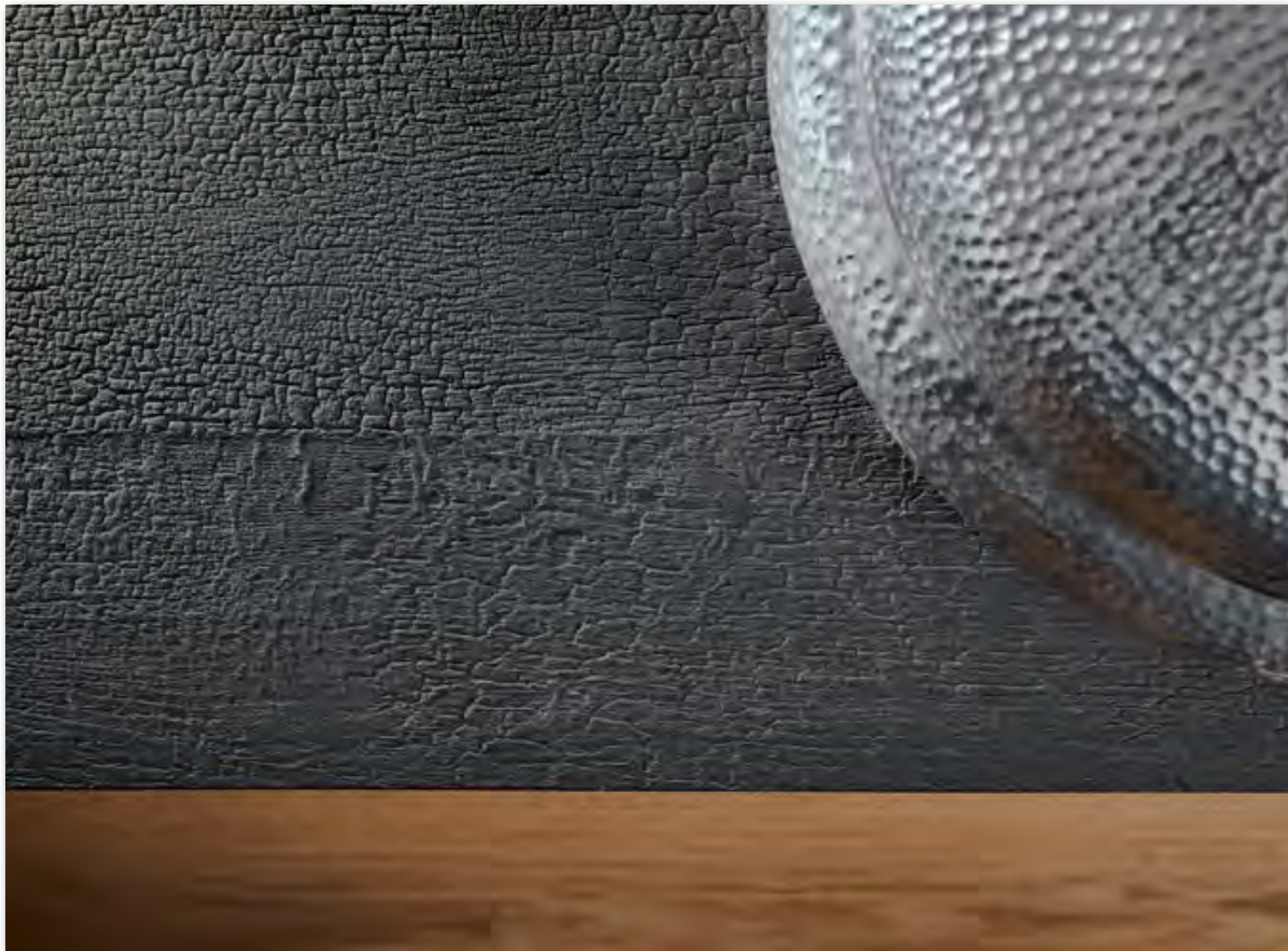
**Oberfläche** Roh, unlackiert

**Trägermaterial** Sperrholz

**Rapport** Kein Strukturrapport

**Verprägung** Einseitig







2578 Rough Old Wood



Eiche rustikal



Eiche geräuchert



Lärche geräuchert

**Rough Old Wood** stellt die Struktur ausgewaschenen Holzes dar.  
Die Oberfläche der markanten Verprägung ist eher glatt als rau beschaffen.

**Plattenformate** 3135 x 1270 mm

**Stärken** 18,5 mm

**Oberfläche** Roh, unlackiert

**Trägermaterial** Sperrholz

**Rapport** Kein Strukturrapport

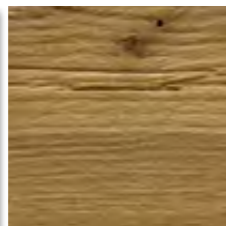
**Verprägung** Einseitig



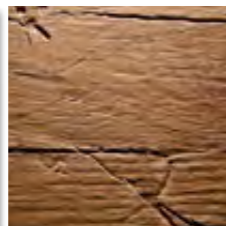




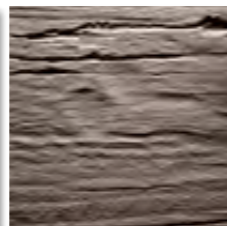
2512 Old Nature



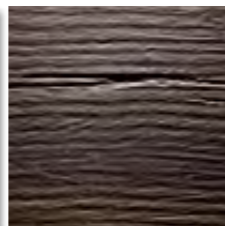
Altholz Eiche



Eiche geräuchert



Eiche grau



Mooreiche

Eiche natur

**Old Nature** stellt die rustikale Oberfläche aufgearbeiteter Altholzbalken dar. Die authentische Oberfläche entsteht durch Verwendung von Echtholzurnieren.

**Plattenformate** 2450 x 1050 / 1050 x 2450 mm  
3135 x 1270 mm

**Stärken** 6,5 mm / 10 mm / 19,5 mm

**Oberfläche** Klar matt lackiert

**Trägermaterial** MDF schwarz

**Rapport** Kein Strukturrapport

**Verprägung** Einseitig







2491 Antikwood



Roseneiche



Fichte antik



Eiche grau



Nussbaum antik



Lärche geräuchert

**Antikwood** verkörpert die Erscheinung alten Holzes durch Verwendung echter Altholz Furniere in Verbindung mit einer Struktur, die leicht gebürstet erscheint.

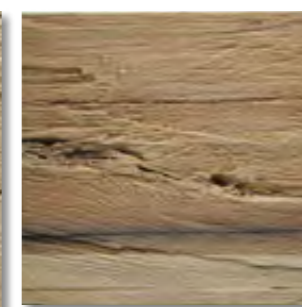
<b>Plattenformate</b>	3135 x 1270 / 1270 x 3135 mm	<b>Trägermaterial</b>	Vollholzaufbau / Sperrholz*
<b>Stärken</b>	5 mm / 18,5 mm*	<b>Rapport</b>	Kein Strukturrapport
<b>Oberfläche</b>	Roh, unlackiert	<b>Verprägung</b>	Einseitig



2652 Rustic Wood



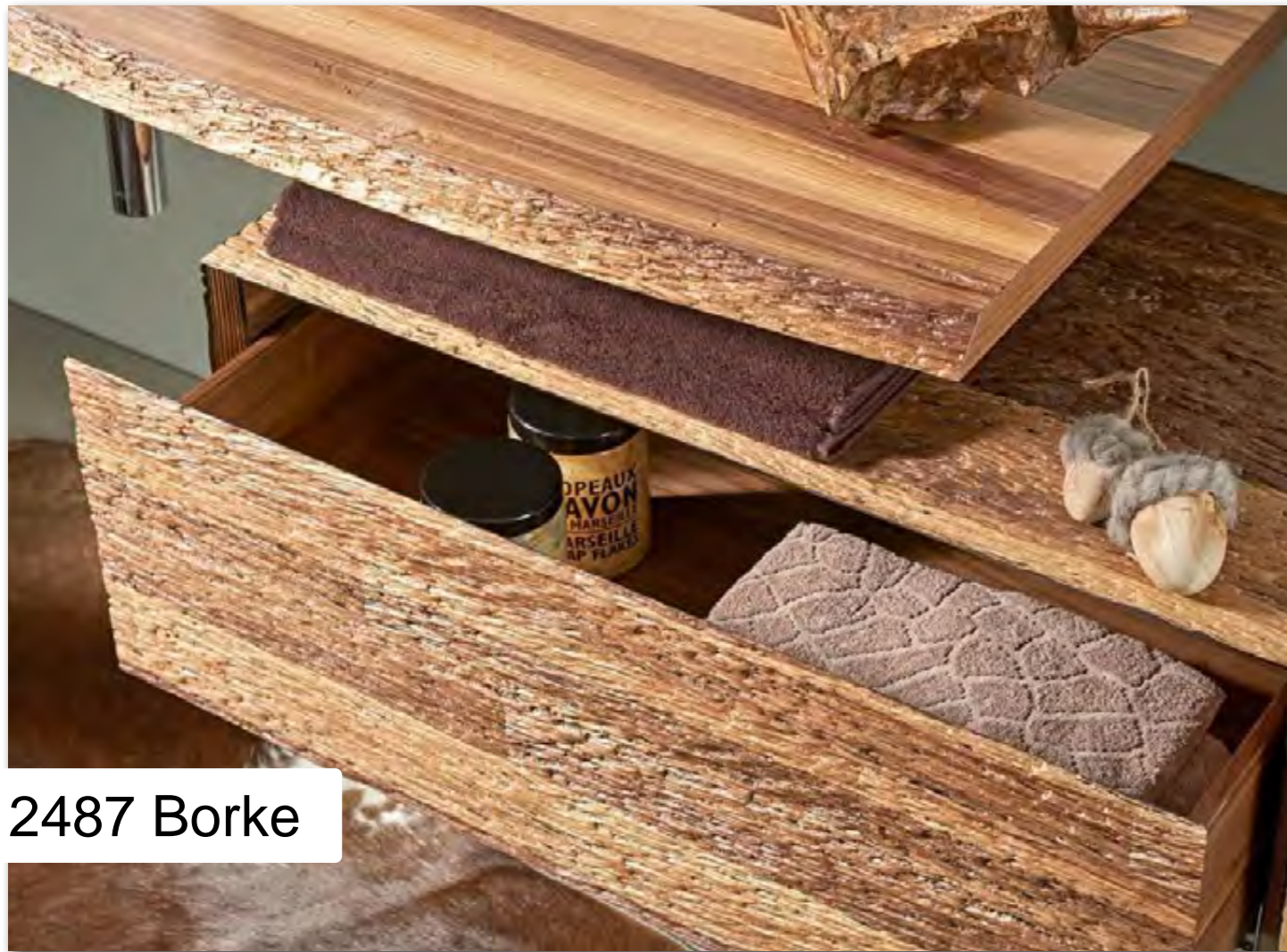
Asteiche



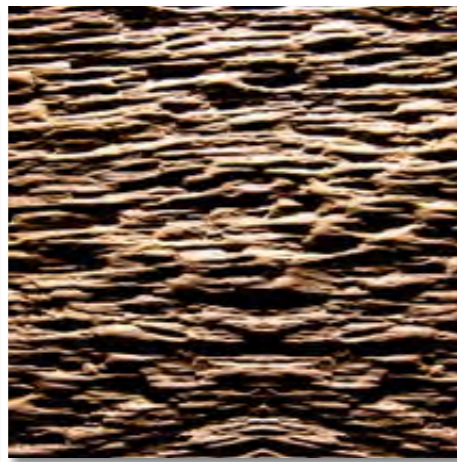
Altholz Eiche

**Rustic Wood** erinnert an die Oberfläche von grob gebrochenem Holz. Rustic Wood weist eine deutlich tiefe Prägung vor.

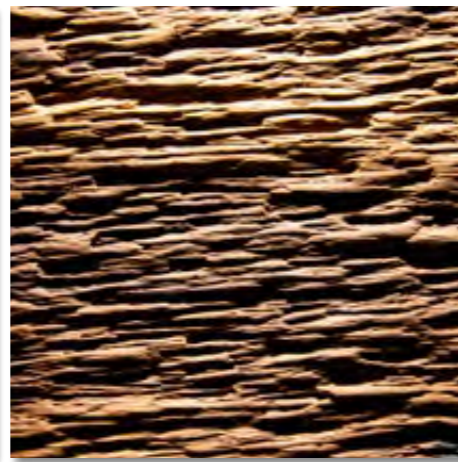
<b>Plattenformate</b>	2450 x 1050 mm	<b>Trägermaterial</b>	Spanplatte
<b>Stärken</b>	18,5 mm	<b>Rapport</b>	Kein Strukturrapport
<b>Oberfläche</b>	Roh, unlackiert	<b>Verprägung</b>	Einseitig



2487 Borke



Nussbaum antik



Lärche geräuchert

Eiche grau

**Borke** stellt die äußerste Schutzschicht des Baumes dar. In den tiefen Bereichen wird das Furnier bewusst zum Reißen gebracht, um eine authentische Optik zu erzielen.

**Plattenformate** 2450 x 1050 mm

**Stärken** 21 mm

**Oberfläche** Roh, unlackiert

**Trägermaterial** Sperrholz

**Rapport** Kein Strukturrapport

**Verprägung** Einseitig





2590 Chopped Wood



Altholz Eiche

Schwarz

Fichte Rustico

Eiche geräuchert Lärche geräuchert Asche Optik

**Chopped Wood** ist verprägt wie von Hand gehacktes Altholz, besitzt aber eine geschlossene und strapazierfähige Oberfläche.

**Plattenformate** 3135 x 1270 mm

**Stärken** 18,5 mm

**Oberfläche** Roh, unlackiert

**Trägermaterial** Sperrholz

**Rapport** Kein Strukturrapport

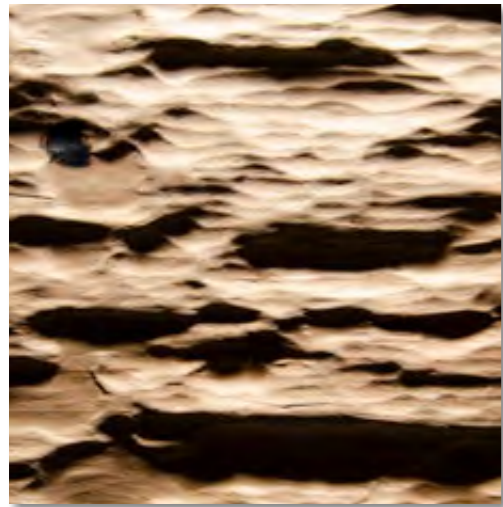
**Verprägung** Einseitig



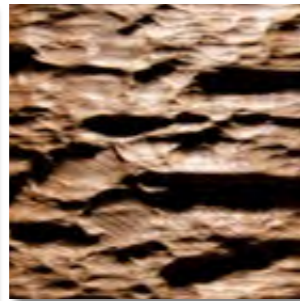




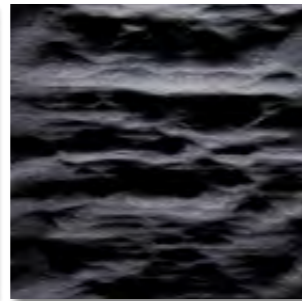
## 2584 Smooth Bark



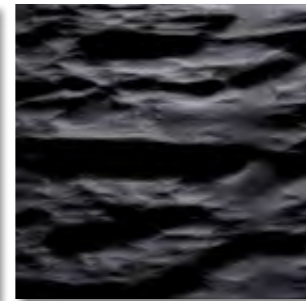
Eiche rustikal



Eiche geräuchert



Schwarz



Schwarz matt lackiert

**Plattenformate** 2450 x 635 / 2450 x 1050 mm

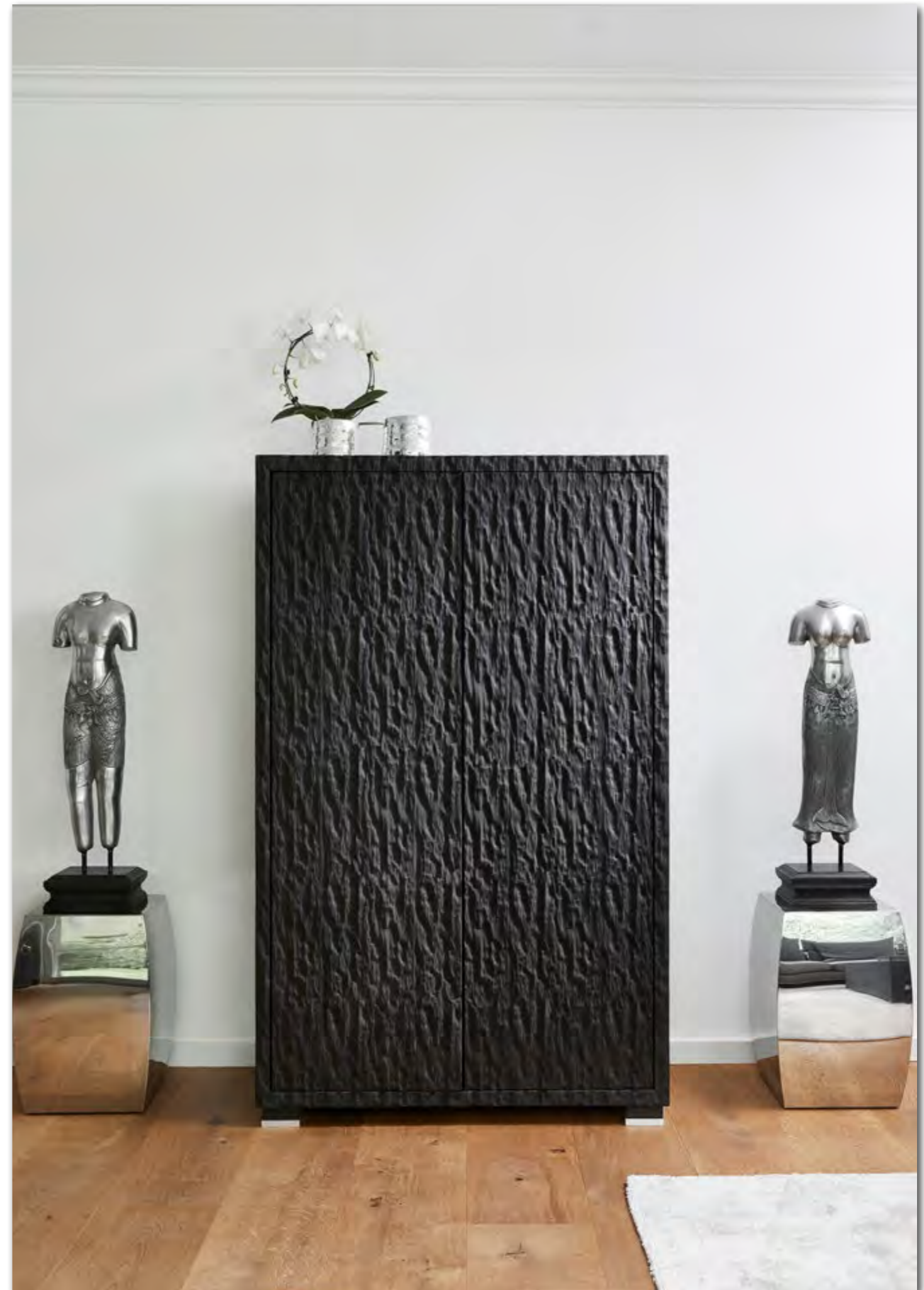
**Stärken** 21 mm

**Oberfläche** Roh, unlackiert

**Trägermaterial** Sperrholz

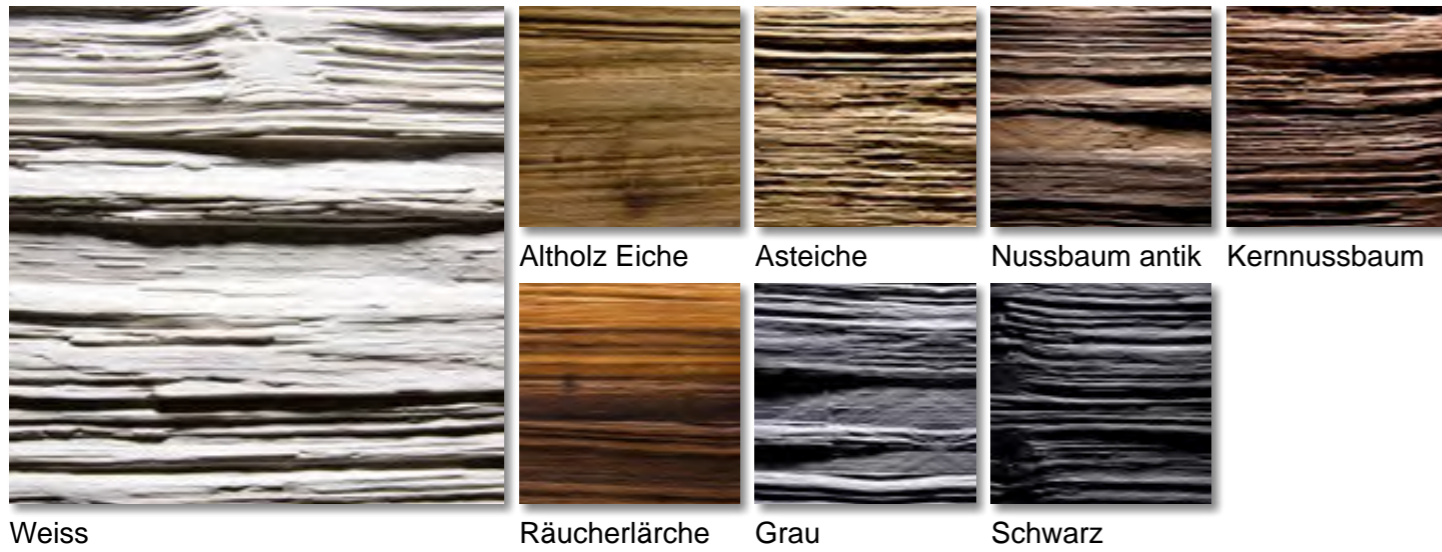
**Rapport** Kein Strukturrapport

**Verprägung** Einseitig





2468 Spalt



**Spalt** repräsentiert das traditionell von Hand geschlagene Spaltholz mit seiner markanten Struktur, die durch Spalten entlang der Holzfaser entsteht.

<b>Plattenformate</b>	2450 x 635 / 2450 x 1050 mm	<b>Trägermaterial</b>	Sperrholz
<b>Stärken</b>	21 mm	<b>Rapport</b>	Kein Strukturrapport
<b>Oberfläche</b>	Roh, unlackiert	<b>Verprägung</b>	Einseitig

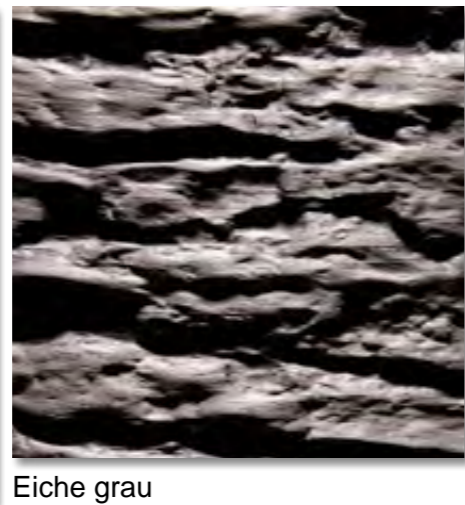
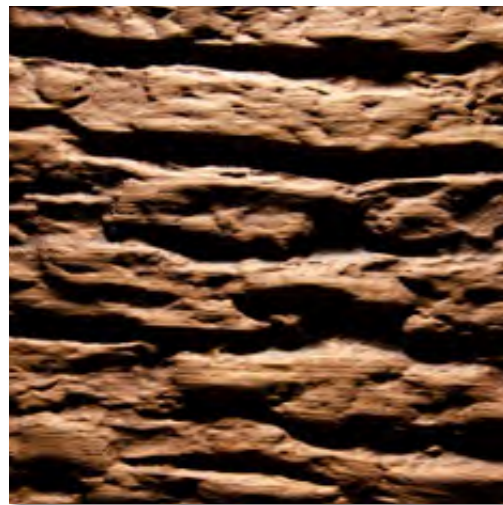








2596 Rinde



Eiche grau



Schwarz Asche Optik

Eiche geräuchert

**Rinde** stellt nahezu naturgetreu Eichenrinde dar, ohne dabei zu rieseln oder brüchig zu werden. Die Oberfläche ist bereits fertig lackiert und als großformatige Platte erhältlich.

**Plattenformate** 2450 x 1050 mm

**Stärken** 22 mm

**Oberfläche** Klar matt lackiert

**Trägermaterial** Mehrschichtaufbau

**Rapport** Kein Strukturrapport

**Verprägung** Einseitig





2511 Blockwood



Eiche rustikal      Mooreiche      Schwarz      Eiche grau      Eiche geräuchert      Lärche geräuchert      Altholz Eiche

**Blockwood** erinnert an die Oberfläche tief strukturierten Treibholzes. Mit einer maximalen Verprägungtiefe von 8,8 mm ist Blockwood die tiefste aller authentischen Strukturen.

<b>Plattenformate</b>	3135 x 1270 / 1270 x 3135 mm	<b>Trägermaterial</b>	Spanplatte / Sperrholz*
<b>Stärken</b>	21 mm	<b>Rapport</b>	Kein Strukturrapport
<b>Oberfläche</b>	Roh, unlackiert	<b>Verprägung</b>	Einseitig





2553 Paillette



Grundierfolie

**Paillette** wirkt mit seiner besonders feingliedrigen Struktur wie echte Schmuck-Pailletten. Jede Paillette misst 10 x 10 mm.

**Plattenformate** 2450 x 1050 mm  
3135 x 1270 mm

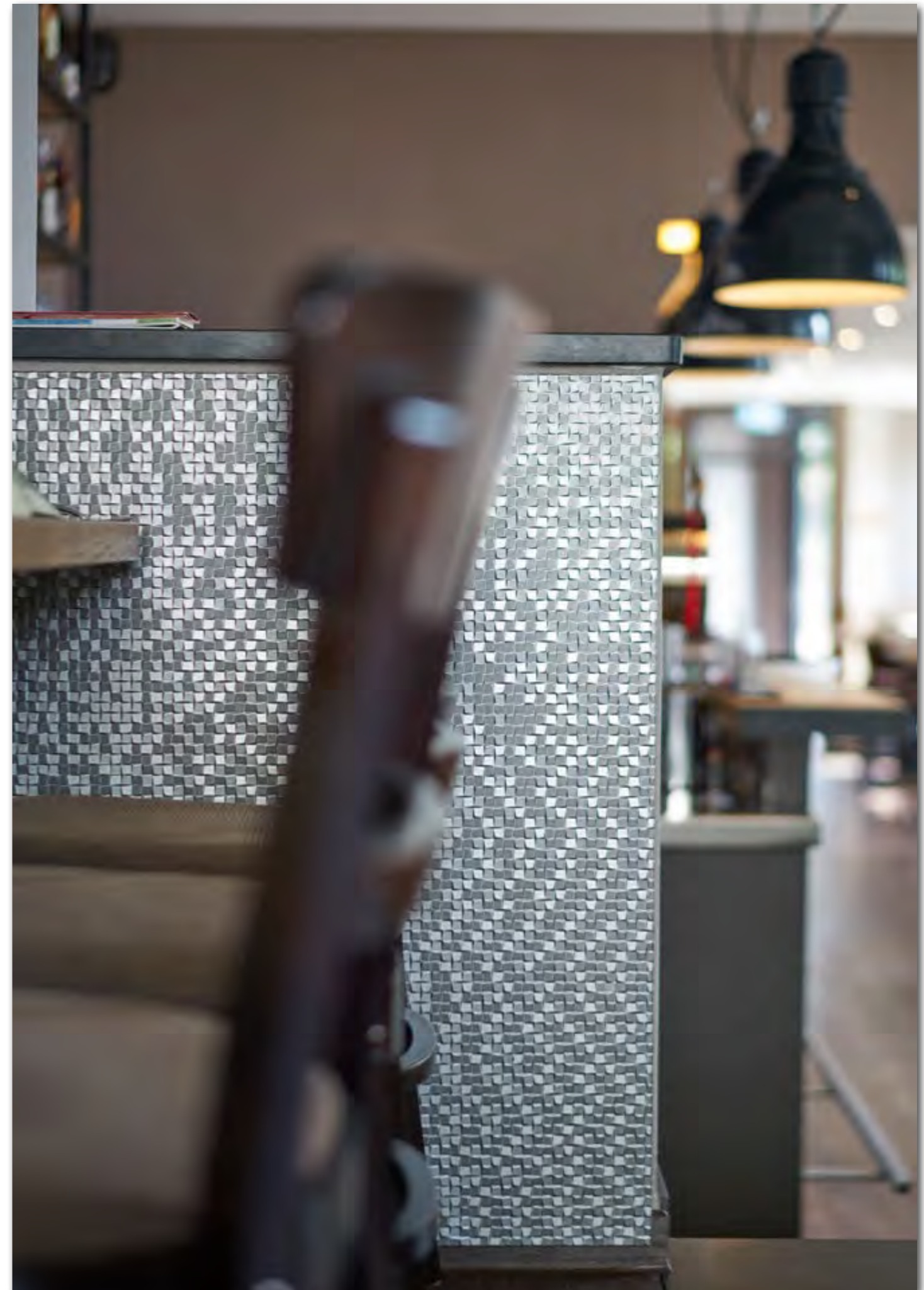
**Stärken** 18,5 mm

**Oberfläche** Roh, unlackiert

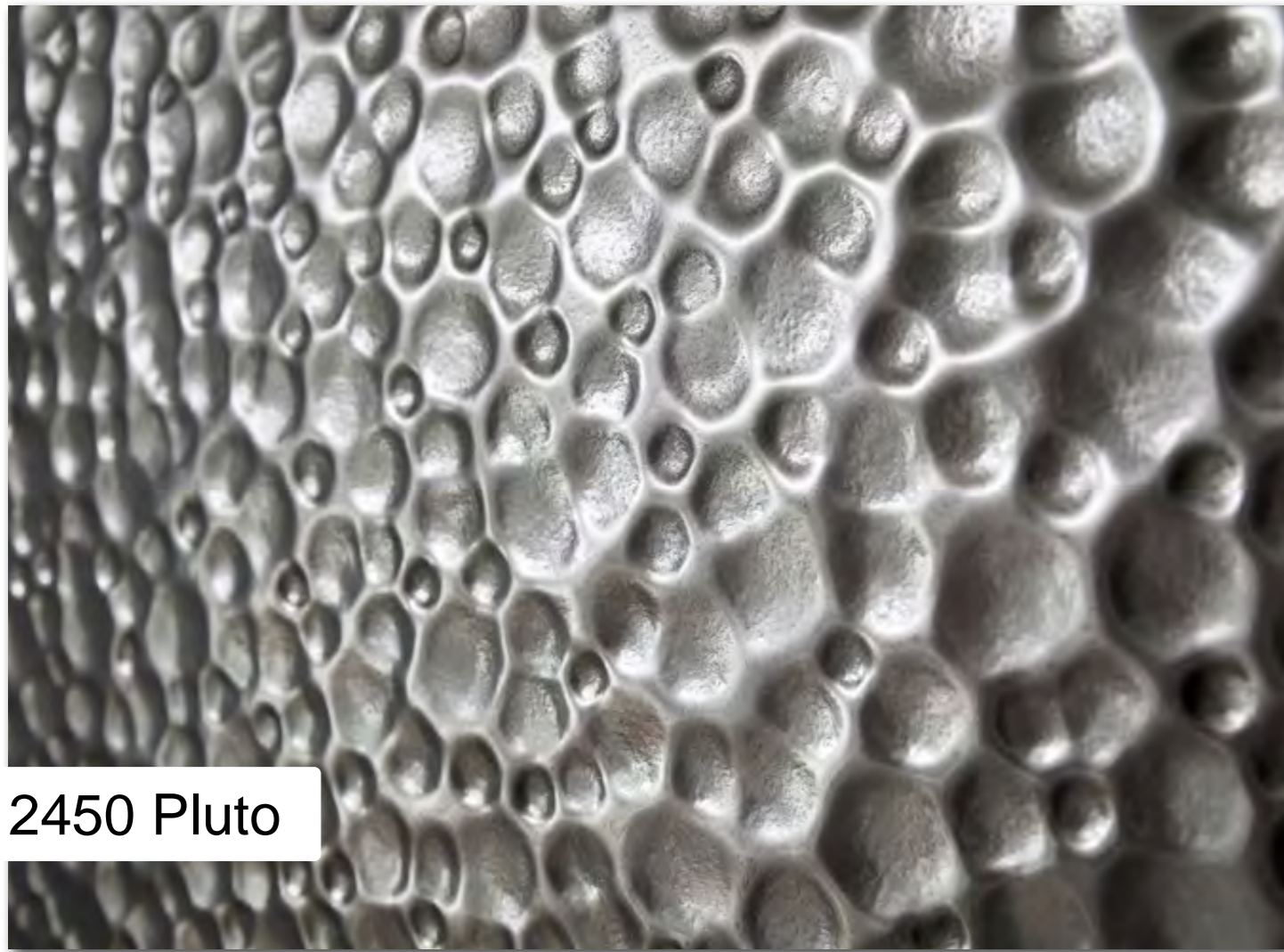
**Trägermaterial** Spanplatte

**Rapport** Kein Strukturrapport

**Verprägung** Einseitig







2450 Pluto



Grundierfolie

**Pluto** verkörpert die charakteristische Krateroberfläche des gleichnamigen Planeten. Die Ausführung in Grundierfolie ist die optimale Grundlage für eine spätere Lackierung.

**Plattenformate** 3135 x 1270 mm

**Stärken** 18,5 mm

**Oberfläche** Roh, unlackiert

**Trägermaterial** Spanplatte

**Rapport** Kein Strukturrapport

**Verprägung** Einseitig

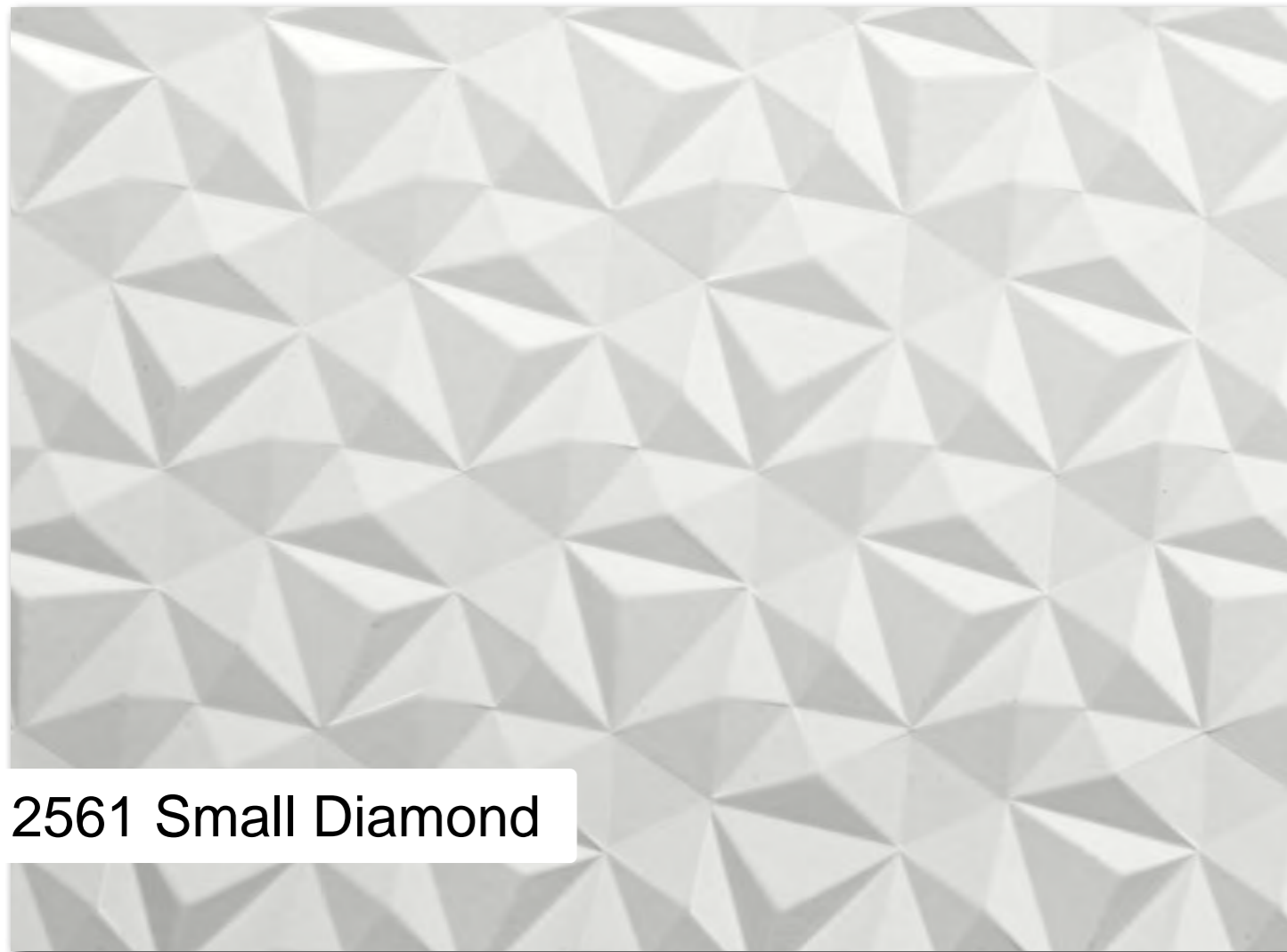




Project by: Rana Anil  
Architect: Fatma Bulutoglu



Project by: Rana Anil  
Architect: Fatma Bulutoglu



2561 Small Diamond



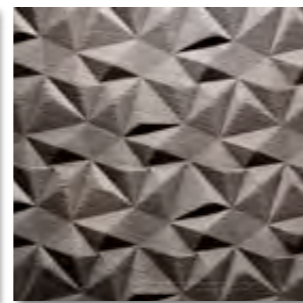
Grundierfolie



Asteiche



Eiche geräuchert



Eiche grau



**Small Diamond** ist inspiriert von den perfekten Facetten echter Diamanten.

**Plattenformate** 2450 x 1050 mm

**Stärken** 18,5 mm

**Oberfläche** Roh, unlackiert

**Trägermaterial** Spanplatte

**Rapportmaß** 2448,8 x 964,5 mm (11,31 x 96,45)

**Verprägung** Einseitig

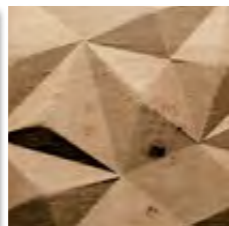




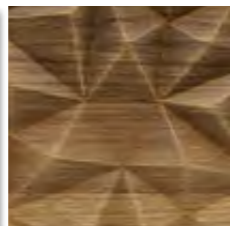
2536 Diamond



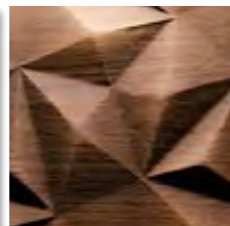
Grundierfolie



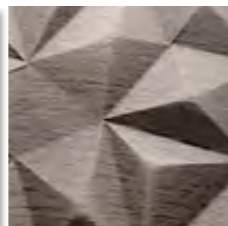
Asteiche



Altholz Eiche



Eiche geräuchert



Eiche grau

**Diamond** ist inspiriert von den perfekten Facetten echter Diamanten.

**Plattenformate** 3135 x 1270 mm

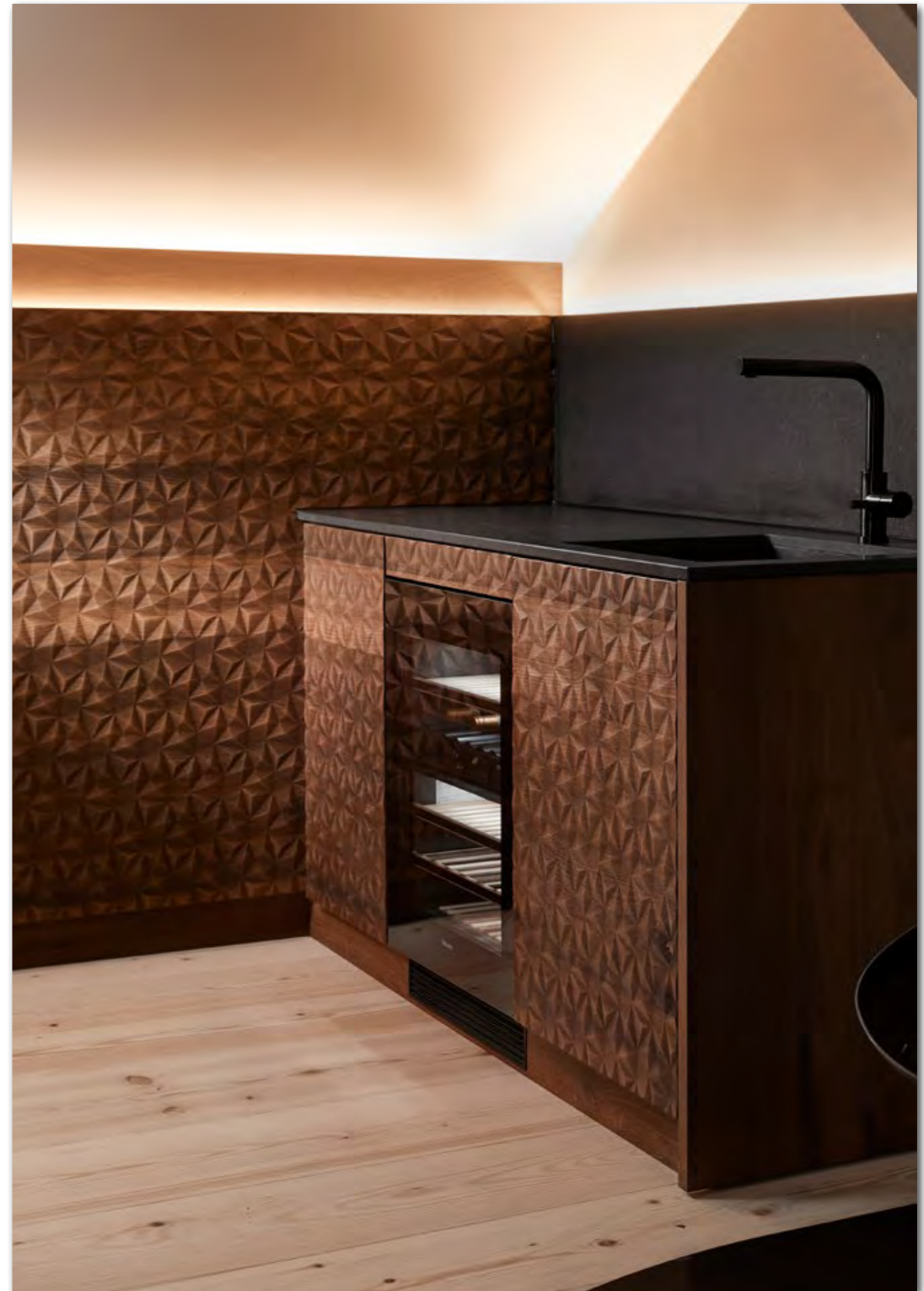
**Stärken** 18,5 mm

**Oberfläche** Roh, unlackiert

**Trägermaterial** Spanplatte

**Rapportmaß** 3122 x 1164 mm (223 x 194)

**Verprägung** Einseitig



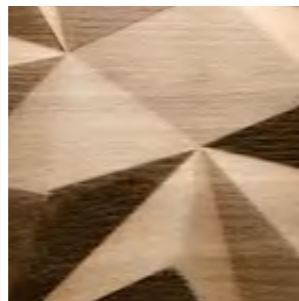




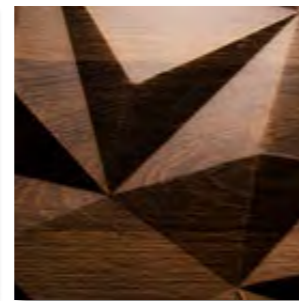
2551 Big Diamond



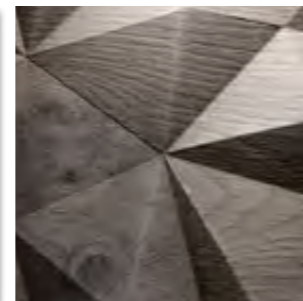
Grundierfolie



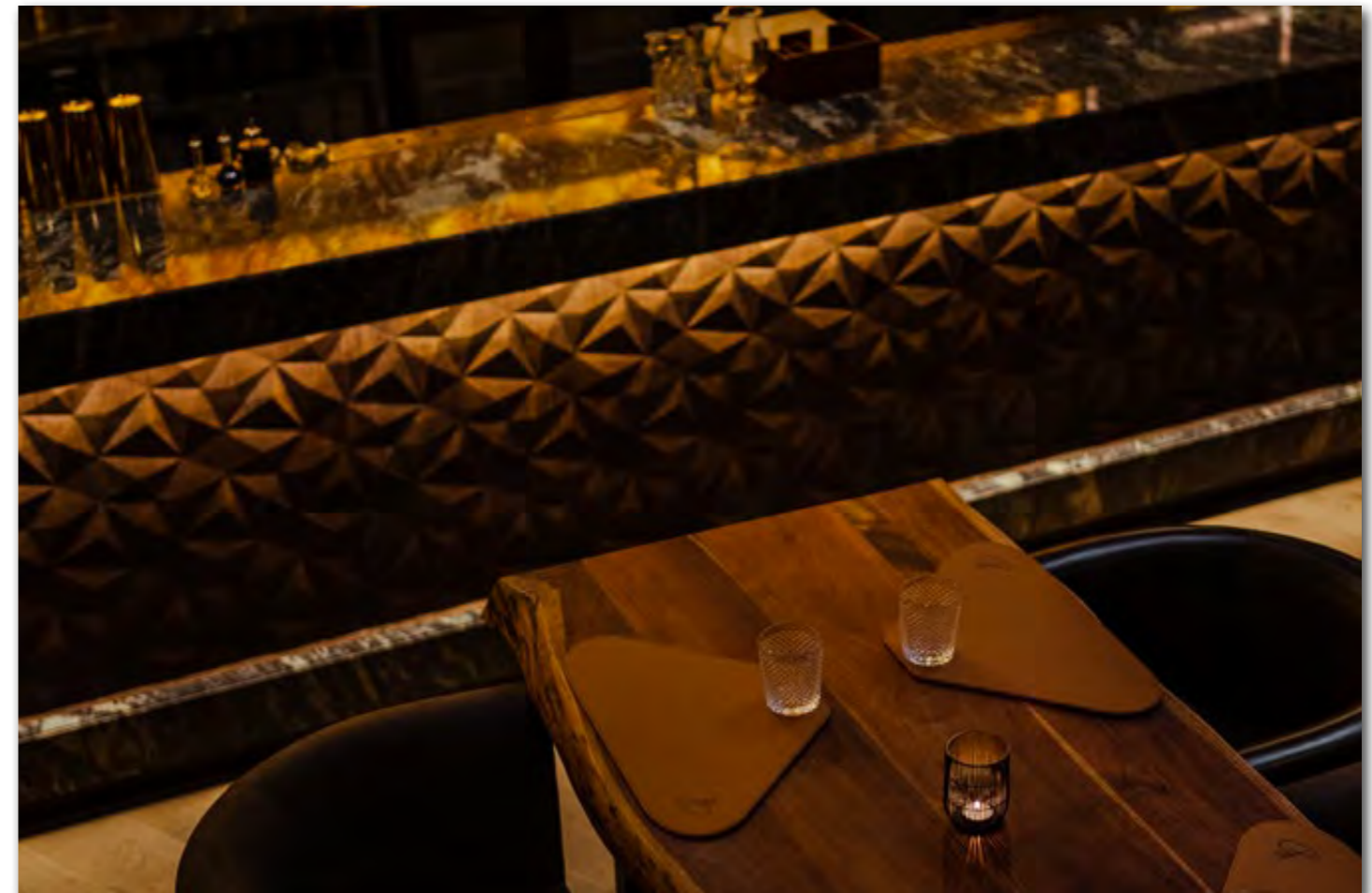
Asteiche



Eiche geräuchert



Eiche grau



**Big Diamond** ist inspiriert von den perfekten Facetten echter Diamanten.

**Plattenformate** 2450 x 1050 mm

**Stärken** 34 mm

**Oberfläche** Roh, unlackiert

**Trägermaterial** Sperrholz

**Rapportmaß** 2490 x 862 mm (498 x 431)

**Verprägung** Einseitig





2508 Rocks



Grundierfolie

**Rocks** ist inspiriert von der Textur ausgehöhlten Steines, wie sie normalerweise im Inneren von Höhlen zu finden ist. Die Ausführung in Grundierfolie ist die optimale Grundlage für eine spätere Lackierung.

**Plattenformate** 1242 x 3100 mm

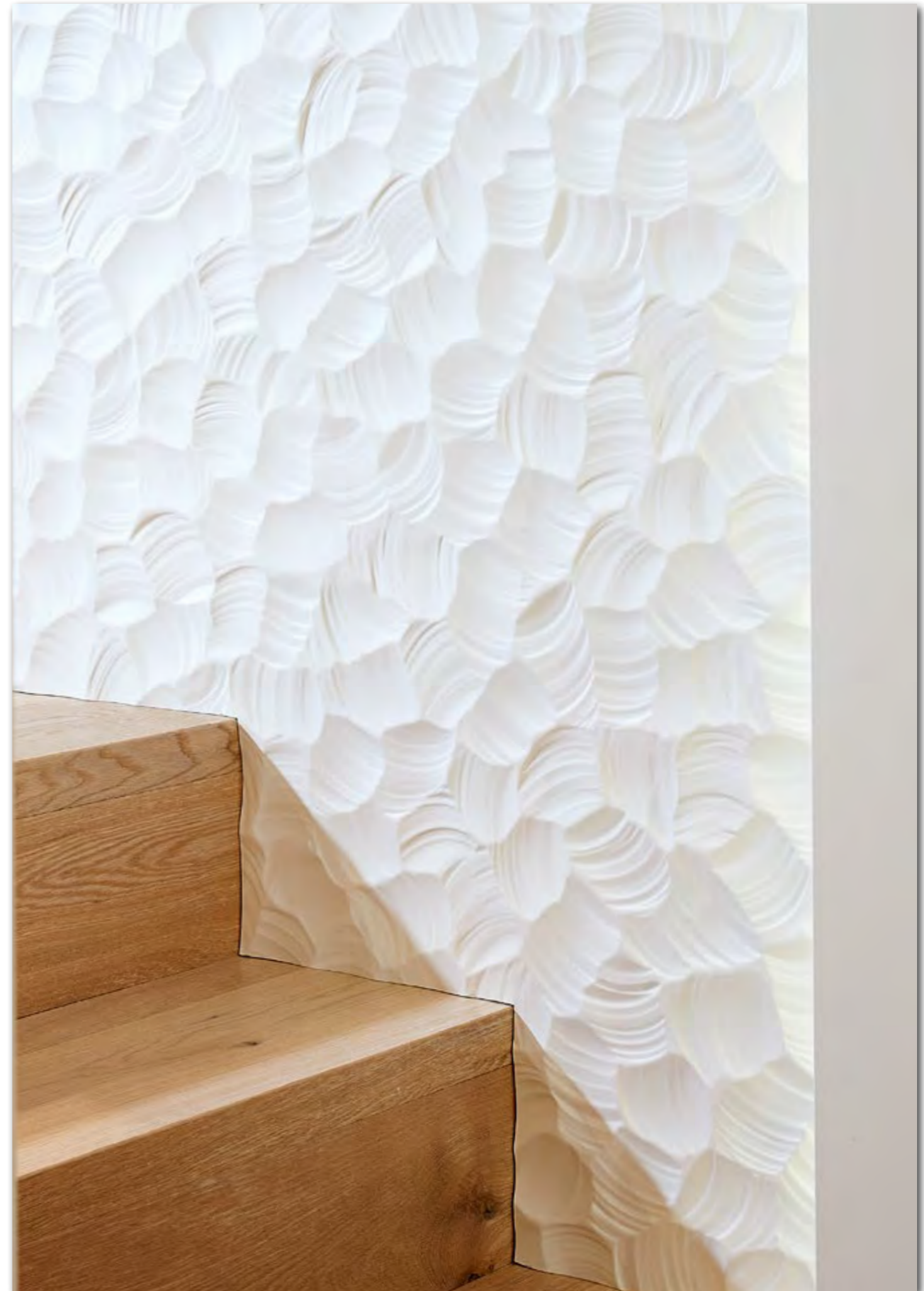
**Stärken** 21 mm

**Oberfläche** Roh, unlackiert

**Trägermaterial** Spanplatte

**Rapportmaß** 1242 x 3100 mm

**Verprägung** Einseitig





## 2252 Schilf



**Schilf** erinnert mit seiner feinen Struktur an die Form dünner Schilfgräser. Die feine Oberfläche mit wenig Tiefe ist sehr geradlinig und elegant.

**Plattenformate** 2450 x 1050 / 1050 x 2450 mm  
3135 x 1270 / 1270 x 3135 mm

**Trägermaterial** MDF

**Stärken** 1,7 mm / 4,5 mm / 18,5 mm

**Rapport** Kein Strukturrapport

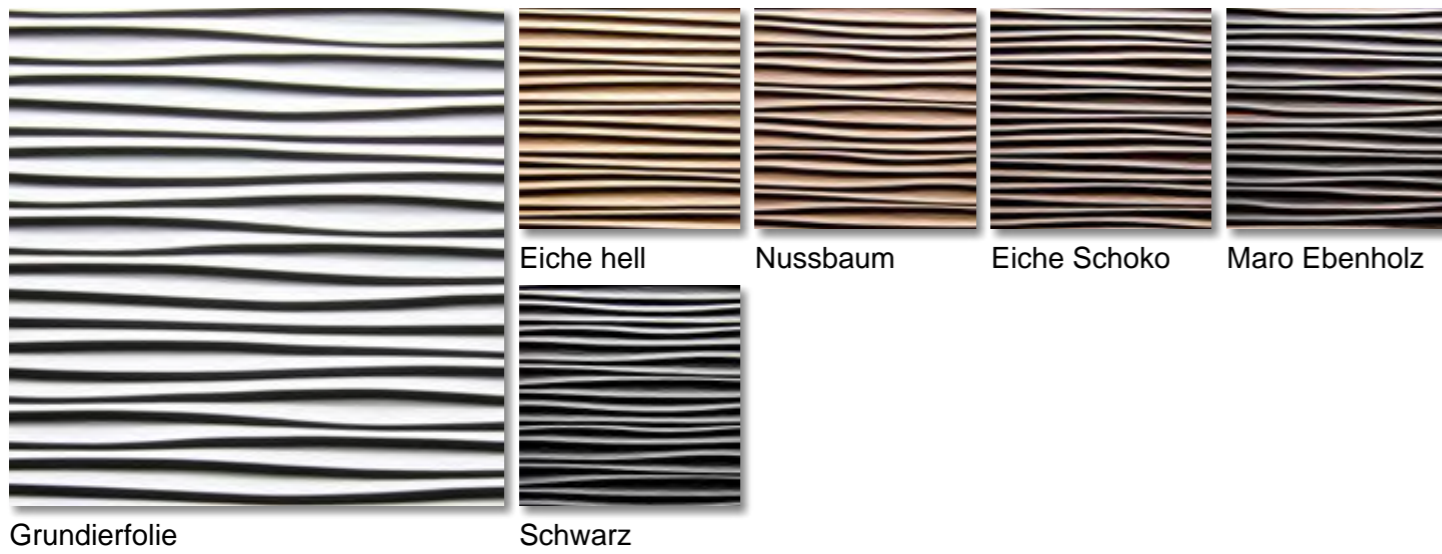
**Oberfläche** Roh, unlackiert

**Verprägung** Einseitig





2201 Wave



**Wave** erinnert an die natürliche und seichte Wellenbewegung des Wassers. Die geschwungene Struktur ergibt in Kombination mit speziellen Furnieren eine elegante Optik.

<b>Plattenformate</b>	2450 x 1050 / 1050 x 2450 mm 3135 x 1270 / 1270 x 3135 mm	<b>Rapportmaß</b>	3125 x 1250 mm (628 x 628) 1250 x 3125 mm (628 x 628)
<b>Stärken</b>	2,5 mm / 4,5 mm / 18,5 mm	<b>Trägermaterial</b>	MDF
<b>Oberfläche</b>	Roh, unlackiert	<b>Verprägung</b>	Einseitig





2261 Sisal



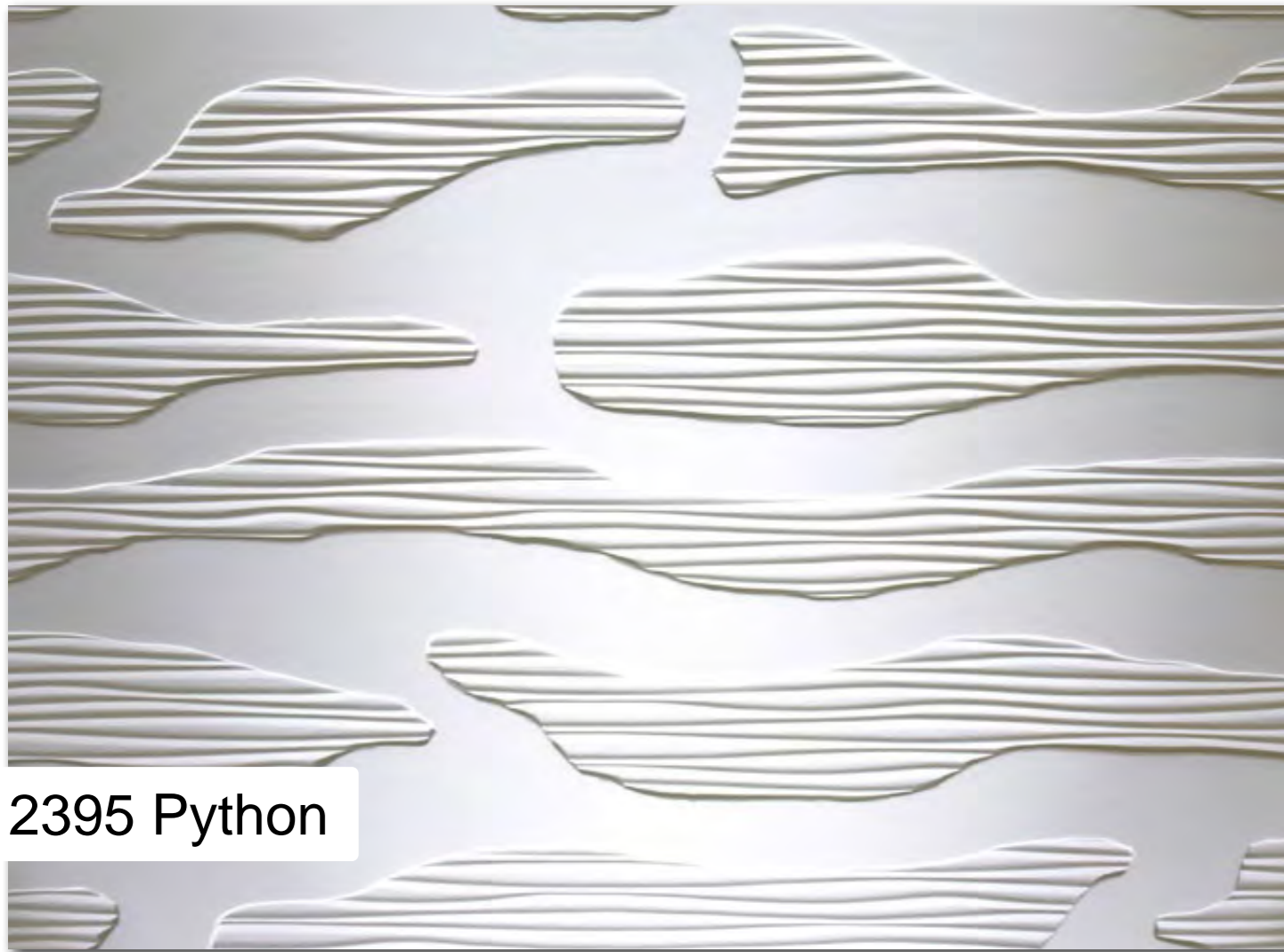
**Sisal** erinnert an die Blätter der Sisal-Agave. Die feine und leicht wellig verlaufende Oberfläche wirkt äußerst filigran und klassisch, bei einer maximalen Verprägungstiefe von 1,3 mm.

<b>Plattenformate</b>	2450 x 1050 / 1050 x 2450 mm 3135 x 1270 / 1270 x 3135 mm	<b>Trägermaterial</b>	MDF
<b>Stärken</b>	4,5 mm / 18,5 mm	<b>Rapport</b>	Kein Strukturrapport
<b>Oberfläche</b>	Roh, unlackiert	<b>Verprägung</b>	Einseitig

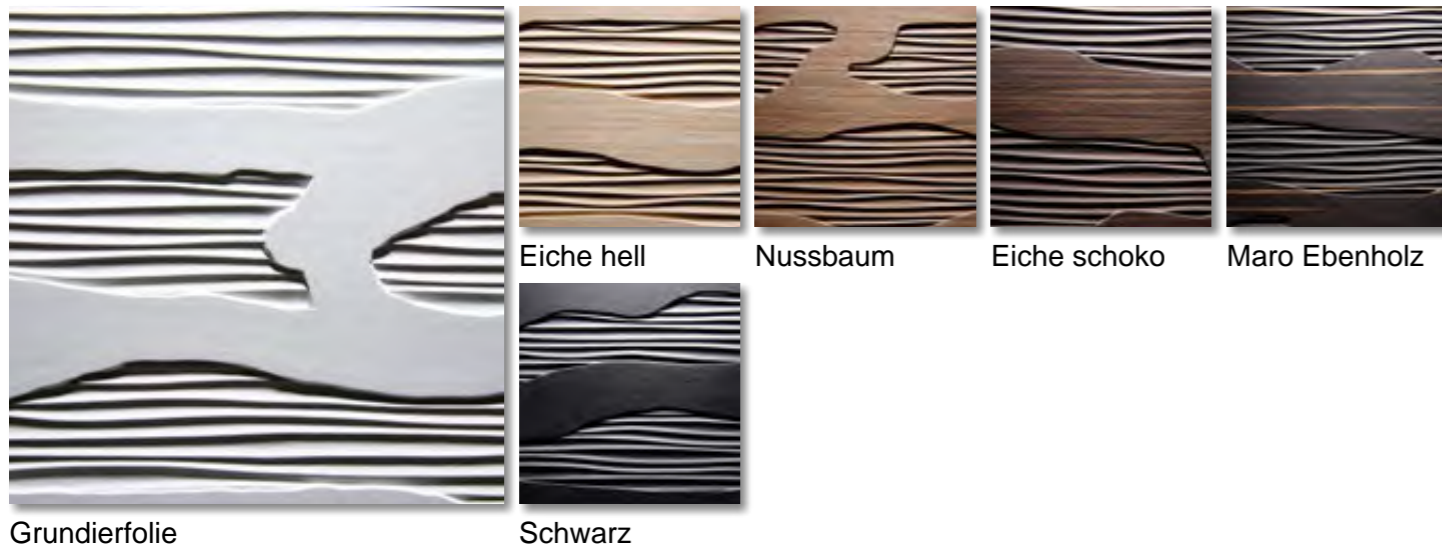








2395 Python

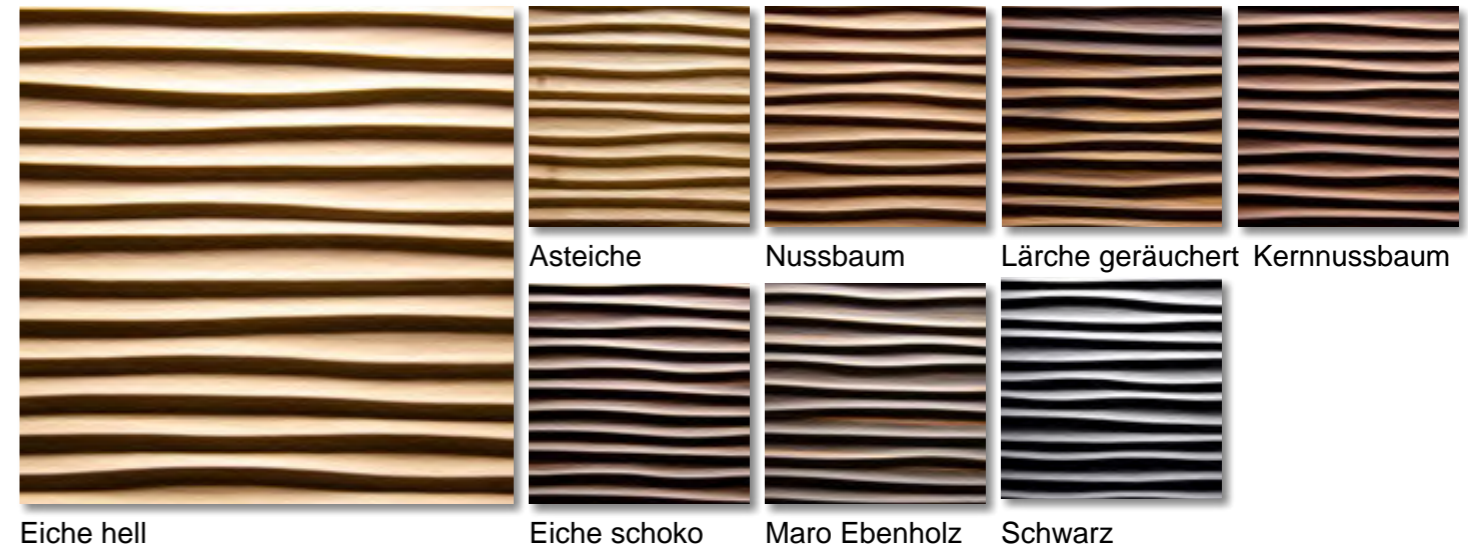


**Python** ist inspiriert von der auffälligen Haut der Königspython. Die Struktur kombiniert glatte Flächen mit geprägten Bereichen im Wave Muster.

<b>Plattenformate</b>	1050 x 2450 mm	<b>Trägermaterial</b>	MDF
<b>Stärken</b>	4,5 mm / 18,5 mm	<b>Rapportmaß</b>	1050 x 2450 mm
<b>Oberfläche</b>	Roh, unlackiert	<b>Verprägung</b>	Einseitig

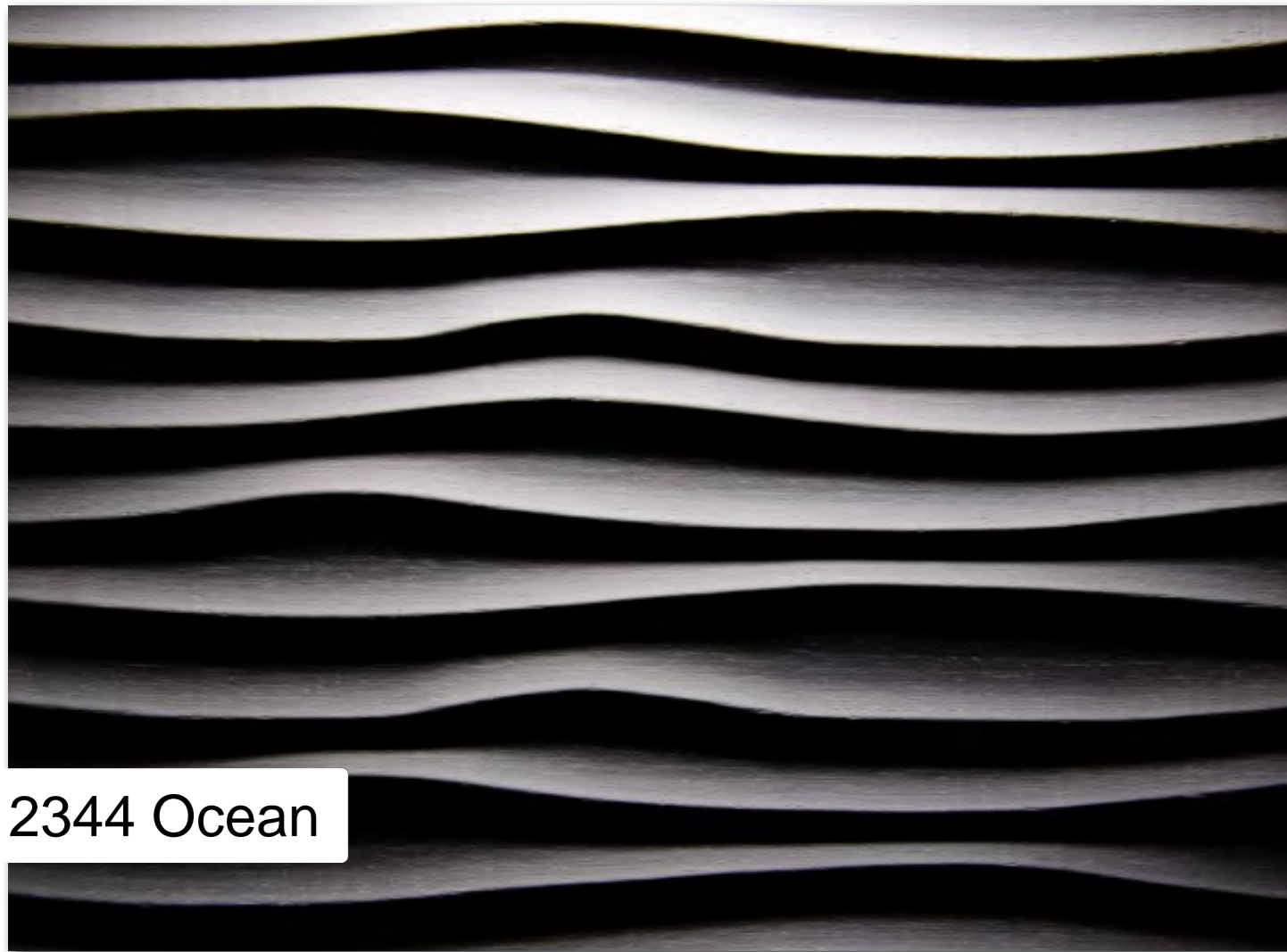


2306 Dune



**Dune** ist inspiriert von den gleichmäßigen Wellenspuren, die der Wind in Sänddünen hinterlässt. Die Wellen verlaufen leicht geschwungen mit Abständen von 10 – 15 mm zueinander.

<b>Plattenformate</b>	2450 x 1050 / 1050 x 2450 mm 3135 x 1270 mm	<b>Trägermaterial</b>	MDF
<b>Stärken</b>	6 mm / 18,5 mm	<b>Rapport</b>	Kein Strukturrapport
<b>Oberfläche</b>	Roh, unlackiert	<b>Verprägung</b>	Einseitig



2344 Ocean



**Ocean** ist inspiriert von den großen und groben Wellenbewegungen des Ozeans. Die tiefe und weite Struktur enthält Wellentälern von max. 25 mm Breite.

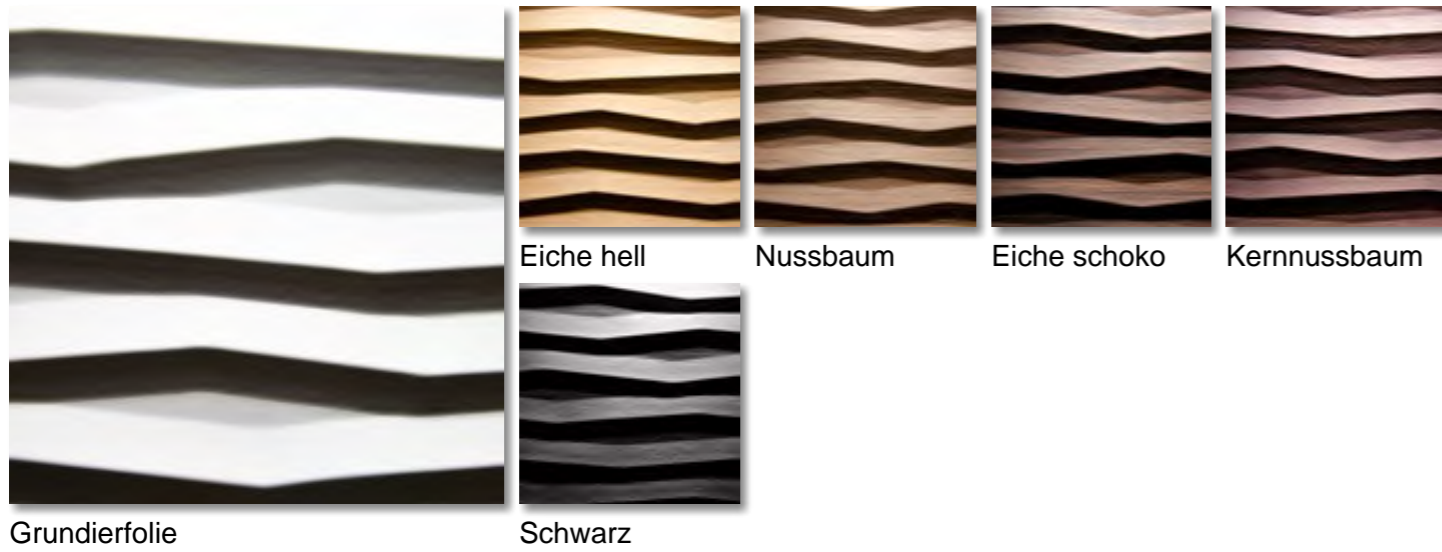
<b>Plattenformate</b>	2450 x 1050 / 1050 x 2450 mm 3135 x 1270 / 1270 x 3135 mm	<b>Rapportmaß</b>	3125 x 1250 (625 x 625) 1250 x 3135 (625 x 625)
<b>Stärken</b>	9 mm / 21 mm	<b>Trägermaterial</b>	MDF
<b>Oberfläche</b>	Roh, unlackiert	<b>Verprägung</b>	Einseitig







2369 Flame



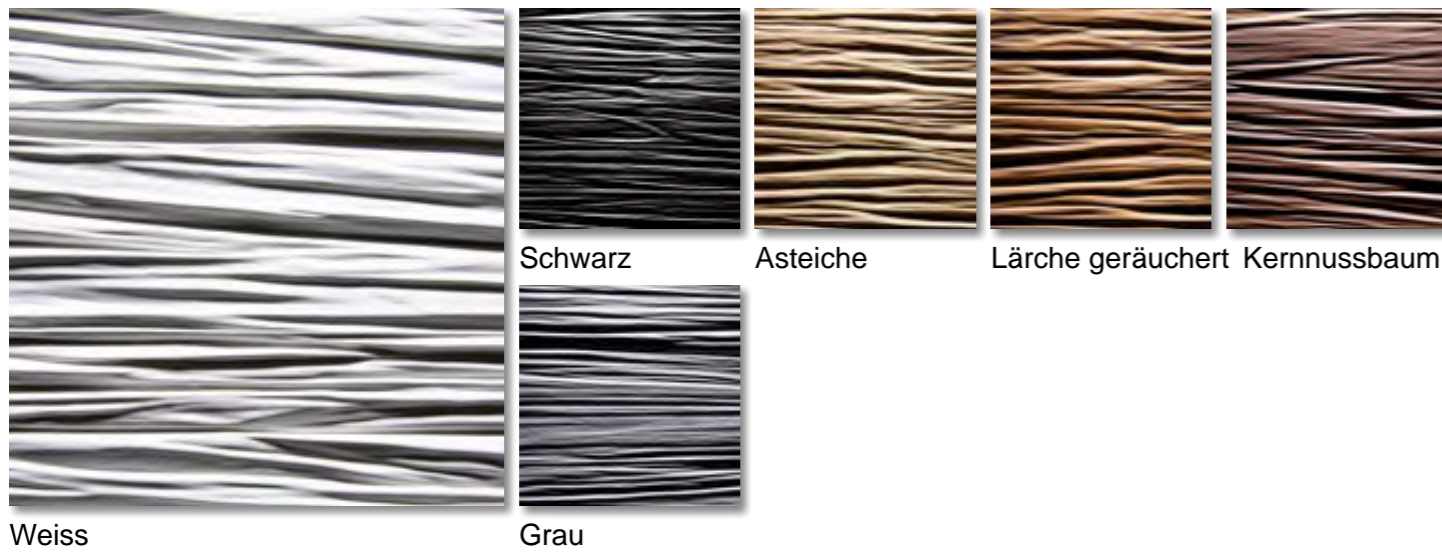
**Flame** repräsentiert die natürliche Bewegungsform einer Flamme.  
Die ungleichmäßige Abfolge erzeugt besonders interessante Licht- und Schatteneffekte.

<b>Plattenformate</b>	2450 x 1050 / 1050 x 2450 mm 3135 x 1270 / 1270 x 3135 mm	<b>Rapportmaß</b>	3125 x 1250 mm (628 x 628) 1250 x 3125 mm (628 x 628)
<b>Stärken</b>	9 mm / 21 mm	<b>Trägermaterial</b>	MDF
<b>Oberfläche</b>	Roh, unlackiert	<b>Verprägung</b>	Einseitig





2451 Split



**Split** ist inspiriert von der Struktur gesplitterten Holzes.  
Die besonders feine Rissstruktur wirkt authentisch und echt.

<b>Plattenformate</b>	3135 x 1270 / 1270 x 3135 mm	<b>Trägermaterial</b>	Sperrholz
<b>Stärken</b>	21 mm	<b>Rapport</b>	Kein Strukturrapport
<b>Oberfläche</b>	Roh, unlackiert	<b>Verprägung</b>	Einseitig





2432 Groove



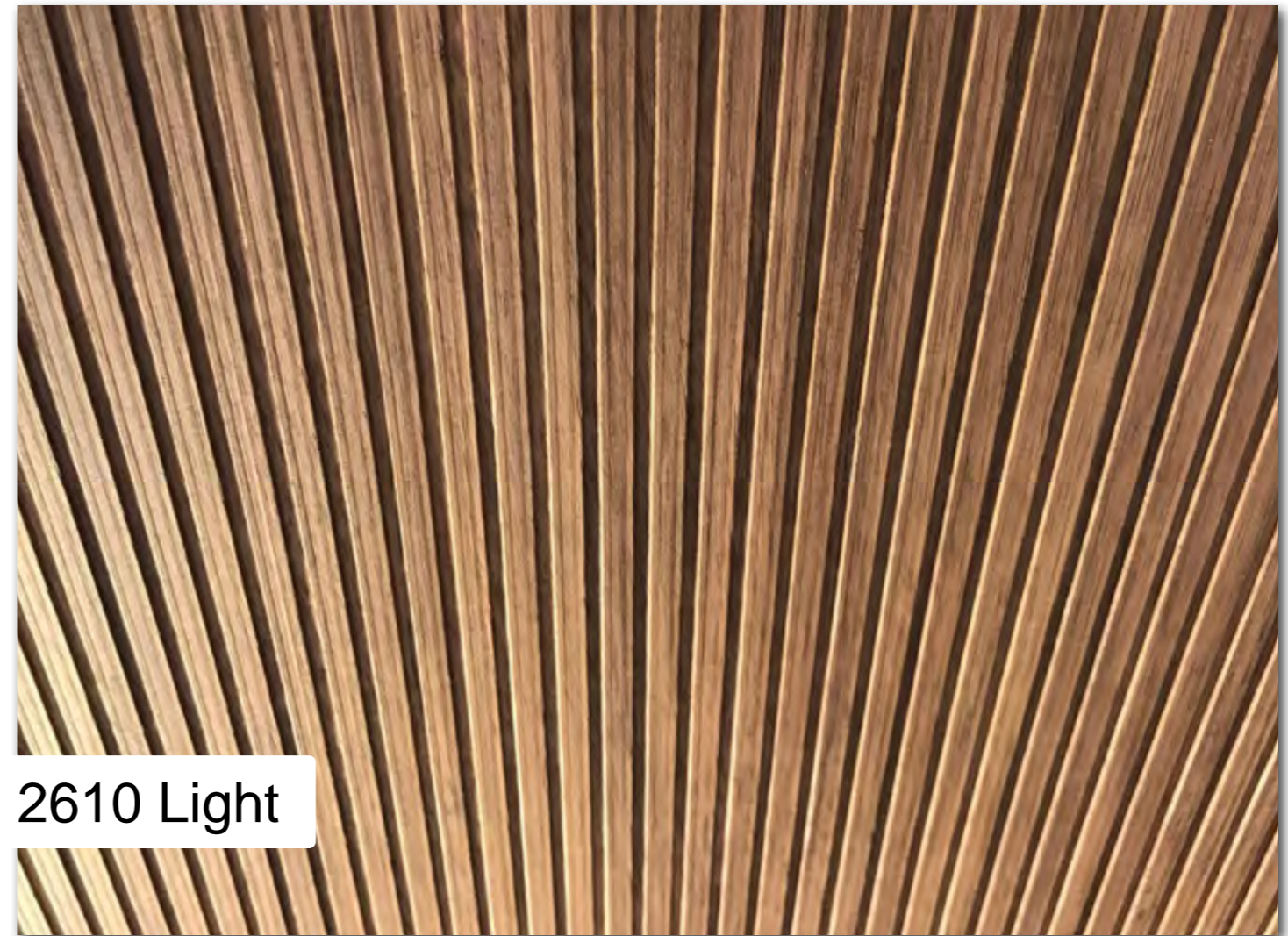
Asteiche



Kernnussbaum

**Groove** erhält durch die tiefen und gleichmäßigen Auskerbungen ein elegantes und klassisches Riffelprofil.

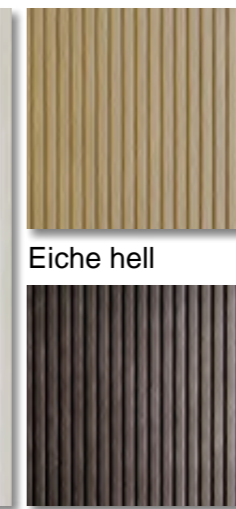
<b>Plattenformate</b>	2450 x 1050 / 1050 x 2450 mm 1270 x 3135 mm	<b>Trägermaterial</b>	Spanplatte
<b>Stärken</b>	18,5 mm	<b>Rapport</b>	Kein Strukturrapport
<b>Oberfläche</b>	Roh, unlackiert	<b>Verprägung</b>	Einseitig



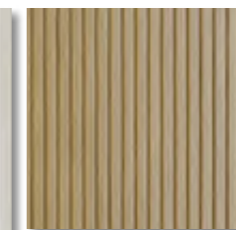
2610 Light



Weiss



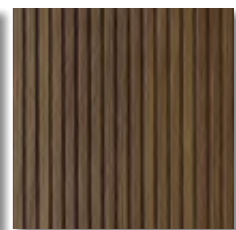
Schwarz



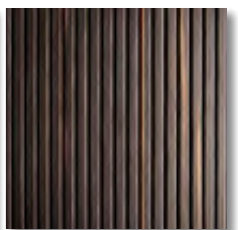
Eiche hell



Asteiche



Kernnussbaum

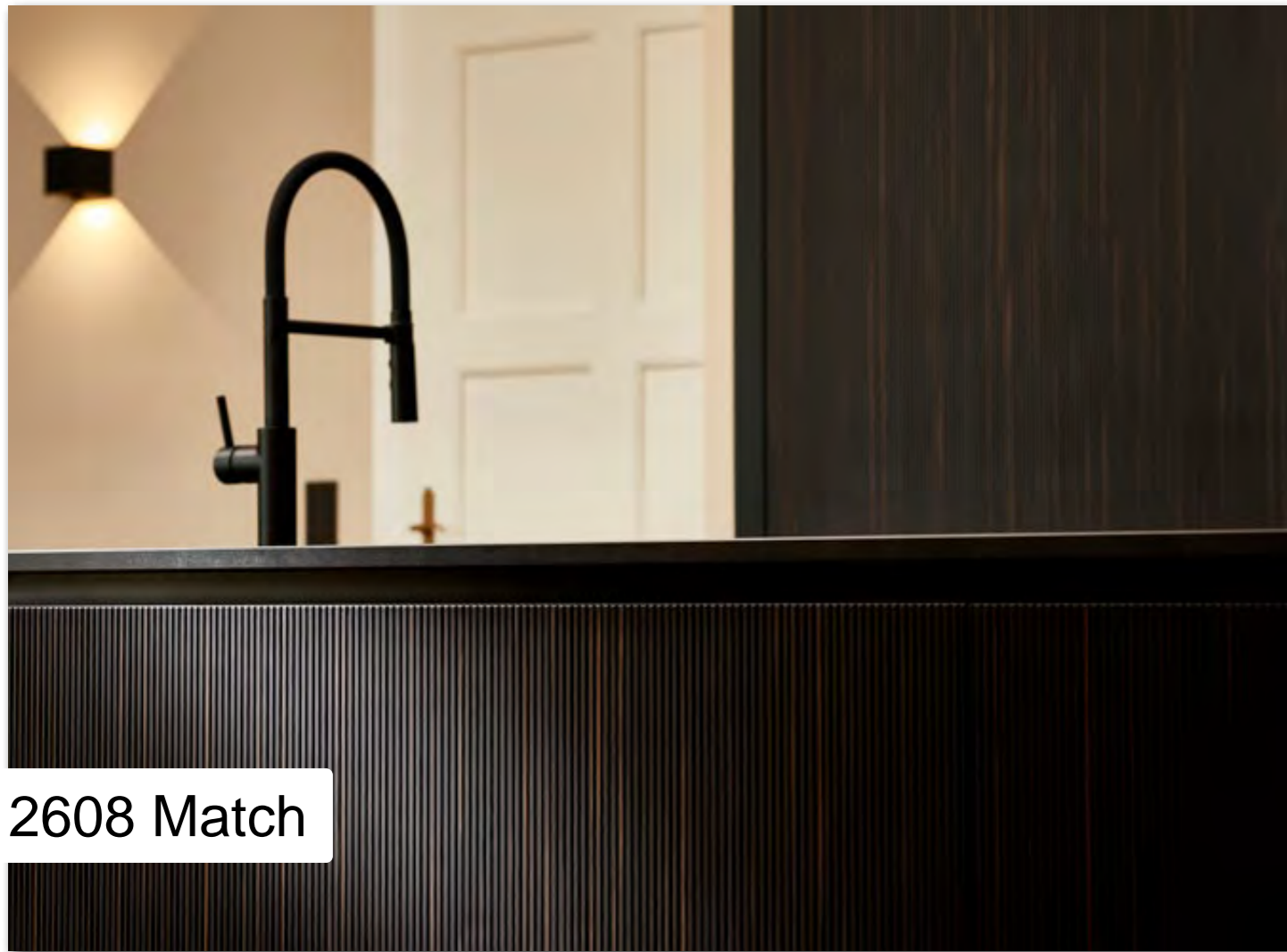


Maro Ebenholz

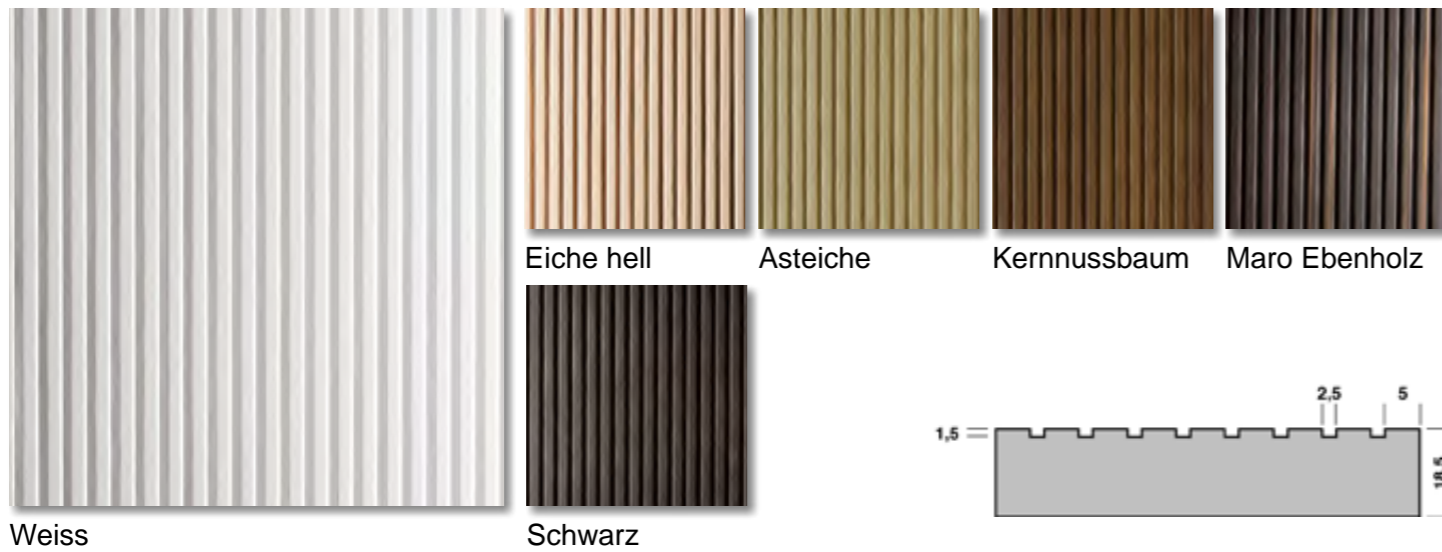


**Light** ist eine geradlinig verlaufende Struktur in Form eines Stabprofils mit Verprägungen in einem Abstand von 2,5 mm und einer Breite von 5,0 mm. Die Tiefe der Verprägung beträgt 1,0 mm.

<b>Plattenformate</b>	3135 x 1270 mm	<b>Trägermaterial</b>	Spanplatte
<b>Stärken</b>	18,5 mm	<b>Rapport</b>	Kein Strukturrapport
<b>Oberfläche</b>	Roh, unlackiert	<b>Verprägung</b>	Einseitig



2608 Match



**Match** ist eine geradlinig verlaufende Struktur in Form eines Stabprofils mit Verprägungen in einem Abstand von 2,5 mm und einer Breite von 5,0 mm. Die Tiefe der Verprägung beträgt 1,5 mm.

**Plattenformate** 3135 x 1270 mm

**Stärken** 18,5 mm

**Oberfläche** Roh, unlackiert

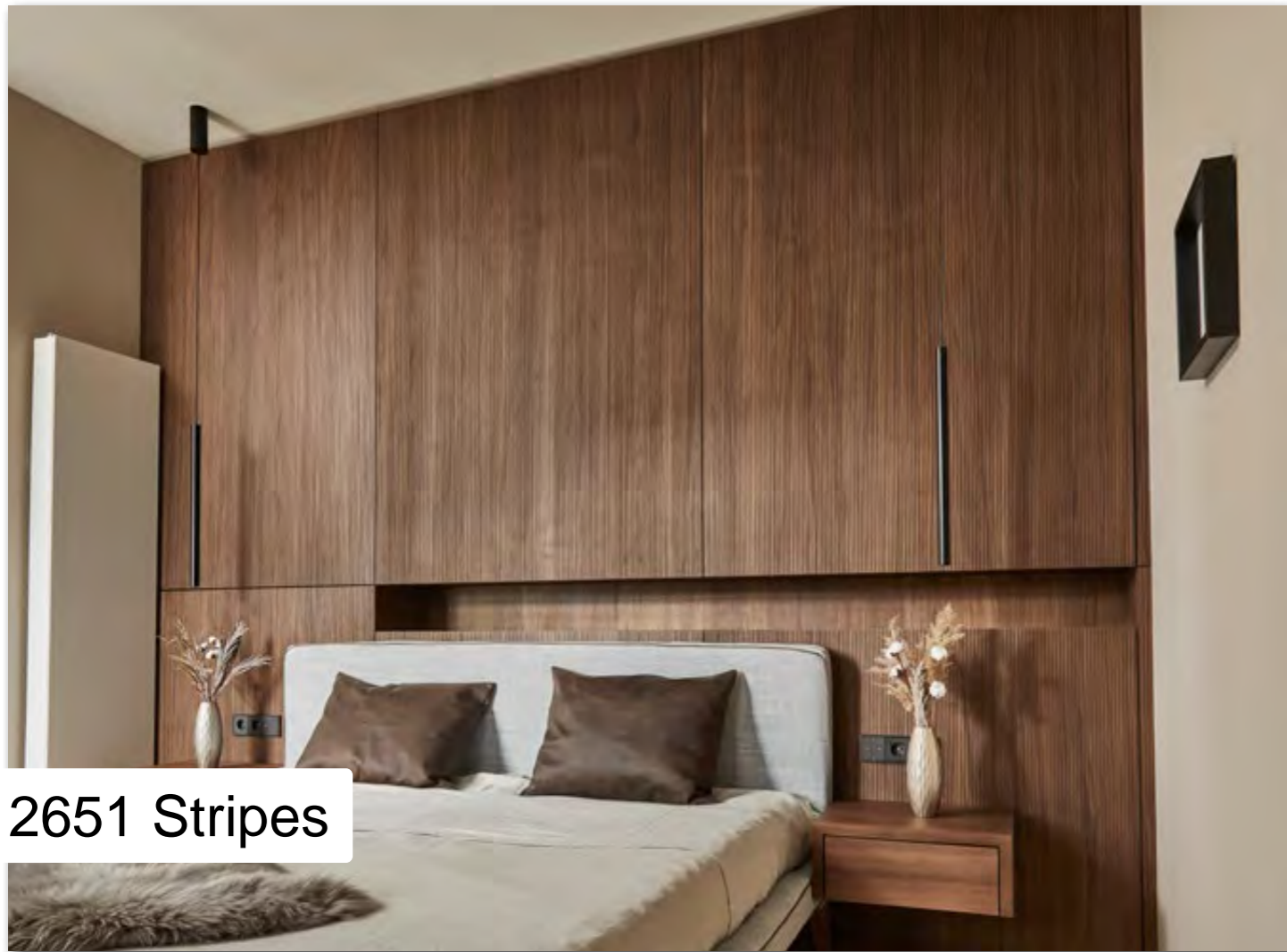
**Trägermaterial** Spanplatte

**Rapport** Kein Strukturrapport

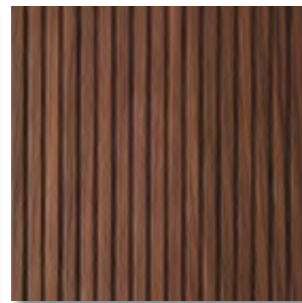
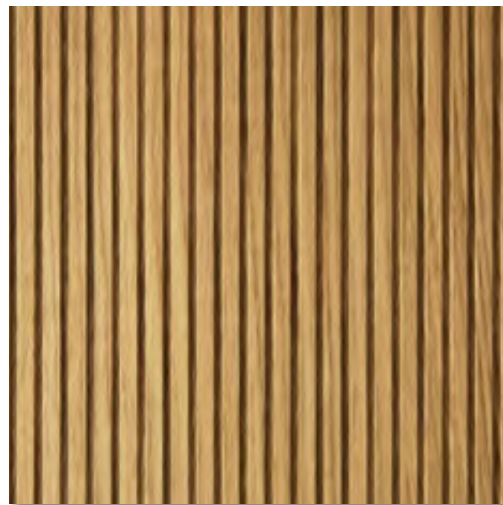
**Verprägung** Einseitig



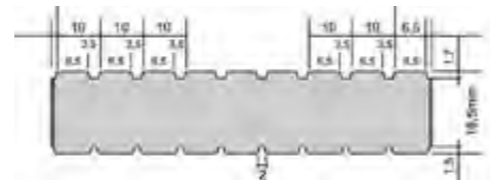




2651 Stripes



Kernussbaum



Asteiche

**Stripes** ist eine geradlinig verlaufende Struktur in Form eines Stabprofils mit Verprägungen in einem Abstand von 3,5 mm und einer Breite von 6,5 mm. Die Tiefe der Verprägung beträgt 1,7 mm.

**Plattenformate** 3135 x 1270 mm

**Stärken** 18,5 mm

**Oberfläche** Roh, unlackiert

**Trägermaterial** Spanplatte

**Rapport** Kein Strukturrapport

**Verprägung** Beidseitig



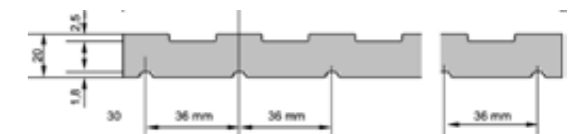
2643 Straight



Kernussbaum



Schwarz



Asteiche

**Straight** ist eine geradlinig geprägte Struktur in Form von aneinander gereihten Streben mit Verprägungen in einem Abstand von 18 mm und einer Breite von 18 mm.

**Plattenformate** 3135 x 1270 mm

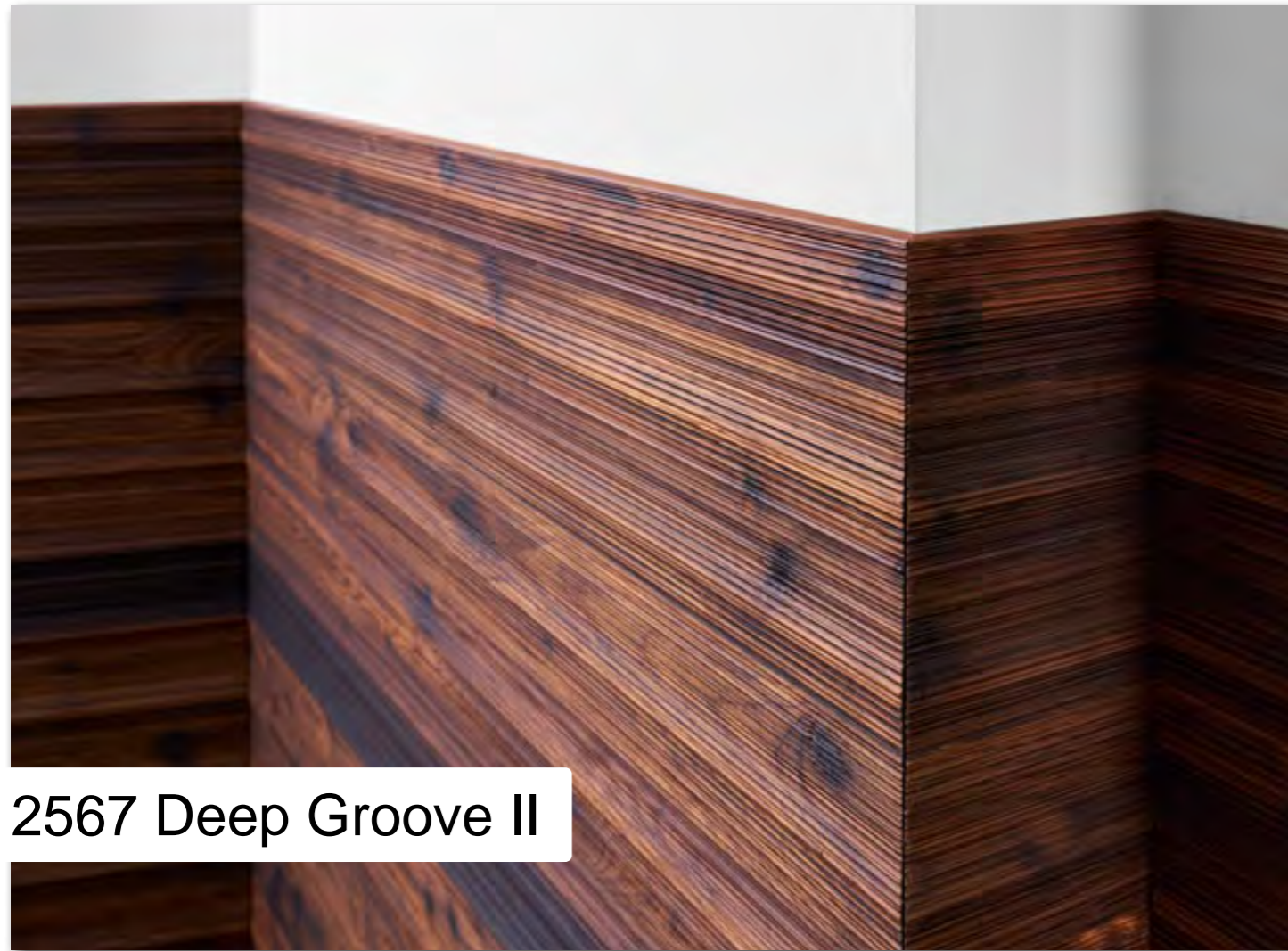
**Stärken** 20 mm

**Oberfläche** Roh, unlackiert

**Trägermaterial** Spanplatte

**Rapport** Kein Strukturrapport

**Verprägung** Beidseitig



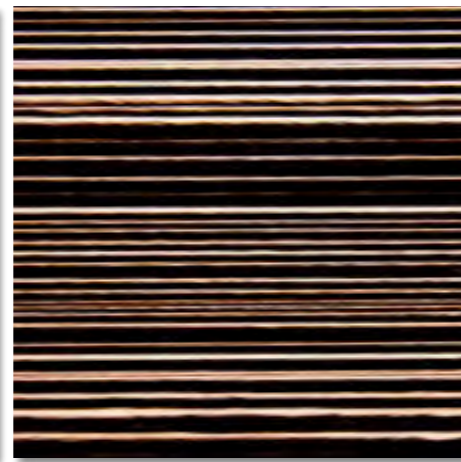
## 2567 Deep Groove II



Eiche rustikal



Lärche geräuchert



Eiche geräuchert

**Deep Groove II** erhält durch die tiefen und gleichmäßigen Auskerbungen ein elegantes und klassisches Riffelprofil.

**Plattenformate** 3135 x 1270 / 1270 x 3135 mm

**Stärken** 22,5 mm

**Oberfläche** Roh, unlackiert

**Trägermaterial** Sperrholz

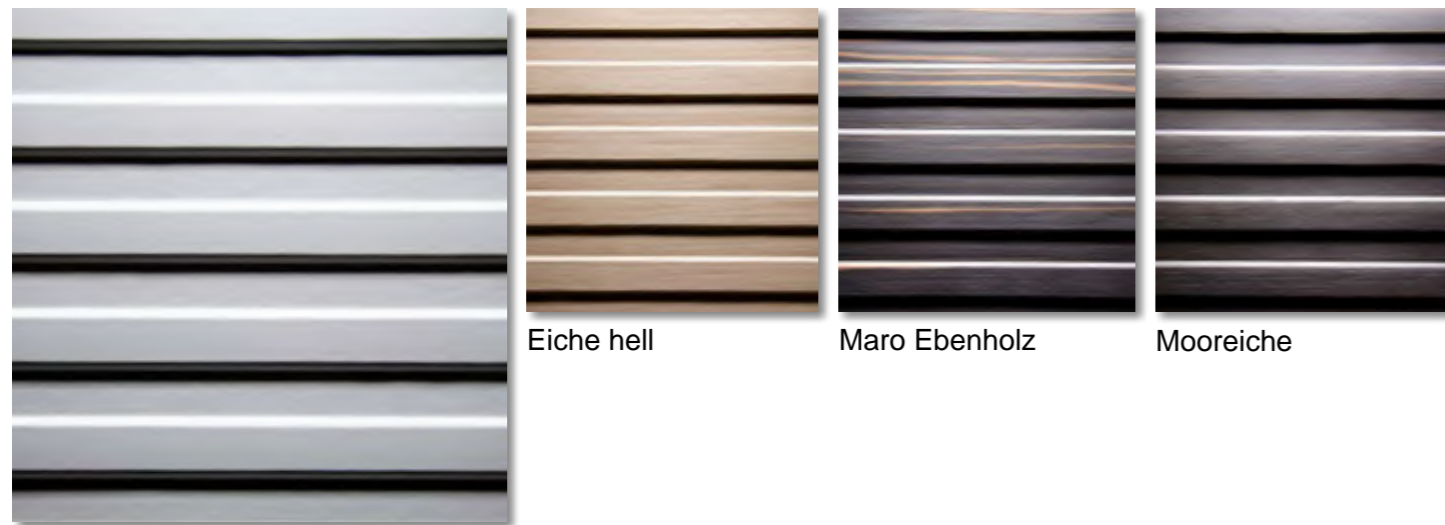
**Rapport** Kein Strukturrapport

**Verprägung** Einseitig





2552 Trapez



Eiche hell

Maro Ebenholz

Mooreiche

Grundierfolie

**Trapez** ist eine geradlinige und flache Struktur mit trapezförmigen Lamellen von ca. 15 mm Breite.

**Plattenformate** 2450 x 1050 / 1050 x 2450 mm  
3135 x 1270 / 1270 x 3135 mm

**Stärken** 18,5 mm

**Oberfläche** Roh, unlackiert

**Trägermaterial** Sperrholz

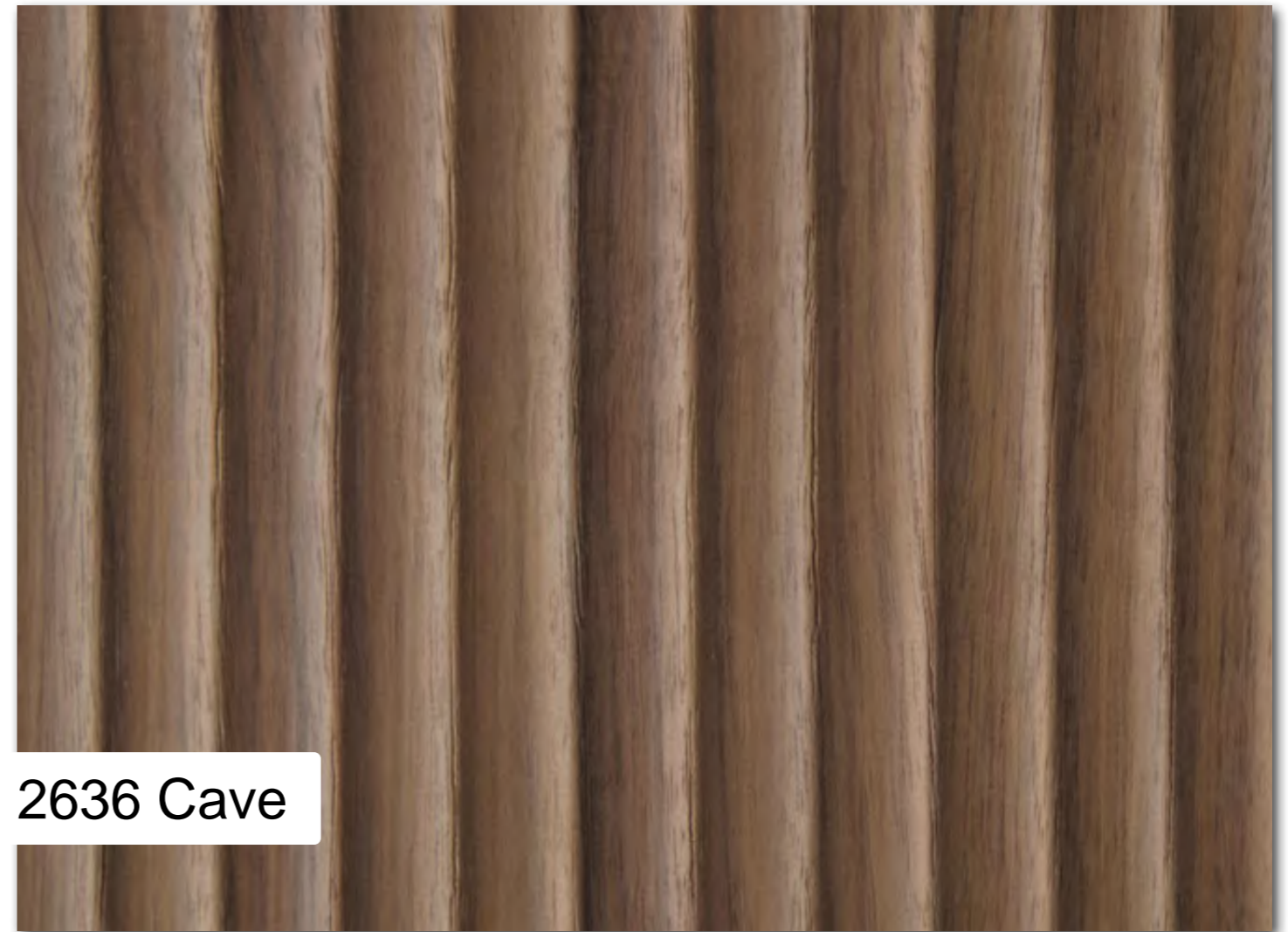
**Rapport** Kein Strukturrapport

**Verprägung** Einseitig





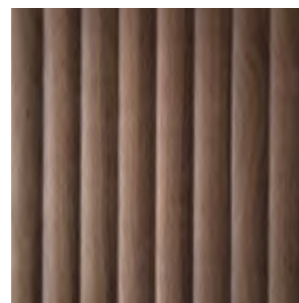
2669 Rod



2636 Cave



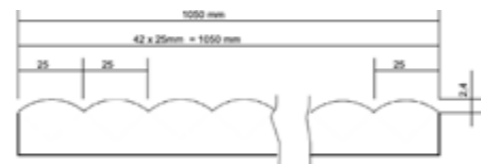
Asteiche



Kernussbaum



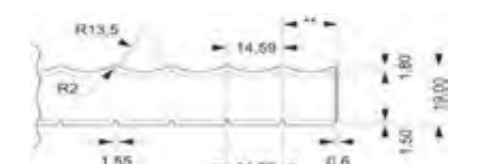
Grundierfolie



Asteiche



Kernussbaum



**Rod** ist eine geradlinig verlaufende Struktur in Form eines Rundstabprofils mit Verprägungen mit einer Breite von 25 mm. Die Tiefe der Verprägung beträgt 2,4 mm.

**Plattenformate** 2450 x 1050 mm

**Stärken** 18,5 mm

**Oberfläche** Roh, unlackiert

**Trägermaterial** Spanplatte

**Rapport** Kein Strukturrapport

**Verprägung** Einseitig

**Cave** ist eine geradlinig verlaufende Struktur in Form eines Rundstabprofils mit Verprägungen mit einer Breite von 14,5 mm. Die Tiefe der Verprägung beträgt 1,7 mm.

**Plattenformate** 3135 x 1270 mm

**Stärken** 18,5 mm

**Oberfläche** Roh, unlackiert

**Trägermaterial** Spanplatte

**Rapport** Kein Strukturrapport

**Verprägung** Beidseitig



2667 Ribbed



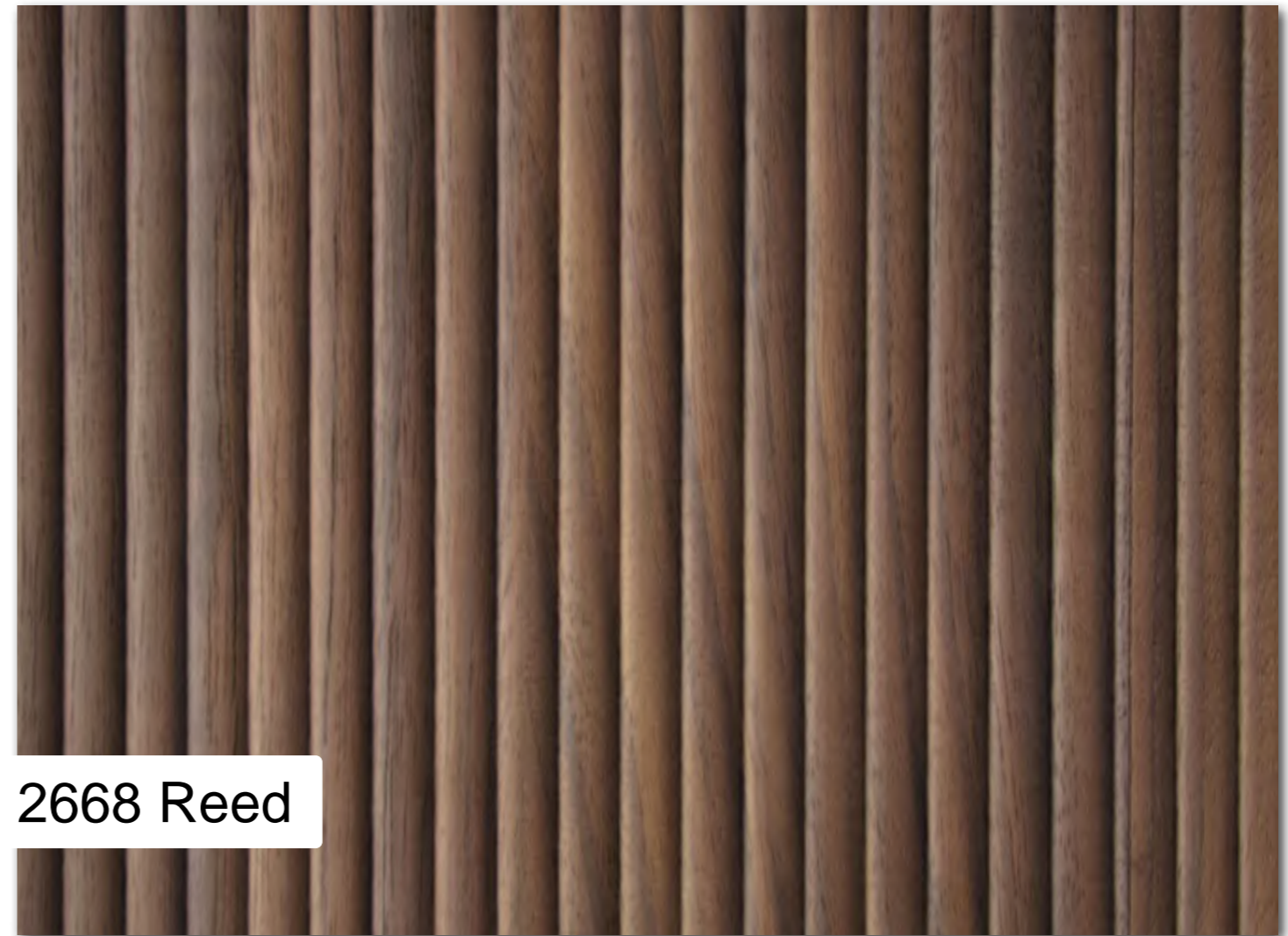
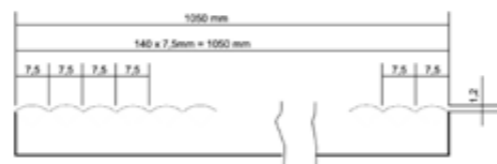
Asteiche



Kernussbaum



Grundierfolie



2668 Reed



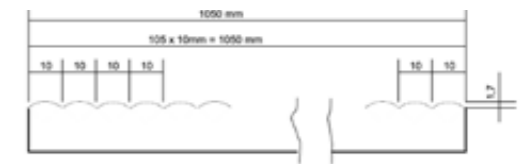
Asteiche



Kernussbaum



Grundierfolie



**Ribbed** ist eine geradlinig verlaufende Struktur in Form eines Rundstabprofils mit Verprägungen mit einer Breite von 7,5 mm. Die Tiefe der Verprägung beträgt 1,2 mm.

**Plattenformate** 2450 x 1050 mm

**Stärken** 18,5 mm

**Oberfläche** Roh, unlackiert

**Trägermaterial** Spanplatte

**Rapport** Kein Strukturrapport

**Verprägung** Einseitig

**Reed** ist eine geradlinig verlaufende Struktur in Form eines Rundstabprofils mit Verprägungen mit einer Breite von 10 mm. Die Tiefe der Verprägung beträgt 1,7 mm.

**Plattenformate** 3135 x 1270 mm

**Stärken** 18,5 mm

**Oberfläche** Roh, unlackiert

**Trägermaterial** Spanplatte

**Rapport** Kein Strukturrapport

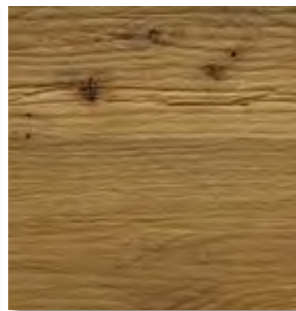
**Verprägung** Einseitig



Tischplatte Old Nature



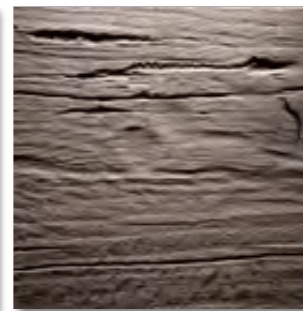
Eiche Natur



Altholz Eiche



Eiche Geräuchert



Eiche Grau

**Die Tischplatte Old Nature** ist eine Kombination aus der Struktur Old Nature mit einer Baumkante aus Borke in gewellter oder gerade Ausführung. Tischplatten können fertig auf Maß bestellt werden.

**Plattenformate** max. 3135 x 1270 mm

**Trägermaterial** Spanplatte

**Stärken** 38 mm

**Oberfläche** Klar matt lackiert

**Kante quer** Furnierkante glatt  
Hirnholz

**Kante längs** Borke Prägekante  
90° gerade  
35° gerade  
35° gewellt





Tischplatte Burned Wood



Schwarz



Schwarz Asche Optik lackiert

**Die Tischplatte Burned Wood** ist eine Kombination aus der Struktur Burned Wood mit Prägekante aus Smooth Bark in gewellter oder gerader Ausführung. Tischplatten können fertig auf Maß bestellt werden.

**Plattenformate** max. 3135 x 1270 mm

**Kante quer** Furnierkante glatt

**Trägermaterial** Spanplatte

**Kante längs** Smooth Bark Prägekante  
90° gerade  
35° gerade  
35° gewellt

**Stärken** 38 mm

**Oberfläche** Klar matt lackiert





## Tischplatte Chopped Wood



Altholz Eiche

Lärche geräuchert

**Die Tischplatte Chopped Wood** ist verprägt wie von Hand gehacktes Altholz, sowohl die Oberfläche als auch die Kanten sind mit der Chopped Wood Prägung.

**Plattenformate** max. 3135 x 1270 mm

**Trägermaterial** Spanplatte

**Stärken** 38 mm

**Oberfläche** Klar matt lackiert

**Kante quer** Furnierkante glatt

**Kante längs** Chopped Wood Prägekante  
90° gerade  
35° gerade





# Verarbeitungshinweise

## Lagerung

- Jederzeit flach, komplett aufliegend auf einer Palette lagern
- Schützen Sie die Platten vollflächig mit einer Abdeckplatte
- Gut belüftet, trocken, und ohne Einwirkung von Frost und/oder Feuchtigkeit lagern
- Schützen Sie Furnierplatten gegen Sonneneinstrahlung
- Niemals stehend, weder längs noch quer, lagern oder transportieren
- Legen Sie Schaumfolie zwischen die Platten, um Druck- und Scheuerstellen zu vermeiden

## Verarbeitung & Schrauben

- Vor der Bearbeitung Platten ausreichend konditionieren
- Bei mechanischer Bearbeitung muss die zu bearbeitende Fläche möglichst vollflächig aufliegen
- Leichtes Vorbohren beim Schrauben, um ein Spalten der Platte zu vermeiden
- Für rapportfähige Modelle berücksichtigen Sie die Rapportmarken auf der Vorderseite der Platte
- Dünne Platten bis 4,5 mm Stärke können bis zu einem Radius von 600 mm oder größer gebogen werden

## Sägen

- Verwenden Sie scharfe Hartmetallsägeblätter
- Arbeiten Sie mit geringer Vorschubgeschwindigkeit, ca. 5 Meter pro Minute
- Stellen Sie das Sägeblatt nicht zu hoch ein
- Vorritzen nicht unbedingt notwendig

## Fräsen & Bohren

- Für Fräsen und Profilieren sollten Sie hartmetallbestückte Werkzeuge einsetzen
- Es können die üblichen Werkzeuge und Maschinen aus der Holzwerkstoffbearbeitung eingesetzt werden

## Kanten & Lackieren

- Lesen Sie unsere gesonderten Verarbeitungshinweise „Kante und Oberfläche“
- Lackieren Sie die gelieferten Rohplatten immer gleichmäßig von beiden Seiten
- Platten mit Spanplatten und MDF-Träger sind zwingend zu bekanten
- Fehlende Bekantung kann zu Rissen im Material führen
- Wir empfehlen 2K PUR Lacke auf Lösungsmittelbasis
- Nicht mit herkömmlicher Wandfarbe streichen
- Alle verwendeten Furniere können nicht ohne Weiteres gebeizt oder geölt werden. (Wir bitten hierbei immer um vorherige Rücksprache mit unserem Haus.)

## Kleben & Verleimen

- Handelsübliche Holzleime und -kleber können verwendet werden
- Gleicher, homogener Aufbau für Materialien, die aufgedoppelt werden, ist notwendig
- Kleben Sie unsere Platten nicht direkt auf Wände. Verwenden Sie entsprechende Befestigungsbeschläge

## Verpackung

- Vollflächig aufliegend auf Palette
- Legen Sie Schaumfolie oder Wellpappe zwischen die Platten als Schutz
- Für den Transport gleichmäßig umreifen und fixieren

## Entsorgung

- Thermische Verwertung der Reliefplatten sind unproblematisch (kein PVC)

# Kantenbearbeitung



Kanten der Strukturplatten auf konventionellen Kantenbeschichtungsmaschinen mit ausreichend Überstand beschichten.



Überstände mit Profilfräser nacharbeiten. Es ist notwendig einen Anlauftring zur sauberen Führung zu montieren.



Fahren Sie mit dem Profilfräser möglichst waagrecht entlang der Kante und säubern das überschüssige Kantenmaterial.



Enge Strukturverläufe müssen mit geeigneten Schleifpapierträgern nachgearbeitet werden.

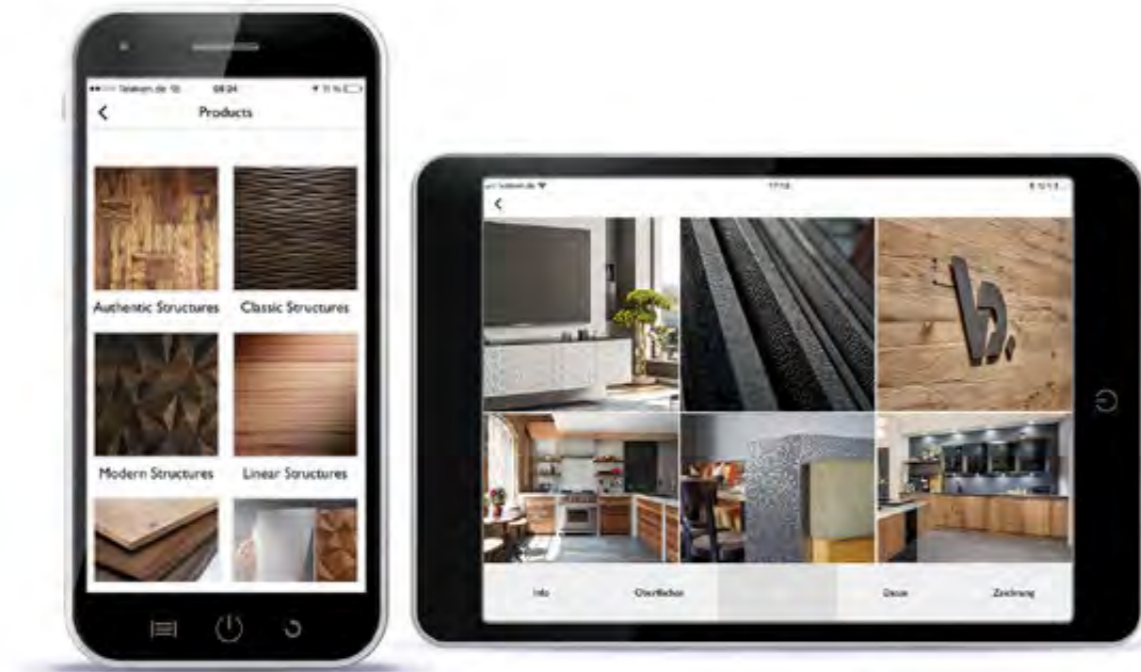


Kante anschließend mit Schleifschwamm (Körnung ca. 100) nacharbeiten. Dabei in Strukturaufrichtung über die Kante schleifen.



Struktur anschließend mit einer feinen Kupferdrahtbürste in Strukturrichtung säubern.

# Holz in Form App



## Immer griffbereit!

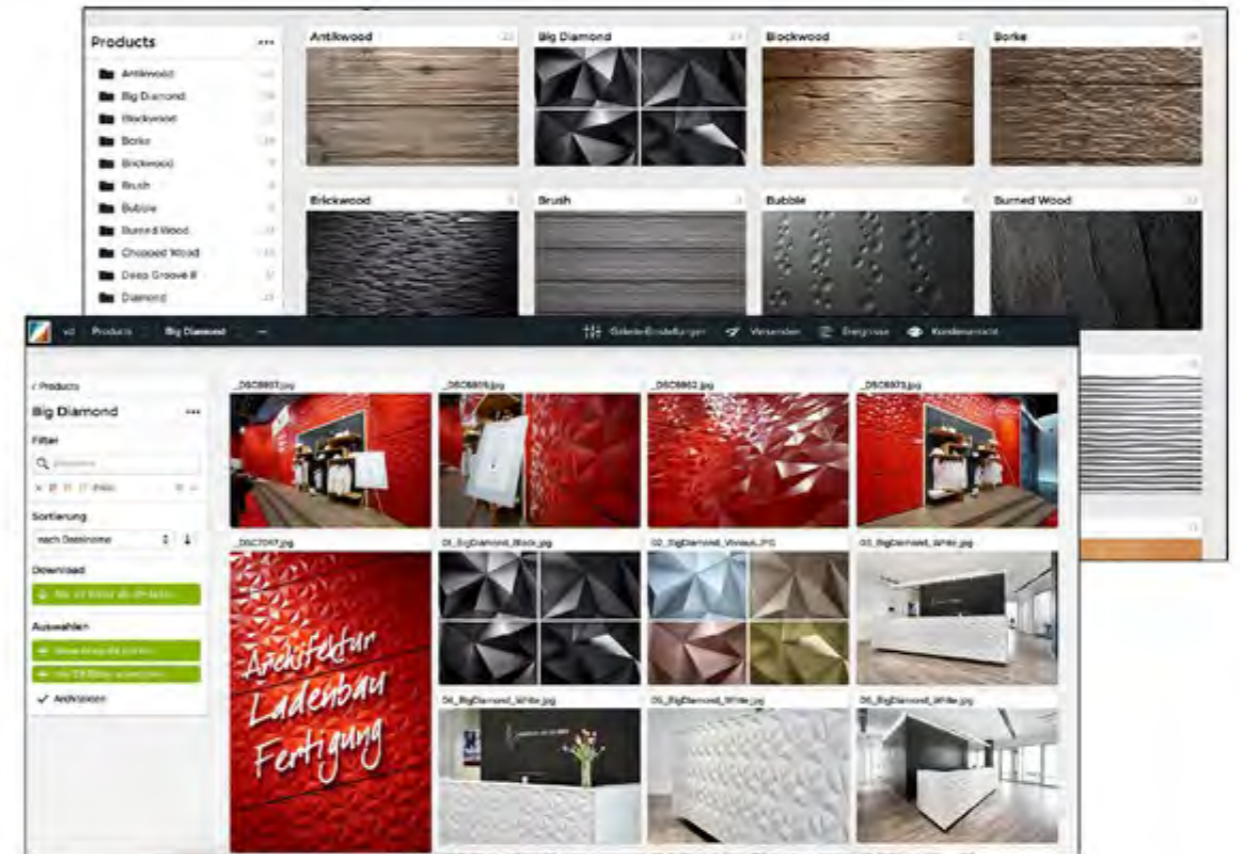
Die Holz in Form App ist ein Tool, um unseren Vertriebspartnern, Architekten und allen, die an unseren Produkten interessiert sind, relevante Informationen und Neuheiten mitzuteilen.

- Produktinformationen
- Technische Datenblätter
- Technische Zeichnungen
- Anwendungsfotos
- Messetermine

Einfach im App Store unter „Holz in Form“ suchen und downloaden oder den QR-Code direkt mit ihrem Handy oder Tablet scannen.



# Photobox



## Lassen Sie sich inspirieren!

In unserer Photobox finden Sie hochauflösende Bilder und Projektfotos unserer Oberflächen. Erstellen Sie einfach eine Auswahl und laden Sie die Bilder anschließend runter.

- Hochauflösende Bilder
- Projektfotos und Inspirationen
- Immer auf dem neusten Stand

Besuchen Sie unsere Photobox unter:

[www.vd-holzinform.de/media](http://www.vd-holzinform.de/media)



**HOLZ IN FORM**



**VD-Werkstätten GmbH & Co. KG**

Am Hasselbruch 3  
32107 Bad Salzuflen

0049 5208 957 77 0

info@vd-werkstaetten.de  
www.vd-holzinform.de

Für Druckfehler und Irrtümer übernehmen wir keine Haftung. Alle Bilder dienen lediglich zu Illustrationszwecken. Drucktechnisch bedingte Farbabweichungen sind möglich.

Gedruckt: 26.09.2022

Stand: 26.09.2022

