



INNENAUSBAU VOM GEBHARDT
Do fühl i mi wohl!

LIFE STYLE BOARD | SPA

DIE NEUE ART DER BADGESTALTUNG

GEBHARDT LAGERPROGRAMM

Aluverbundplatte im Format 2.550 x 1.500 x 3 mm





WILDEICHE
E013095-00 GP
Gepertl
Art.-Nr.
0838100320




SWISS CHALET
E013012-00 HS
Holzstruktur
Art.-Nr.
0838100370




STONE SAND
E012013-15 SM
Supermatt
Art.-Nr.
0838100380




ZEMENT WAND
E015012-00 GP
Gepertl
Art.-Nr.
0838100340




DEEP DARK 1
E016076-01 GP
Gepertl
Art.-Nr.
0838100360




NATURAL MARBLE FINE
E020008-00 SM
Supermatt
Art.-Nr.
0838100390

EINE DÜNNE WANDVERKLEIDUNG DIE WENIG AUFTRÄGT, LEICHT ZU VERARBEITEN IST,

GROSSE FLÄCHEN IN EINEM STÜCK ABDECKT UND ZUDEM VOLLKOMMEN FREI

IN DER OPTIK IST, BIETET GANZ NEUE MÖGLICHKEITEN IM BADDESIGN.

WASSERFEST UND FUGENLOS

- Abriebfest, kratzfest, chemikalienbeständig, farbstabil und lebensmittelecht
- Passgenauigkeit an den Stößen bei fortlaufenden Bildabwicklungen nach Zuschnitt
- Einfache Handhabung für Renovierungen; kann aufgrund seiner geringen Stärke direkt auf gereinigte Altfliesen geklebt werden
- Individuell zuschneidbar mit handelsüblichen Kreis- und Stichsägen



Auf Wunsch in schwer entflammbarer B1 Ausführung oder mit antibakterieller Ausstattung



E020008-00

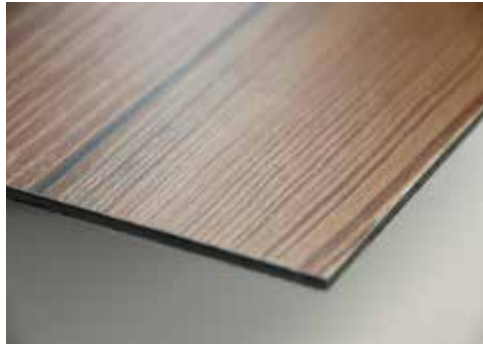
Natural
Marble Fine



OBERFLÄCHEN

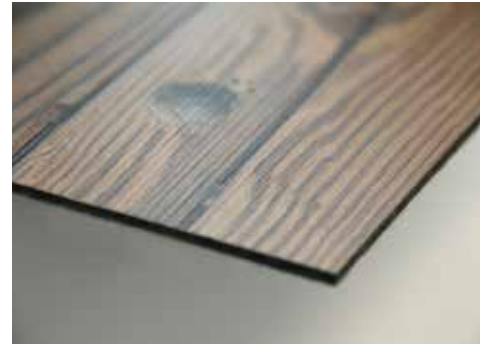
Aluminium-Verbundplatten bieten die perfekten Eigenschaften zur pflegeleichten und kreativen Badgestaltung.

Je nach Einsatzbereich oder gewünschter Optik sind unsere Dekore in verschiedenen Oberflächen Ausführungen erhältlich.



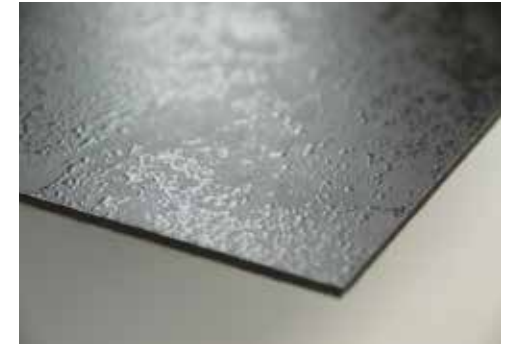
GEPERLT (GP)

- Unsere Standard-Oberfläche
- Glanzgrad 8-10



HOLZSTRUKTUR (HS)

- Unterstreicht die haptische Wirkung unserer Holz-Dekore



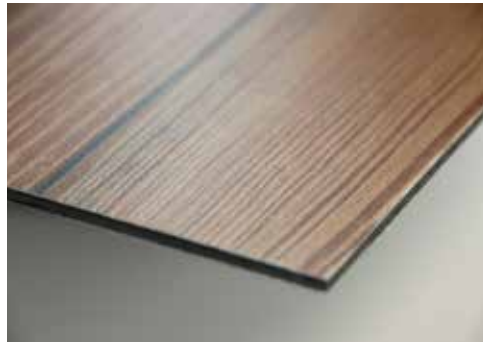
STEINSTRUKTUR (ST)

- Unterstreicht die haptische Wirkung unserer Stein-Dekore



ANTIBAKTERIELL (AB)

- Glanzgrad 20
- Gutachten „Antibakterielle Wirkung“ in Anlehnung an ISO 22196:2011 der ISEGA – Forschungs- und Untersuchungs-Gesellschaft mbH



UV-BESTÄNDIG (UV)

- Glanzgrad 20
- Für den Außenbereich optimiert



CRYSTAL GLOSS (CG)

- Die brillante Oberfläche mit einzigartiger Tiefenwirkung
- Nicht empfohlen für Abkantung durch Fräskanttechnik, siehe S.40



SUPERMATT (SM)

- Ein Bild kann den Effekt von SUPERMATT und ANTI-FINGERPRINT leider nicht annähernd wiedergeben
- Nicht empfohlen für Abkantung durch Fräskanttechnik, siehe S.40

LIFE STYLE BOARD

SPA

TRÄGER

Aluminium-Verbundplatte mit 2 x Deckschichten
0,3 mm und einem Kern aus Polyethylen Typ LDPE
Rohformate Maßtoleranz +/- 5 mm
Gewicht 3,80 kg/m² (3 mm) / 6,60 kg/m² (6 mm)
Temperaturbeständigkeit -50 °C bis +80 °C
Wasseraufnahme 0,01 % nach DIN 53495
Brandklassifizierung Klasse B2 nach DIN 4102-1
Auf Wunsch in schwer entflammbarer B1 Ausführung
Hohe Biegefestigkeit und Dimensionsstabilität

STANDARDFORMATE

2.100 x 900 x 3 mm / 1,89 m² pro Platte
2.100 x 1.000 x 3 mm / 2,10 m² pro Platte
2.550 x 1.000 x 3 mm / 2,55 m² pro Platte
2.550 x 1.500 x 3 mm / 3,83 m² pro Platte
2.500 x 1.250 x 3 mm / 3,13 m² pro Platte
3.050 x 1.500 x 3 mm / 4,58 m² pro Platte
2.050 x 1.500 x 6 mm / 3,08 m² pro Platte
2.600 x 1.000 x 6 mm / 2,60 m² pro Platte
2.600 x 1.500 x 6 mm / 3,90 m² pro Platte
3.050 x 1.500 x 6 mm / 4,58 m² pro Platte

OBERFLÄCHEN

Gepert / Holzstruktur / Steinstruktur / Antibakteriell /
UV-beständig / Crystal Gloss / Supermatt

BEARBEITUNG

Handelsübliche Kreis- und Stichsagen mit feinzahnigen Säge-
blättern, Metallbohrer, Lochkreisschneider

EINSATZBEREICHE

Sanitär- und SPA-Einrichtungen / Wand- und Deckenverkleidungen für den Innenausbau / Laden- und Messebau, Displays / Nischenrückwände
(z.B. für Küchen) / Restaurant- und Hotelausbau



WARME HOLZOPTIK

E019077-00
Pappel

Auch fugenlos zu Verkleiden
mittels Fräskanttechnik,
siehe S. 40



E013107-00
Nussbaum elegant



E013108-00
Wildeiche elegant



E013039-00
Eiche Gatterschnitt



E019033-02
Eiche Armilla hell




E019077-01
Pappel dunkel



E019077-00
Pappel



E013095-00
Wildeiche

 2.550 x 1.500 x 3 mm



E013002-01
Schwarzwald Eiche dezent hell



E019090-00
Teak fein



E019090-01
Teak fein dunkel

10-K-AVE-A-3762
Schwarz ähnlich
RAL 9005
[SUPERMATT]

RUSTIKALE HOLZOPTIK

E014251-00
Eiche Classic

Alle aktuellen Dekore finden Sie unter www.mbdigitalprint.de/dekore



E014238-00
Landhaus Eiche weiß geölt



E013014-11
Country Pine gekalkt



E012003-09
Altholz



E016031-03
Altholz Season Grey



E013001-00
Schwarzwald Eiche



E014069-00
Fichte Tessin



E013014-00
Country Pine




E016031-00
Altholz Season



E013022-00
Driftwood



E013012-00
Swiss Chalet

 2.550 x 1.500 x 3 mm



E012003-15
Altholz Creme



E016031-01
Altholz Season White

10-K-AVE-A-3762

Schwarz ähnlich
RAL 9005

[SUPERMATT]

SPALTHOLZ

E013072-01

Spaltholz
Nussbaum fein

Alle aktuellen Dekore finden Sie unter www.mbdigitalprint.de/dekore



E013072-00
Spaltholz Nussbaum fein



E013072-01
Spaltholz Nussbaum fein



E012004-00
Spaltholz Nussbaum



E012007-00
Spaltholz Eiche natur



E014080-00
Spaltholz Makassar



E013086-00
Spaltholz Kirsche



E013087-00
Spaltholz Eiche fein



E016075-01
Teak Wall II

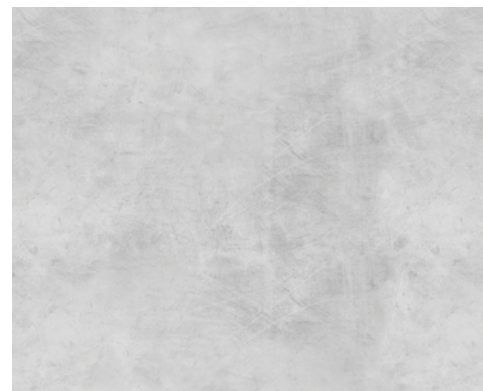


E014231-02
Beton Anthrazit

E015139-00
Beton Cloudy

E015134-10
Calcare Beton

E014231-01
Beton Zart

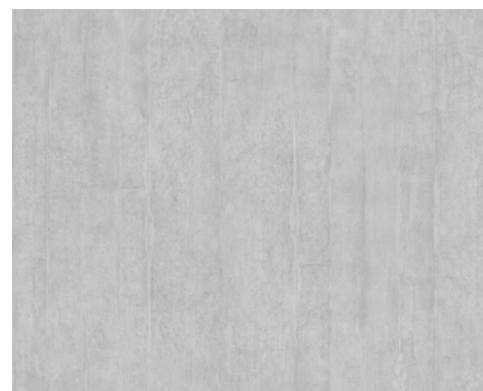


E014105-03
Metallic Concrete II

E014140-00
Beton Soft

E015012-00
Zement Wand  2.550 x 1.500 x 3 mm

E018004-00
Sveki



E015044-05
Poppy Beton

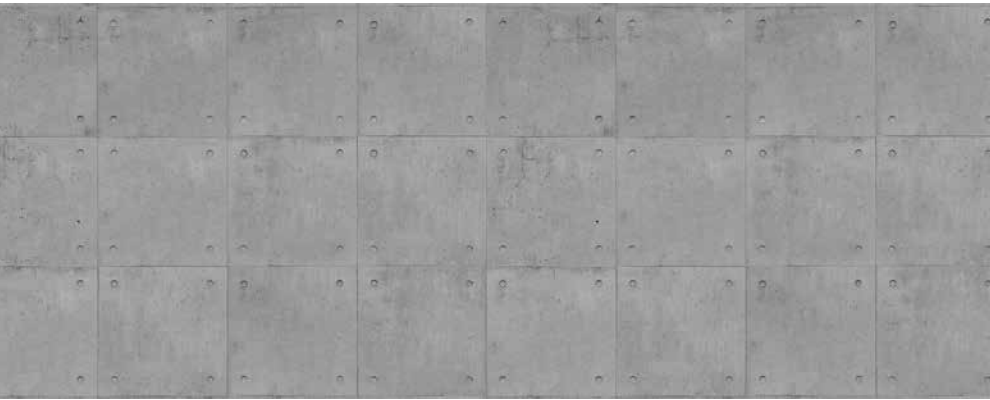
E012017-01
Stein grau hell neutral

E013122-00
Concrete

E015069-00
Beton Glattschalung grau

BETONOPTIK

E014140-00
Beton Soft



E015016-00
Beton Vintage Hell | max. Größe 8000 x 3050 mm



E015078-00
Betonwand | max. Größe 8000 x 3050 mm



E015016-01
Beton Vintage Dunkel | max. Größe 8000 x 3050 mm




E015079-00
Betonwand Rustikal | max. Größe 8000 x 3050 mm



E015030-00
Betonwand | max. Größe 8000 x 3050 mm



E015106-00
Alte Eiche mit Moos | max. Größe 8000 x 3050 mm



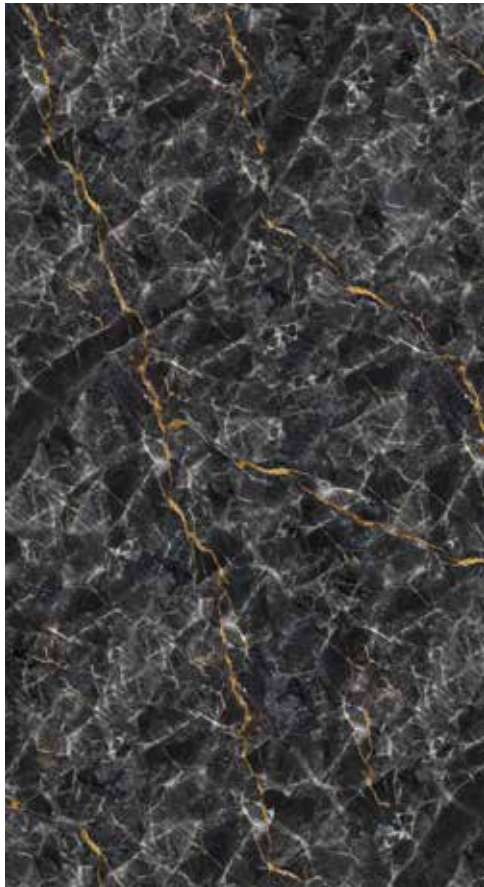
E015078-00
Betonwand

WANDABWICKLUNG

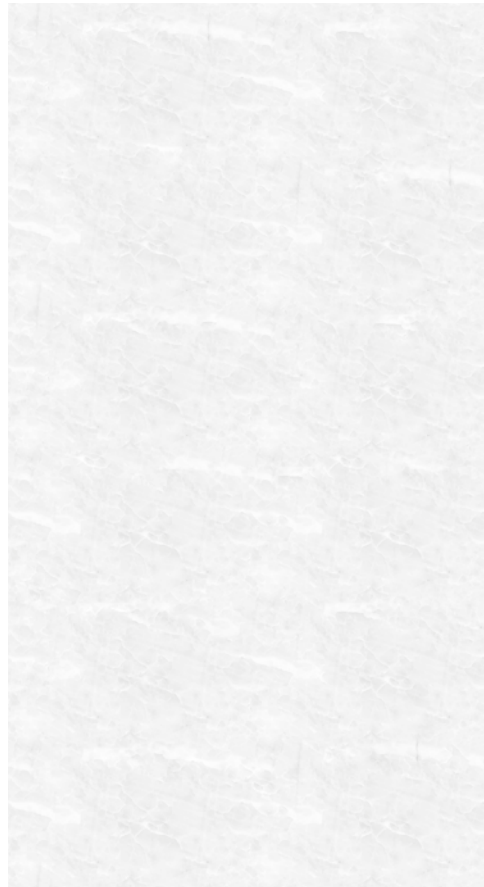
Alle aktuellen Dekore finden Sie unter www.mbdigitalprint.de/dekore

E020010-00
Natural Marble

ALLE DEKORE
AUCH ERHÄLTICH
IN **HOCHGLANZ**
UND **SUPERMATT**



E020006-00
Natural Marble Dark



E020007-00
Natural Marble White



E020008-00
Natural Marble Fine 2.550 x 1.500 x 3 mm



E020009-00
Natural Marble Fine Vertical



E016097-01
Marmor schwarz



E018009-00
Crawley



E020010-00
Natural Marble



E016094-01
Marmor



KLASSIKER

E020012-01
Aragon Dark



E020012-03
Aragon Snow



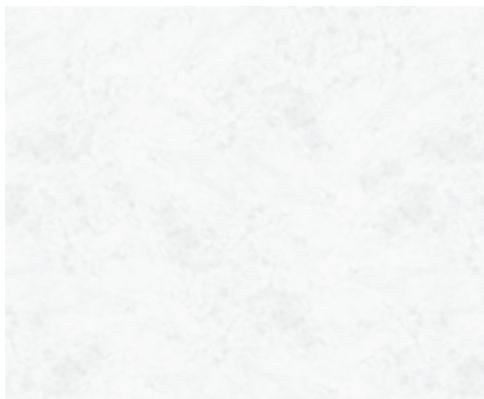
E020012-02
Aragon Silver



E020012-00
Aragon Black



E018003-00
History



E013073-00
Marmor



E018006-02
Carama White



E018006-00
Carama



E018007-00
Manha

SHABBY

E016011-01
Villar 1

Alle aktuellen Dekore finden Sie unter www.mbdigitalprint.de/dekore



E016033-01
Villar grigio scuro 1



E016033-00
Villar grigio scuro insieme



E017072-00
Hartford



E017073-00
Hartford Bone



E016032-01
Villar beige 1



E016032-00
Villar beige insieme



E016011-00
Villar insieme



E016034-01
Villar mokka 1



E017074-00
Hartford Grey



E017075-00
Hartford Rust



E017035-02
Bourgogne Grey



E017035-03
Bourgogne White



E017035-07
Bourgogne Hellbeige



NATURSTEIN

U014034-01
Weiß

E017035-00
Bourgogne
Original

Alle aktuellen Dekore finden Sie unter www.mbdigitalprint.de/dekore

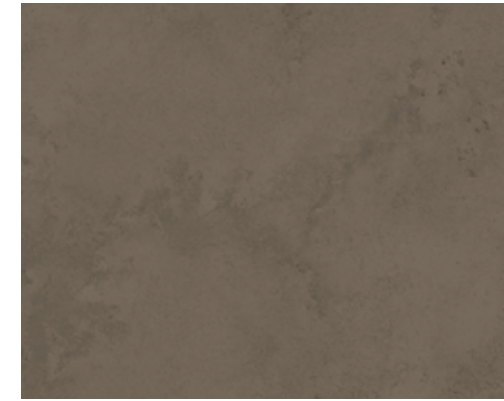
Alle aktuellen Dekore finden Sie unter www.mbdigitalprint.de/dekore



E016076-01
Deep Dark 1



E016078-01
Deep Greyge 1



E015134-09
Calcare Cappuccino



E016077-01
Deep Grey 1



E015134-01
Calcare Grigio



E016079-01
Deep Ivory 1



E013069-00
Kalkstein

2.550 x 1.500 x 3 mm



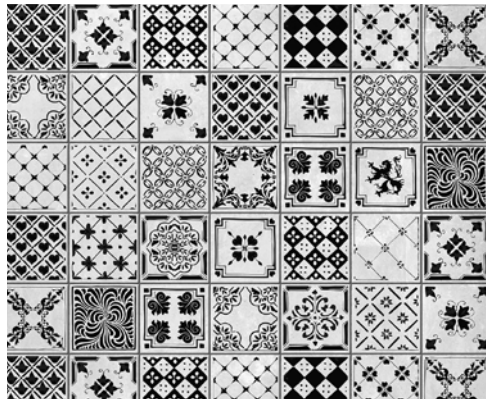


E018068-00
Fliese Lisbon Blue

FUGENLOS

U014034-01
Weiß





E018138-01
Fliese Indigo Grey



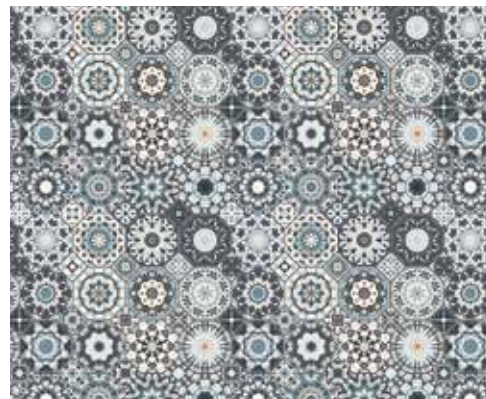
E017091-00
Fliese Ornament



E019005-00
Fliese Portugal traditionell



E019005-00
Fliese Portugal
traditionell



E019050-00
Orientalische Fliese 1



E018138-00
Fliese Indigo Blue



E018068-00
Fliese Lisbon Blue



E017007-01
Claire White



E017005-01
Claire Grey



E019001-02
Terrazzo grigio scuro



E017004-01
Claire



E017088-05
Travertino Dark Grey



E017088-06
Travertino White



E019001-00
Terrazzo hellgrau

E017088-00
Travertino

STEIN

10-K-AVE-A-8388

Anthrazit ähnlich
RAL 7016

[SUPERMATT]

E017006-01
Claire Brown




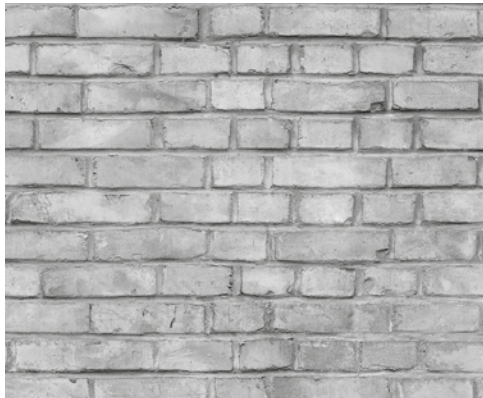
E012013-08
Stone Schiefer neutral



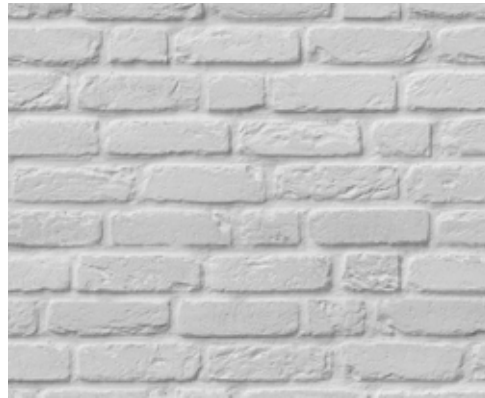
E014201-00
Backsteinwand



E012013-10
Stone Sand 2.550 x 1.500 x 3 mm 



E013015-07
The Wall SW



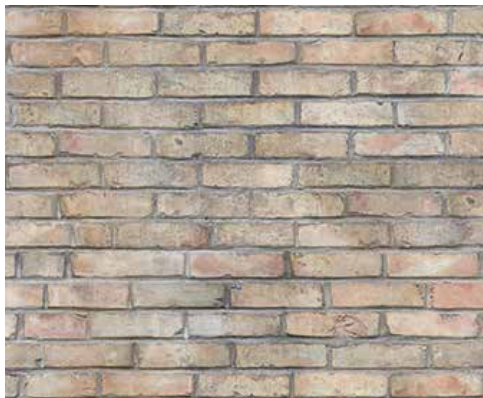
E014221-00
Backsteinwand gekalkt



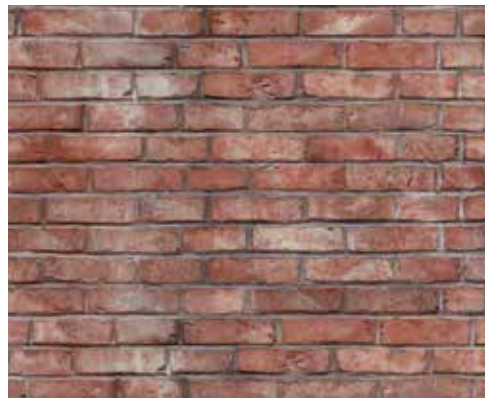
E015155-00
Klinkersteine



E012013-00
Stone




E013015-00
The Wall



E013015-04
The Wall Ziegelrot

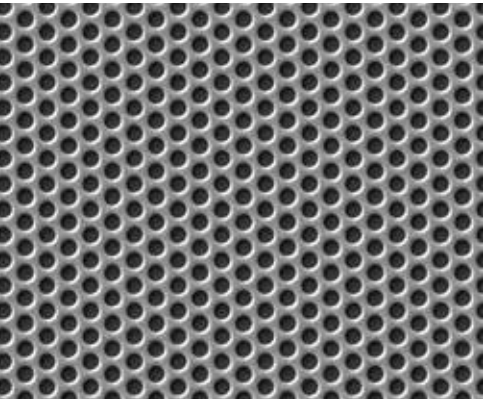


E014201-00
Backsteinwand

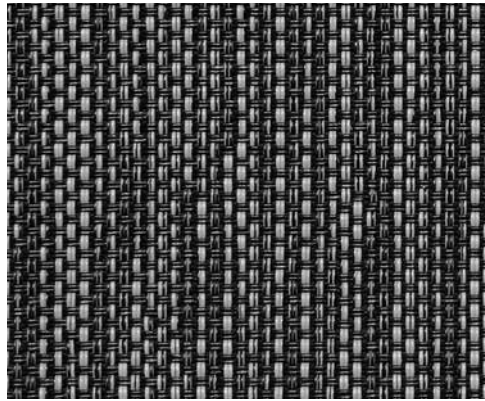


E015155-00
Klinkersteine

Alle aktuellen Dekore finden Sie unter www.mbdigitalprint.de/dekore



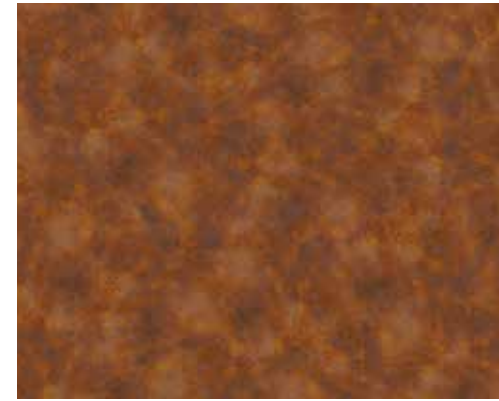
E014026-00
Lochblech



E020005-00
Woven Textile



E013097-01
Rusty Dark



E013097-00
Rusty



E017097-00
Blech



E015135-04
Metallo Plombo



E012025-00
Oxidian Metal



E018008-00
York Avenue

E018008-00
York Avenue

INDUSTRIAL

Alle aktuellen Dekore finden Sie unter www.mbdigitalprint.de/dekore

#00004
Bahamas

URLAUB DAHEIM



#00015
Wasserfall



#00012
Niagara



#00001
Wasserfall



#00017
Wasserfall



#00016
Wasserfall



#00105
Thailand - Long Boat and Rocks



#00023
Beauty in Blue



#00021
Redrock



#00005
Bora Bora



#00030
Thailand



#00022
Nordsee



#00035
Old Fishing Boat



#00039
Forest in the
Morning BW



#00040
Birch Trees



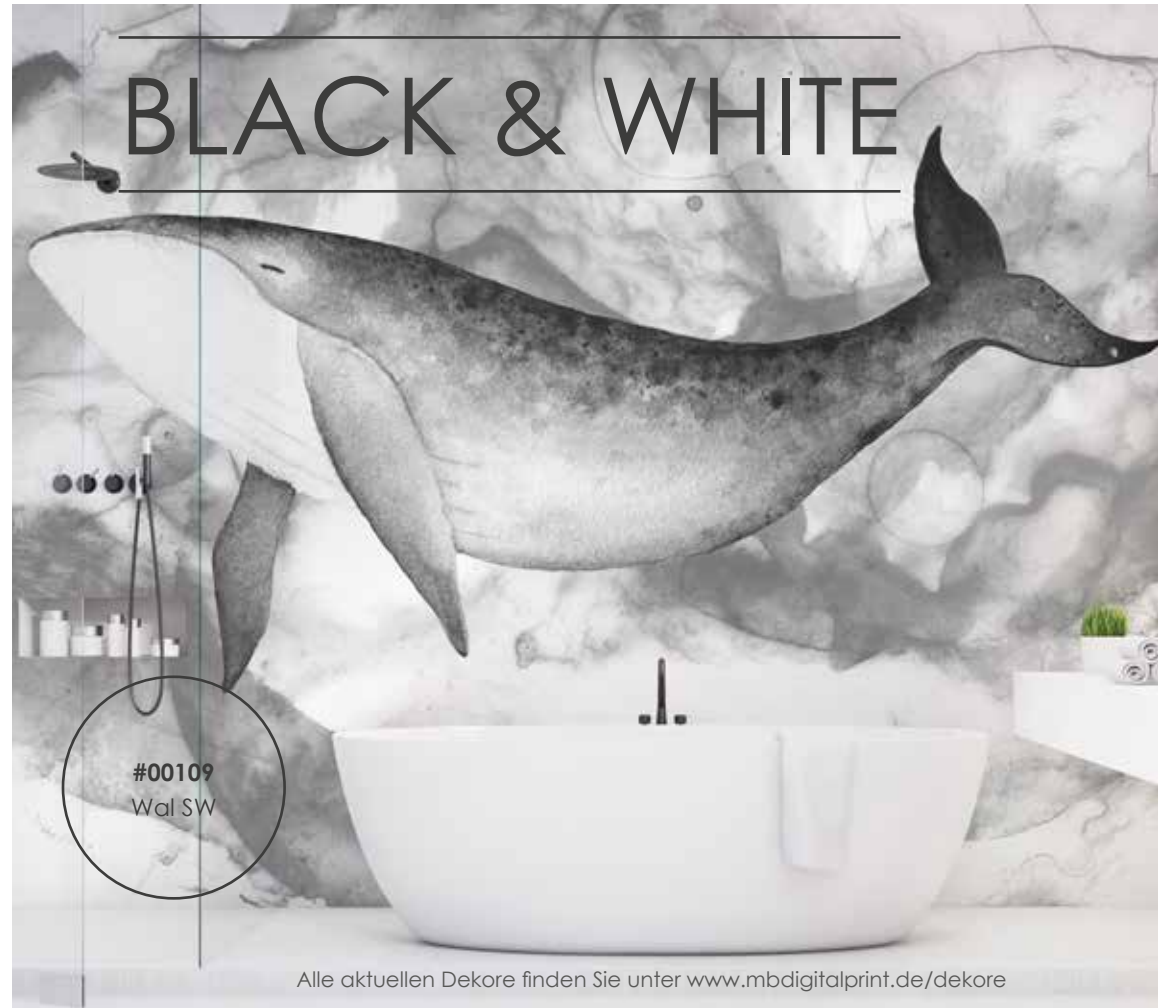
#00102
Wald Nebel SW



#00038
Misty Mountain



#00037
Wasserfall BW



BLACK & WHITE

#00109
Wal SW

Alle aktuellen Dekore finden Sie unter www.mbdigitalprint.de/dekore



#00067
Wald Nebel



#00098
Bambus



#00078
Birkenwald



#00070
Tropical



FRISCH & FREI

#00121
Gebirgsbach mit Hütte



#00006
Sylt

MONTAGEZUBEHÖR



Plattenstoß

NEUTRAL SILIKON

- **Art.-Nr. 0653710801** (20-KL-3825)
- zur kostengünstigen Montage
- Kartusche: 310 ml

DOPPELSEITIGES KLEBEBAND/ SCHAUMKLEBEBAND

- **Art.-Nr. 0838100130** (20-VP-KLB-5693)
- Gewährleistet die Anfangshaftung bei Silikon-Verklebung
- Rolle: 10 m

GEWEBEKLEBEBAND

- **Art.-Nr. 0838100120** (20-KLB-7250)
- zum Fixieren der Plattenstoßschiene an der Alu-Verbundplatte
- Rolle: 25 m

ALTROFIX W139

- **Art.-Nr. 0838100140** (20-KL-4325)
- 2-Komponenten-Kleber
- zur schnellen Aushärtung und flächigen Verklebung
- 8 kg Gebinde
- empfohlene Lagertemperatur 14°C

MAGNETSTEMPEL

- **Art.-Nr. 0838100100** (30-PR-6791)

PLATTENSANNER

- **Art.-Nr. 30-PR-10364**
- Montagehilfe für perfekte Plattenstöße
- Plattenspanner mittig zum Plattenstoß ansetzen und beide Saugtellerhebel umlegen
- Durch Drehen des Griffs im Uhrzeigersinn werden die Platten zusammengedrückt
- Mit 2 weiteren Hebeln lassen sich die Platten auch in der Tiefe bündig drücken



Plattenstoß

PLATTENSTOSS-SCHIENE

- **Art.-Nr. 0838100110** (30-PR-6790)
- Blechstreifen, verzinkt, Maße: 3000 x 100 x 1 mm
- zur bündigen Montage von stumpf gestoßenen Platten
- Blechstreifen mit Gewebeklebeband und Silikon mittig zum Plattenstoß verkleben
- bei Bedarf Magnetstempel ansetzen und Platten bis zur Aushärtung bündig drücken



REINIGUNGSHINWEIS

LIFESTYLEBOARD hat eine widerstandsfähige Schutzschicht, an der sich Schmutz kaum festsetzen kann und die leicht zu pflegen ist.

Für eine Reinigung der Oberfläche ist nur Wasser mit alkalischen Reinigungsmittelzusätzen zulässig. Eine Klarwasser Nachspülung wird empfohlen.

Eine gute und schlierenfreie Reinigungswirkung auf unseren CRYSTAL GLOSS Hochglanzoberflächen hat ein mit Wasser angefeuchtetes Tuch (z.B. Vileda Microclean).

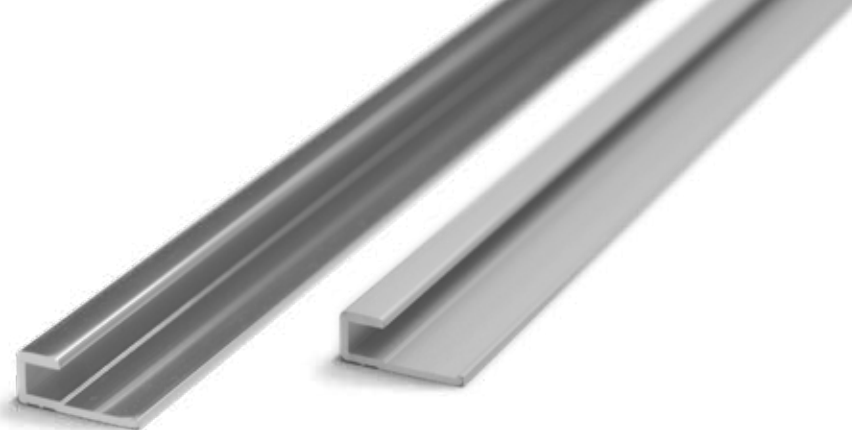
Nicht zulässig ist der Einsatz von abrasiven Reinigungsmitteln (z.B. Scheuermilch).

 = Lagerware

PROFILE

 eloxiert

 hochglanzpoliert





Zur Montage der 3 mm Aluverbundplatten sind verschiedene eloxierte oder hochglanzpolierte Aluminiumprofile erhältlich.



AUSSENECKPROFIL 90°

- für 3 mm Aluverbundplatte


 3 m: **Art.-Nr. 0838100150**
(30-PR-3481)


 2,55 m: **Art.-Nr. 0838100200**
(30-PR-7030)



VERBINDUNGSPROFIL

- für 3 mm Aluverbundplatte


 3 m: **Art.-Nr. 0838100170**
(30-PR-3483)


 2,55 m: **Art.-Nr. 0838100220**
(30-PR-7031)



INNENECKPROFIL 90°

- für 3 mm Aluverbundplatte


 3 m: **Art.-Nr. 0838100160**
(30-PR-3482)


 2,55 m: **Art.-Nr. 0838100210**
(30-PR-7033)



ABSCHLUSSPROFIL

- für 3 mm Aluverbundplatte

 3 m: **Art.-Nr. 0838100180**
(30-PR-3484)

 2,55 m: **Art.-Nr. 0838100230**
(30-PR-7032)

TECHNISCHE DATEN

ALUMINIUM-VERBUNDPLATTEN STANDARDAUSFÜHRUNG

MECHANISCHE EIGENSCHAFTEN	EINHEIT		
Plattendicke	[mm]	3	6
Deckblechstärke	[mm]	0,2-0,3	0,2-0,3
Widerstandsmoment	[cm³/m]	0,81	1,71
Biegefestigkeit	[kNcm²/m]	865	3.840
Elastizitätsmodul	[N/mm²]	70.000	70.000
Linearer Ausdehnungskoeffizient	[mm/m/°100C]	2,4	2,4
Wasseraufnahme DIN 53495		0,01 %	0,01 %
Gewicht	[kg/m²]	3,80	6,80
Zugfestigkeit der Deckbleche	[N/mm²]	RP 0,2>200	RP 0,2>200
Breitentoleranz	[mm]	-0/+4	-0/+4
Längentoleranz	[mm]	-0/+6	-0/+6
Dickentoleranz EN 324	[mm]	± 0,2	± 0,2
BAUPHYSIKALISCHE EIGENSCHAFTEN			
Lichtbeständigkeit DIN EN 15187 Wollblau-Skala		Stufe 5	Stufe 5
Wärmedurchgangskoeffizient U		5,61	5,3
Temperaturbeständigkeit	[°C]	-50 bis +80	-50 bis +80
Bewertetes Schalldämmmaß Rw		24	26
KERN			
Polyethylen, Typ LDPE	[g/cm³]	0,92	0,92



NEU!

**MUSTERSTÄNDER
ALUVERBUND**



**LIFE
STYLE
BOARD** SPA

- DIE AUSWIRKUNG VERBUNDEN
ZUR KREATIVEN RAUMGESTALTUNG
- FÜR HAUSBAU UND RENOVIERUNG
- ANWENDELLICHES DESIGN
- KEIN LOOK AUF ALUVERBUND

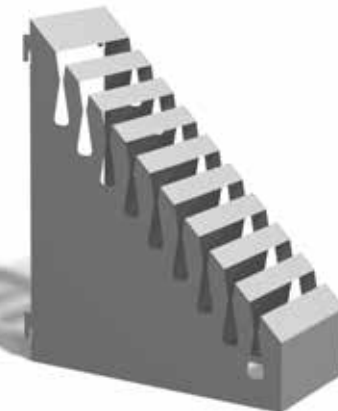
RÜCKWAND
1465 x 700 x 3 mm
individuell gestaltbar



AUSSTELLUNGSMUSTER
595 x 420 x 3 mm
einseitig bedruckt



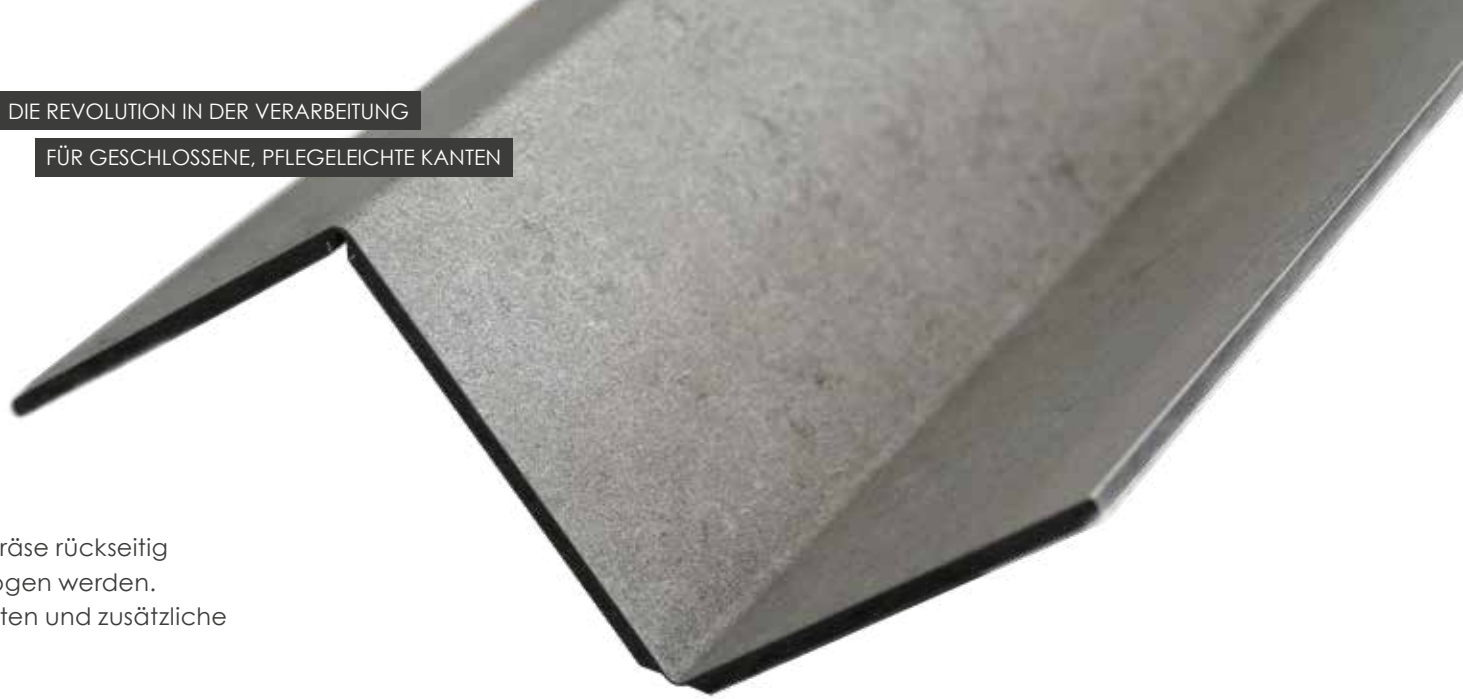
MUSTERSTÄNDER
ALUVERBUND
faltbar



AUF ANFRAGE SIND UNSERE NEUEN AUFSTELLER ERHÄLTlich!

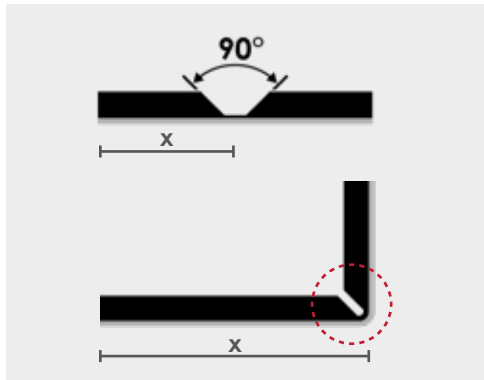
DIE REVOLUTION IN DER VERARBEITUNG

FÜR GESCHLOSSENE, PFLEGELEICHTE KANTEN



FRÄSKANTTECHNIK

LIFESTYLEBOARD Spa kann mit einer Plattenfräse oder Oberfräse rückseitig eingefräst und an dieser Einkerbung präzise von Hand gebogen werden. Dadurch ergeben sich geschlossene Außen- oder Innenkanten und zusätzliche Kantenprofile entfallen.



1. FRÄSNUT 90°

Gewünschtes Sichtmaß des Schenkels
„x“ = Mitte rückseitiger Fräsnut
Aussenradius = ca. 2-3 mm
Nuttiefe = Materialstärke - 0,7 mm



2. AUSFÜHRUNG

Auf der Rückseite der Platten werden trapezförmige Nuten eingefräst. Die Aluminium-Deckschicht, sowie ein Teil des schwarzen Kerns bleiben stehen. Das Material kann danach präzise von Hand gebogen werden.



3. PLATTENFRÄSE Festool PF 1200

Alternativ:

- Mafell MF 26 cc
- Makita CA5000XJ

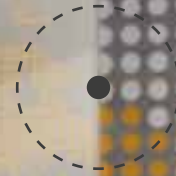


4. V-NUTFRÄSER HW 118x14-90° / Alu

Alternativ:

- Mafell MF-AF 90
- Makita HM-Nutfräser 90°

Fugenlose Verkleidung mittels
Fräskanttechnik.



GOOD IDEAS!
HERE I ALWAYS HAVE

MONTAGEANLEITUNG

Mit LIFESTYLEBOARD Spa lassen sich schnell und einfach großflächige Wandverkleidungen in ganz individuellem Design herstellen.

Die Bearbeitung erfolgt mit herkömmlichen Holz- und Metall-Bearbeitungsmaschinen, wie z.B. Kreis- oder Stichsägen, Akkuschaubern mit Metallbohrern und Lochsägen, Oberfräsen, usw.

Der Untergrund muss fest, eben, trocken, schmutzfrei und gegen eindringendes Wasser nach Abdichtungsnorm vorbehandelt sein. Infos auf Anfrage.

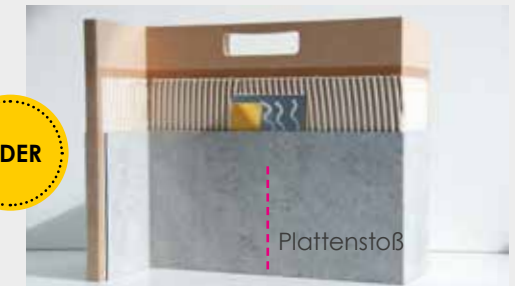
Zur Montage bieten wir 2 Systeme:

SILIKON & SCHAUMSTOFFKLEBEBAND

Mittels Silikon und Schaumstoffklebeband zur Anfangshaftung

2K-KLEBER

Vollflächig im 2K-Kleberbett verlegt



1. DEMONTAGE

Im Renovierungsfall erfolgt zunächst die Demontage der vorhandenen Armaturen, dazu Wasser abstellen und Sicherungen ausschalten.



2. UNTERGRUND PRÜFEN

Überprüfen der bautechnischen Voraussetzungen. Der Untergrund muss ausreichend tragfähig, eben und trocken sein. Stark saugende Untergründe wie Putz oder Gipsfaserplatten mit Tiefgrund vorbehandeln, bestehender Untergrund mit Fettlöser reinigen.



3. MAß NEHMEN

Ermittlung aller notwendigen Maße für den Zuschnitt der Platten. **TIPP:** Der Profi nivelliert mit einem Linienlaser den horizontalen Meterriss, sowie die Vertikale am geplanten Plattenstoß und misst die Vermessungspunkte von dort aus.



4. ÜBERTRAGEN

Übertragen der ermittelten Maße auf die Platten. Für Bohrungen wird der Bohrmittelpunkt angezeichnet. **TIPP:** Das Anzeichnen auf Klebebandstreifen erleichtert die Lesbarkeit.



5. ZUSCHNEIDEN

Für gerade Schnitte erfolgt das Zuschneiden am besten mittels Führungsschiene und einer feinzahnigen, hartmetallbestückten Handkreissäge. **TIPP:** Ausschnitte in den Ecken vorbohren und mit einer feinzahnigen Stichsäge aussägen.



6. BOHREN

Löcher für Armaturen lassen sich am besten mit einem feinzahnigen Lochkreisschneider in entsprechendem Durchmesser vornehmen.



7. PRÜFEN UND ANPASSEN

Vor dem Fixieren wird die Platte an der Wand auf ihre Passgenauigkeit geprüft und bei Bedarf angepasst.



8. DOPPELKLEBEBAND AUFBRINGEN

Schutzfolie der Platte auf der Rückseite abziehen. Zur Anfangshaftung für die spätere Silikonverklebung der Platten wird 2 mm dickes Schaumstoffklebeband streifenförmig und um die Bohrungen für die Armaturen aufgeklebt. 1 Rolle reicht für ca. eine Platte 1,25 m x 2,5 m.



9. PLATTENSTOSSSCHIENE FIXIEREN

Um einen gleichmäßigen Plattenübergang an der Stoßfuge zu gewährleisten, empfehlen wir die Plattenstoßschiene mit Doppelklebeband rückseitig an der Außenkante zu befestigen.



10. SILIKON AUFBRINGEN

Vor der Verklebung die Schutzfolie des Schaumstoffdoppelklebebands abziehen. Zum Verkleben wird hochwertiges essigfrei vernetzendes Neutral Silikon rückseitig auf die Platte aufgebracht. 1 Kartusche reicht für ca. eine Platte 1,25 m x 2,5 m.



11. MONTIEREN

Jetzt kann die Platte an der Wandfläche befestigt werden.



12. PLATTEN ANBAUEN

Die nächste Platte zuschneiden, prüfen und anpassen. Vor dem endgültigen Ansetzen Silikon an der Stoßfuge aufbringen.



13. PLATTEN NACHEINANDER ANBRINGEN



14. FRÄSKANTECHNIK (nicht für CRYSTAL GLOSS & SUPERMATT)

Die Platten können mit einer V-Nutfräse rückseitig mit einer Einkerbung versehen werden, an der die Platte präzise von Hand gebogen werden kann. Dadurch ergibt sich eine geschlossene Außenkante.



15. FRÄSKANTECHNIK



16. ÖFFNUNGEN MIT SILIKON AUSSPRITZEN UND ARMATUREN MONTIEREN



17. FUGEN MIT SILIKON ABDICHTEN UND SILIKON ABZIEHEN



18. FERTIG

Nach wenigen Stunden ist das Silikon bereits angehärtet und kann Feuchtigkeit standhalten. Mit der intensiven Nutzung sollte man warten, bis das Silikon nach einigen Tagen abgebunden hat.

ALTERNATIV KÖNNEN AUCH VERBINDUNGS-, ECK- UND ABSCHLUSSPROFILE VERWENDET WERDEN



ODER



E014140-00
Beton Soft

BETON

KLASSIKER

E020012-01
Aragon Dark

E020008-00
Natural
Marble Fine


MARMOR

U014034-01
Weiß

TRÄGERMATERIALIEN



LIFE STYLE BOARD



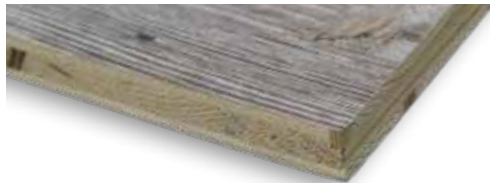
LIFE STYLE BOARD | CRYSTAL GLOSS



LIFE STYLE BOARD | B1 schwer entflammbar



LIFE STYLE BOARD | A2 nicht brennbar



STRUKTUR BOARD | ALTHOLZ DESIGN



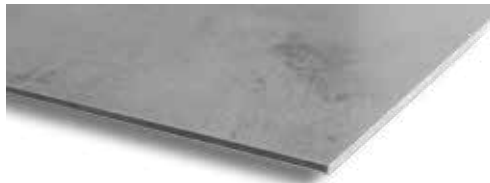
LIFE STYLE BOARD | SPA



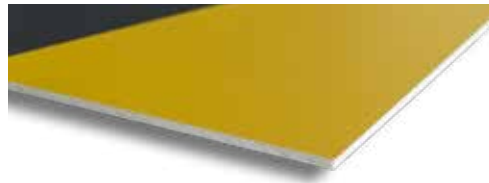
LIFE STYLE BOARD | SPA CRYSTAL GLOSS



LIFE STYLE BOARD | SPA B1 schwer entflammbar



LIFE STYLE BOARD | Fassade B1 schwer entflammbar



LIFE STYLE BOARD | Fassade A2 nicht brennbar



LIFE STYLE BOARD | Vollaluminium A1 nicht brennbar



LIFE STYLE BOARD | magnethaftend



LIFE STYLE BOARD | PVC KOMPAKT White Core



LIFE STYLE BOARD | Kompakt Brown Core



LIFE STYLE BOARD | Kompakt Black Core



LIFE STYLE BOARD | Integralschaum



LIFE STYLE BOARD | Hartschaum



GEBHARDT HOLZ-ZENTRUM GMBH
Thierlsteiner Straße 9 | 93413 Cham-Altenmarkt
Tel.: +49. 9971 - 881 0 | Fax: +49. 9971 - 881 111
info@ghz-cham.de | www.ghz-cham.de